

9520 - 9540



9521 - 9541



9535



9524 - 9544



MS9500 SERIE **VOYAGER**[®] PRODUKTÜBERSICHT

Single Line, Hand-Held,
1D, High-Density 1D,
PDF-417 2, Wireless
Barcode Laserscanner

Inhalt

Voyager Produktübersicht	1
Voyager Scanoptionen	2
MS9520 Voyager	3
MS9540 VoyagerCG®	3
MS9535 VoyagerBT™	4
MS9524 VoyagerPDF®	5
MS9544 VoyagerPDF®	5
MS9521 VoyagerHD™	6
MS9541 VoyagerHD™	6
Produktionen und Zubehör	7
MetroSet®2 Konfigurations-Software	8
Technische Spezifikationen	9-10



Voyager® Produktübersicht

Die Voyager Familie von Metrologic ist eine Einlinien-Handlaser-scanner Serie für zahlreiche Anwendungen. Alle Voyager lesen sämtliche Standard 1D Barcodes und je nach Modell werden auch 2D (PDF) oder High Density Barcodes gelesen. Einige der Modelle sind mit CodeGate Technologie (Seite 2) ausgestattet. Ebenso gibt es eine schnurlose Variante des Voyagers mit Bluetooth Technologie. Der Voyager – immer der richtige Scanner!

Alle Modelle verfügen über folgende Eigenschaften:

- ✓ Lieferung im kompletten Kit
- ✓ Flash ROM Updates
- ✓ Anschlusskabel vom Anwender austauschbar
- ✓ Data-Parsing möglich (Seite 8)
- ✓ Liest alle gängigen 1D Barcodes, RSS-14, RSS Limited und RSS Expanded
- ✓ Unterstützt alle gängigen Schnittstellen
- ✓ Automatische Infrarot-Aktivierung

 <p>MS9520 Voyager®</p>  <p>MS9540 VoyagerCG® mit CodeGate</p> <p style="text-align: right;">Seite 3</p>	<p>STANDARD</p>
 <p>MS9535 VoyagerBT™ mit CodeGate</p> <p style="text-align: right;">Seite 4</p>	<p>WIRELESS</p>
 <p>MS9524 VoyagerPDF®</p>  <p>MS9544 VoyagerPDF® mit CodeGate</p> <p style="text-align: right;">Seite 5</p>	<p>2 D BARCODES</p>
 <p>MS9521 VoyagerHD™</p>  <p>MS9541 VoyagerHD™ mit CodeGate</p> <p style="text-align: right;">Seite 6</p>	<p>HIGH DENSITY BARCODES</p>

Betrieb im Standfuß, automatisches Scannen –

Modelle mit und ohne CodeGate



1
Automatische
Infrarot
Aktivierung
des Lasers im
Standfuß.



2
Produkt aus-
gerichtet in
das Scanfeld
führen, die
Daten werden
automatisch
gelesen und
übertragen.

Was ist CodeGate?

Der CodeGate Button kann zwei Funktionen haben:

- Aktivierung des Laserstrahls
- Auslösen der Datenübertragung

Handbetrieb – Modelle mit CodeGate



1
Automatische
Infrarot-
Aktivierung
des
Laserstrahls.



2
Laserstrahl
auf Barcode
platzieren.



3
Durch
Drücken des
CodeGate
Buttons
werden
die Daten
übertragen.

Handbetrieb, automatisches Scannen –

Modelle ohne CodeGate und Modelle mit deaktiviertem CodeGate



1
Automatische
Infrarot-
Aktivierung
des
Laserstrahls.



2
Laserstrahl
auf Barcode
platzieren, die
Daten werden
automatisch
gelesen und
übertragen.

Handbetrieb, manuelles Scannen – Modelle mit CodeGate

Diese Sonderfunktion ist via Barcode programmierbar



1
CodeGate
Button
gedrückt hal-
ten, um den
Laserstrahl zu
aktivieren.



2
Laserstrahl
auf Barcode
platzieren.



3
CodeGate
Button weiter-
hin gedrückt
halten, um
Daten zu
lesen und zu
übertragen.

MS9520 Voyager® & MS9540 VoyagerCG®

Voyager

Voyager and VoyagerCG zählen zu den modernsten und bekanntesten Einlinien-Handlaserscannern am Markt. Sie dekodieren alle Standard 1D Barcodes inklusive RSS und sind mit Metrologic's patentierter Infrarot-Sensor Aktivierungs-Technologie ausgestattet. Der Voyager besticht nicht nur durch sein futuristisches, ergonomisches Design, sondern vor allem durch die außerordentliche Scan-Performance.

Eigenschaften

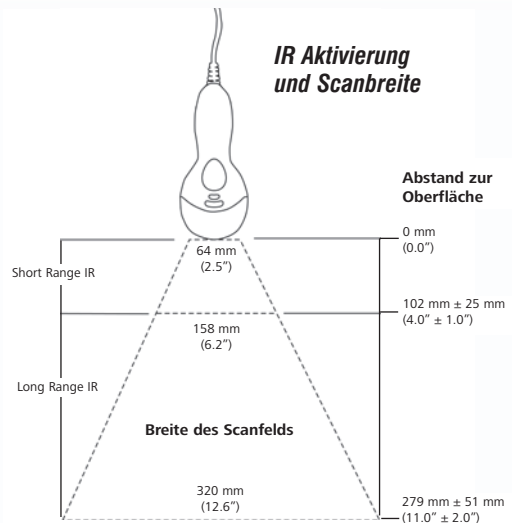
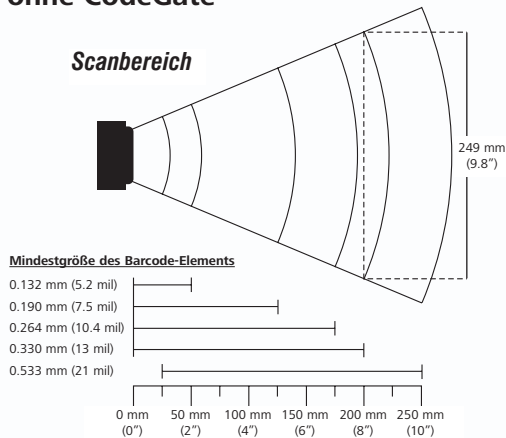
- Automatische Infrarot-Aktivierung
- Liest alle Standard 1D, RSS-14, RSS Limited und RSS Expanded Barcodes
- Anschlusskabel vom Anwender austauschbar
- Lieferung im Komplett-Kit inkl. Standfuß

Modell MS9540

- CodeGate Datenübertragungs-Technologie



SCANT 1D BARCODES mit oder ohne CodeGate



Spezifikationen

Tiefe des Scanfelds	0 mm - 203 mm (0" - 8") für 0.33 mm (13 mil) bar codes
Breite des Scanfelds	64 mm (2.5") bei Direktkontakt; 249 mm (9.8") @ 203 mm (8.0")
Scangeschwindigkeit	72 ± 2 Scanlinien pro Sekunde
Scanmuster	eine Scanlinie
Mindest-Modulbreite	0.127 mm (5.0 mil)
Abmessungen	198 mm (7.8") L x 40 mm (1.6") H; Breite Scannergriff: 45 mm (1.8"); Breite Scannerkopf: 78 mm (3.1")
Systemschnittstellen	PC Keyboard Wedge, RS232, OCIA, Light Pen Emulation, IBM 468X/469X, Stand Alone Keyboard, USB (low speed und full speed)
Lichtquelle	VLD 650 nm ± 10 nm
Gewicht	149 g (5.25 oz)
Fallhöhe	Übersteht einen Fall aus 1,5 m Höhe

MS9535 Voyager BT™

Voyager

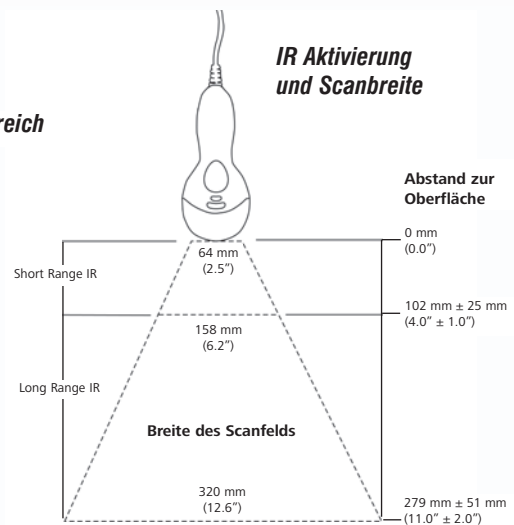
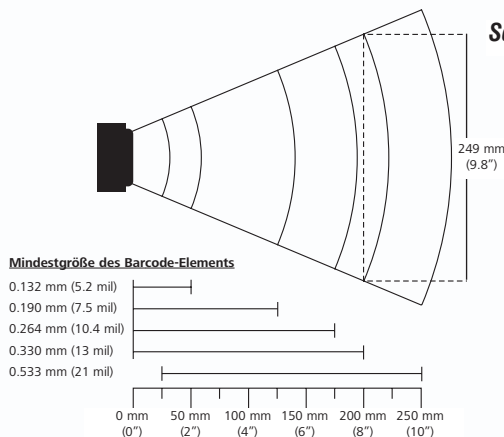
Metrologic's VoyagerBT ist die schnurlose Handlaser-scanner-Variante, die komfortables Arbeiten durch uneingeschränkte Bewegungsfreiheit ermöglicht. VoyagerBT unterstützt mit nur 200 g (inkl. Batterien) ergonomisches und ermüdungsfreies Arbeiten mit mehr als nur Standard-Eigenschaften.

Features

- CodeGate® Datenübertragung, ideal für Menükartenscannen
- Schnurloses Scannen mit Bluetooth® Technologie
- Pro Akkuladung bis zu 12.000 Scans
- Ladestation mit und ohne integriertem Empfänger, montierbar als Wand- oder Tischhalterung
- 10 Meter Aktionsbereich
- RangeGate: speichert Daten außerhalb des Empfangsbereichs
- Individuell einstellbare Lautstärke des Bestätigungstons
- Ladestation mit Suchfunktion für Scanner



SCANNT 1D BARCODES mit CodeGate



Spezifikationen

Tiefe des Scanfelds	0 mm - 203 mm (0" - 8") für 0.33 mm (13 mil) bar codes
Breite des Scanfelds	64 mm (2.5") bei Direktkontakt; 249 mm (9.8") @ 203 mm (8.0")
Scangeschwindigkeit	72 ± 2 Scanlinien pro Sekunde
Scanmuster	eine Scanlinie
Mindest-Modulbreite	0.127 mm (5.0 mil)
Abmessungen	198 mm (7.8") L x 40 mm (1.6") H; Breite Scannergriff: 45 mm (1.8"); Breite Scannerkopf: 78 mm (3.1") Ladestation: 61 mm (2.4") L x 204 mm (8.0") H x 107 mm (4.2") B
Systemschnittstellen	PC Keyboard Wedge, RS232, OCIA, IBM 468X/469X, Stand Alone Keyboard, USB (low speed und full speed)
Lichtquelle	VLD 650 nm ± 10 nm
Gewicht	149 g (5.25 oz)
Fallhöhe	Übersteht einen Fall aus 1,5 m Höhe

MS9524 VoyagerPDF® & MS9544 VoyagerPDF®

Voyager

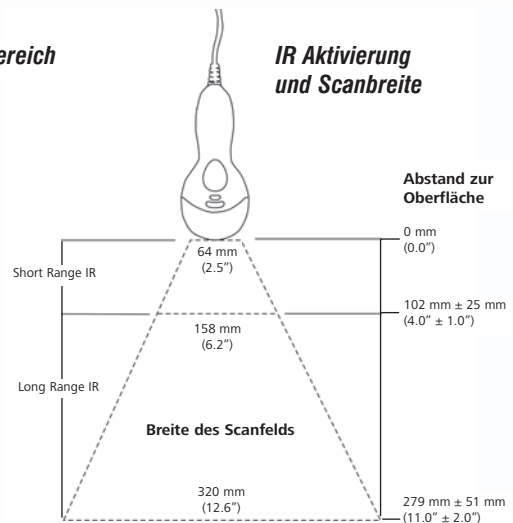
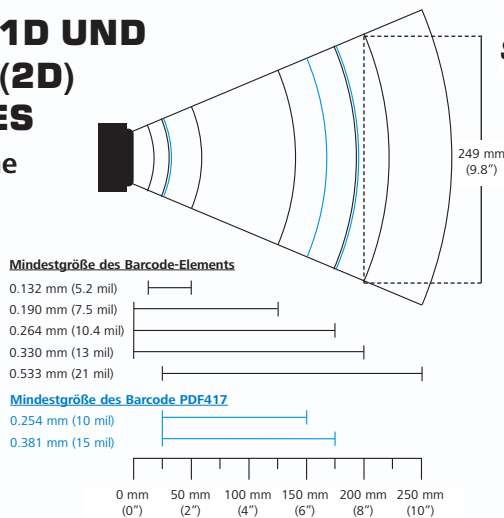
Metrologic's MS9524 und MS9544 VoyagerPDF bieten dieselbe Leistung wie alle Mitglieder der Voyager Serie. Was den VoyagerPDF von den anderen unterscheidet, ist die Fähigkeit auch 2D Barcodes, wie PDF417, PDF417 truncated, Micro PDF, Macro PDF und RSS-14, dekodieren zu können.

Features

- Dekodiert 1D & 2D Barcodes (inklusive RSS, PDF417, PDF417 truncated, Micro PDF und Macro PDF)
 - Automatische Infrarot-Aktivierung
 - 180 Scans pro Sekunde
 - Als Hand- und Fixedscanner einsetzbar
- Modell MS9544
- CodeGate® Datenübertragungstechnologie



SCANNT 1D UND PDF-417 (2D) BARCODES mit oder ohne CodeGate



Spezifikationen

Tiefe des Scanfelds	0 mm - 203 mm (0" - 8") für 0.33 mm (13 mil) bar codes
Breite des Scanfelds	64 mm (2.5") bei Direktkontakt; 249 mm (9.8") @ 203 mm (8.0")
Scangeschwindigkeit	180 ± 10 Scanlinien pro Sekunde
Scanmuster	eine Scanlinie
Mindest-Modulbreite	0.127 mm (5.0 mil)
Abmessungen	198 mm (7.8") L x 40 mm (1.6") H; Breite Scannergriff: 45 mm (1.8"); Breite Scannerkopf: 78 mm (3.1")
Systemschnittstellen	PC Keyboard Wedge, RS232, OCIA, Light Pen Emulation, IBM 468X/469X, Stand Alone Keyboard, USB (low speed und full speed)
Lichtquelle	VLD 650 nm ± 10 nm
Gewicht	149 g (5.25 oz)
Fallhöhe	Übersteht einen Fall aus 1,5 m Höhe

MS9521 VoyagerHD™ & MS9541 VoyagerHD™

Voyager

Metrologic's MS9521 and MS9541 VoyagerHD

besitzen die Fähigkeit neben den Standard Barcodes auch High Density Barcodes (3.0 mil) zu lesen.

Features

- Dekodiert High Density Barcodes mit einer Mindest-Modulbreite von 0.076 mm (3.0 mil), sowie alle 1D Standard Barcodes, RSS-14, RSS Limited und RSS Expanded
- Automatische Infrarot-Aktivierung
- Data-Parsing möglich
- Anschlusskabel vom Anwender austauschbar

Modell MS9541

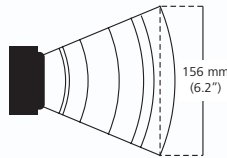
- CodeGate® Datenübertragungs-Technologie



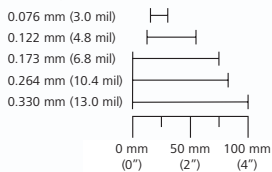
SCANNT HIGH-DENSITY 1D BARCODES

mit oder ohne CodeGate

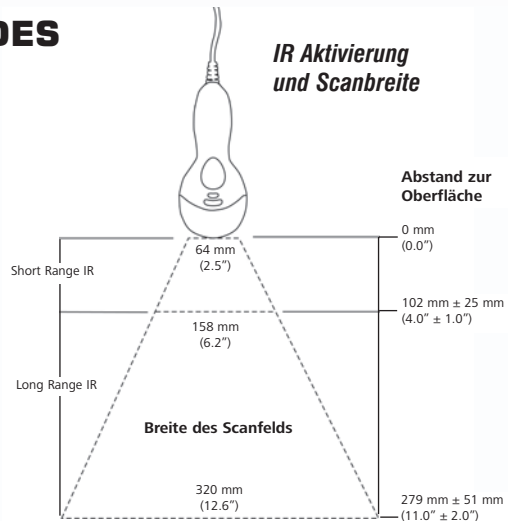
Scanbereich



Mindestgröße des Barcode-Elements



IR Aktivierung und Scanbreite



Spezifikationen

Tiefe des Scanfelds	0 mm - 102 mm (0" - 4") für 0.33 mm (13 mil) Barcodes; 15 mm - 35 mm (0.6" - 1.4") für 0.076 mm (3.0 mil) Barcodes
Breite des Scanfelds	64 mm (2.5") bei Direktkontakt; 157 mm (6.2") @ 102 mm (4.0")
Scangeschwindigkeit	72 ± 2 Scanlinien pro Sekunde
Scanmuster	eine Scanlinie
Mindest-Modulbreite	0.076 mm (3.0 mil)
Abmessungen	198 mm (7.8") L x 40 mm (1.6") H; Breite Scannergriff: 45 mm (1.8"); Breite Scannerkopf: 78 mm (3.1")
Systemschnittstellen	PC Keyboard Wedge, RS232, OCIA, Light Pen Emulation, IBM 468X/469X, Stand Alone Keyboard, USB (low speed und full speed)
Lichtquelle	VLD 650 nm ± 10 nm
Gewicht	149 g (5.25 oz)

MS9500 Voyager® Serie: Produktoptionen und Zubehör



Alle **Voyager** sind in den Farben hellgrau und schwarz erhältlich.
Bei bestimmten Mindestabnahmemengen sind Sonderfarben möglich.



Optional
Wandhalterung
dargestellt mit MS9540
VoyagerCG
(nicht im Kit enthalten)

Optional
VoyagerBT
Präsentations-
Standfuß
dargestellt mit
MS9535 VoyagerBT
(nicht im Kit enthalten)



Standard
Standfuß
in jedem Voyager
Kit enthalten –
ausgenommen
MS9535
dargestellt mit
MS9541 VoyagerHD



Optional
Ladestation ohne
Übertragungsfunktion
für MS9535 VoyagerBT
bei direkter
Kommunikation des
Scanners mit einem
Bluetooth-Empfänger



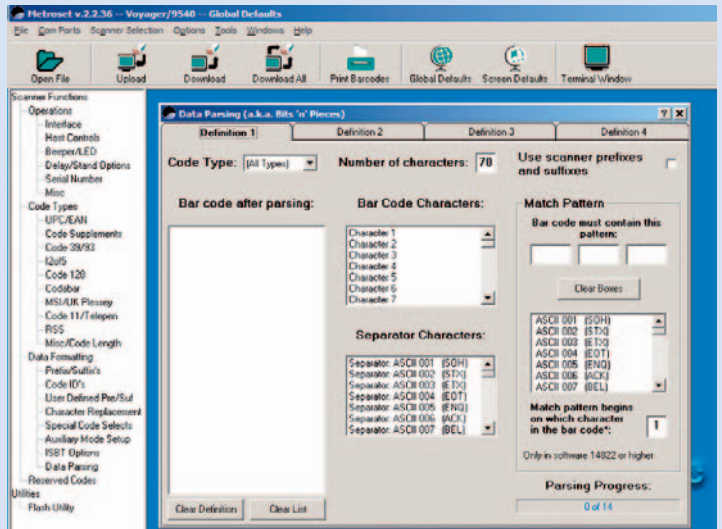
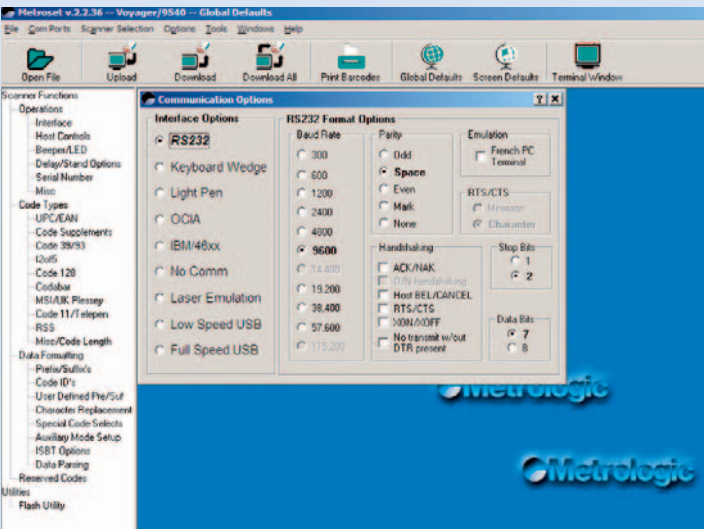
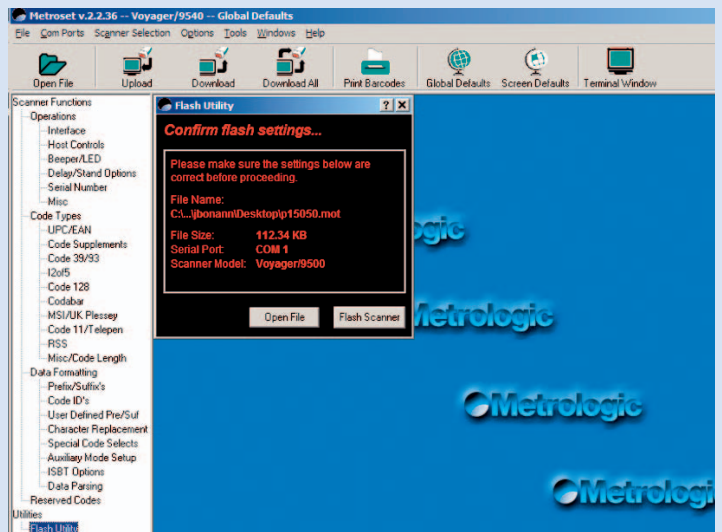
MetroSet®2 Konfigurations-Software

MetroSet® 2 ist eine benutzerfreundliche Software zur Programmierung von Metrologic-Scannern. Um MetroSet® 2 nutzen zu können, wird ein auf Windows basierendes System benötigt.

Der Benutzer wählt aus einer Liste den entsprechenden Scanner aus und kann sofort mit der Programmierung beginnen. Ebenso können die bestehenden Einstellungen geladen und individuell verändert werden. Um diese auch auf andere Scanner übertragen zu können, ist das Speichern der Einstellungen möglich.

Zusätzliche Flexibilität schafft die im MetroSet® 2 enthaltene Software Data-Parsing, eine editierende Datensoftware zur Anpassung von Dateninhalten.

Über MetroSet® 2 erhält der Benutzer auch die Möglichkeit, schnell und unkompliziert Updates von neuer oder kundenspezifischer Software durchzuführen.



Die Voyager® Familie

Standardfarben



Hellgrau



Schwarz

Bei bestimmten Mindestabnahmemengen sind Sonderfarben möglich.



Betriebsdaten

Lichtquelle	VLD 650 nm ± 10 nm	VLD 650 nm ± 10 nm
Laserstärke	0.96 mW (Spitze)	0.96 mW (Spitze)
Tiefe des Scanfelds (program)	0 mm - 203 mm (0" - 8") für 0.33 mm (13 mil) bar codes	15 mm - 35 mm (0.6" – 1.4") für 0.076 mm (3 mil) Barcodes
Breite des Scanfelds	64 mm (2.5") bei Direktkontakt; 249 mm (9.8") @ 203 mm (8.0")	64 mm (2.5") bei Direktkontakt; 157 mm (6.2") @ 102 mm
Scangeschwindigkeit	72 ± 2 Scanlinien pro Sekunde	72 ± 2 Scanlinien pro Sekunde
Scanmuster	eine Scanlinie	eine Scanlinie
Mindest-Modulbreite	0.127 mm (5.0 mil)	0.076 mm (3.0 mil)
Dekodierfähigkeit	alle gängigen 1D Barcodes, inklusive RSS, für alle anderen Barcodetypen kontaktieren Sie bitte Metrologic	alle gängigen 1D Barcodes, inklusive RSS, für alle anderen Bar kontaktieren Sie bitte Metrologic
Systemschnittstellen	PC Keyboard Wedge, RS232, OCIA, Light Pen Emulation, Non-decode Emulation, IBM 468X/469X, Stand Alone Keyboard, USB (low speed und full speed)	PC Keyboard Wedge, RS232, OCIA, Light Pen Emulation, Non-IBM 468X/469X, Stand Alone Keyboard, USB (lowspeed und full
Druckkontrast	mindestens 35% Reflektionsdifferenz	mindestens 35% Reflektionsdifferenz
Anzahl gelesener Zeichen	bis zu 80 Zeichen	bis zu 80 Zeichen
Drehen, Kippen, Schwenken	42°, 68°, 52°	42°, 68°, 52°
Summer Funktion	7 Töne oder kein Ton	7 Töne oder kein Ton
Indikatoren (LED)	grün=Laser an, bereit; gelb=Auto-Trigger-Modus; rot=erfolgreiche Übertragung	grün=Laser an, bereit; gelb=Auto-Trigger-Modus; rot=erfolgreiche
Unterstützte Profile	N/a	N/a
Bluetooth Version	N/a	N/a
Höhe	198 mm (7.8")	198 mm (7.8")
Tiefe	40 mm (1.6")	40 mm (1.6")
Breite	Scannergriff - 45 mm (1.8"); Scannerkopf - 78 mm (3.1")	Scannergriff - 45 mm (1.8"); Scannerkopf - 78 mm (3.1")
Gewicht	149 g	149 g
Anschluss	modularer 10 Pin RJ45 Stecker	modularer 10 Pin RJ45 Stecker
Kabel	Standard 2.7 m (9') gedreht; optional 2.1 m (7') gerade	Standard 2.7 m (9') gedreht; optional 2.1 m (7') gerade
Eingangsspannung	5 VDC ± 0.25 V	5 VDC ± 0.25 V
Leistung	500 mW	500 mW
Leistung (Standby-Modus)	110 mW	110 mW
Betriebsspannung	100 mA typical @ 5 VDC	100 mA typical @ 5 VDC
Betriebsspannung (Standby-Modus)	22 mA typical @ 5 VDC	22 mA typical @ 5 VDC
DC Transformers	Klasse 2; 5.2 VDC @ 650 mA	Klasse 2; 5.2 VDC @ 650 mA
Laserklasse	Laserklasse 1; IEC 60825-1:1993+A1:1997+A2:2001 and EN 60825-1:1994+A11:1996+A2:2001	Laserklasse 1; IEC 60825-1:1993+A1:1997+A2:2001 and EN 60825-1:1994+A11:1996+A2:2001
EMC	FCC, ICES-003 & EN55022 Klasse B	FCC, ICES-003 & EN55022 Klasse B
Ladestrom	N/a	N/a
Ladezeit	N/a	N/a
Batteriekapazität	N/a	N/a
Aktionsradius	N/a	N/a
Frequenz	N/a	N/a
Betriebstemperatur	0°C to 40°C (32°F to 104°F)	0°C to 40°C (32°F to 104°F)
Lagertemperatur	-40°C to 60°C (-40°F to 140°F)	-40°C to 60°C (-40°F to 140°F)
Feuchtigkeit	5% to 95% relative Luftfeuchtigkeit, nicht kondensierend	5% to 95% relative Luftfeuchtigkeit, nicht kondensierend
Lichtstärke	bis zu 4842 Lux	bis zu 4842 Lux
Fallhöhe	Übersteht einen Fall aus 1,5 m Höhe	Übersteht einen Fall aus 1,5 m Höhe
Verschmutzung	resistent gegen Luftverschmutzung	resistent gegen Luftverschmutzung

	VLD 650 nm ± 10 nm	VLD 650 nm ± 10 nm
	0.96 mW (Spitze)	0.96 mW (Spitze)
(4.0")	0 mm - 203 mm (0" - 8") für 0.33 mm (13 mil) bar codes 64 mm (2.5") bei Direktkontakt; 249 mm (9.8") @ 203 mm (8.0")	0 mm - 203 mm (0" - 8") für 0.33 mm (13 mil) bar codes 64 mm (2.5") bei Direktkontakt; 249 mm (9.8") @ 203 mm (8.0")
	180 ± 10 Scanlinien pro Sekunde	72 ± 2 Scanlinien pro Sekunde
	eine Scanlinie	eine Scanlinie
	0.127 mm (5.0 mil)	0.127 mm (5.0 mil)
codetypen	alle gängigen 1D Barcodes, inklusive RSS, für alle anderen Barcodetypen kontaktieren Sie bitte Metrologic	alle gängigen 1D Barcodes, inklusive RSS, für alle anderen Barcodetypen kontaktieren Sie bitte Metrologic
decode Emulation, speed)	PC Keyboard Wedge, RS232, OCIA, Light Pen Emulation, Non-decode Emulation, IBM 468X/469X, Stand Alone Keyboard, USB (low speed und full speed)	PC Keyboard Wedge, RS232, Light Pen Emulation, Stand Alone Keyboard, USB (low speed und full speed)
	mindestens 35% Reflektionsdifferenz	mindestens 35% Reflektionsdifferenz
	bis zu 80 Zeichen	bis zu 80 Zeichen
	42°, 68°, 52°	42°, 68°, 52°
	13 Töne oder kein Ton	7 Töne oder kein Ton
Übertragung	blau=Laser an, bereit; gelb=Auto-Trigger-Modus; weiß=erfolgreiche Übertragung	blau=Laser an, bereit; gelb=Auto-Trigger-Modus; weiß=erfolgreiche Übertragung
	N/a	Serial Port Profile (SPP)
	N/a	v1.1 kompatibel
	198 mm (7.8")	Scanner: 198 mm (7.8"); Ladestation: 204 mm (8.0")
	40 mm (1.6")	Scanner: 40 mm (1.6"); Ladestation: 61 mm (2.4")
	Scannergriff - 45 mm (1.8"); Scannerkopf - 78 mm (3.1")	Scannergriff: 45 mm (1.8"); Scannerkopf: 78 mm (3.1"); Ladestation: 107 mm (4.2")
	149 g	Scanner (mit Batterie): 199 g; Ladestation: 225 g
	modularer 10 Pin RJ45 Stecker	Ladestation: modularer 10 Pin RJ45 Stecker
	Standard 2.7 m (9') gedreht; optional 2.1 m (7') gerade	Ladestation: 2.1 m (7') gerade
	5 VDC ± 0.25 V	Ladestation: 5.0 VDC ± 0.25 V
	1500 mW	Ladestation: 0.6 W (typical); 1.4 W (max)
	750 mW	Ladestation: 0.6 W
	250 mA typical @ 5.25 VDC	Scanner: 230 mA typical @ 5 VDC; Ladestation: 65 mA (max) @ 5 VDC
	100 mA typical @ 5.25 VDC	Scanner: 30 mA (typical) @ 5 VDC
	Klasse 2; 5.2 VDC @ 650 mA	Scanner: keine; Ladestation: Klasse 2; 5.0 VDC @ 2 A
	Laserklasse 1; IEC 60825-1:1993+A1:1997+A2:2001 and EN 60825-1:1994+A11:1996+A2:2001	Laserklasse 1; IEC 60825-1:1993+A1:1997+A2:2001 and EN 60825-1:1994+A11:1996+A2:2001
	FCC, ICES-003 & EN55022 Klasse B	FCC, ICES-003 & EN55022 Klasse B
	N/a	2 A
	N/a	2.5 Stunden
	N/a	bis zu 12.000 Scans
	N/a	10 Meter
	N/a	2.4 – 2.48 GHz (frequency hopping)
	0°C to 40°C (32°F to 104°F)	0°C to 40°C (32°F to 104°F)
	-40°C to 60°C (-40°F to 140°F)	-40°C to 60°C (-40°F to 140°F)
	5% to 95% relative Luftfeuchtigkeit, nicht kondensierend	5% to 95% relative Luftfeuchtigkeit, nicht kondensierend
	bis zu 4842 Lux	bis zu 4842 Lux
	Übersteht einen Fall aus 1,5 m Höhe	Übersteht einen Fall aus 1,5 m Höhe
	resistent gegen Luftverschmutzung	resistent gegen Luftverschmutzung

Drucksysteme Janz & Raschke GmbH
Osterbrooksweg 71
22869 Schenefeld

Tel.: 040/840509-0
Fax: 040/840509-29

kontakt@jrdrucksysteme.de
http://www.jrdrucksysteme.de

Metrologic Instruments ist ein führender Hersteller von Barcode Lesegeräten mit angewandter Laser- und Holographie-Technologie. Die Produktpalette beinhaltet Hand-Held-, Präsentations- und Einbauscanner für den POS-Bereich, OEM Einbau-Scanner sowie „High-Speed“ Industrie-Scanner. Metrologic ist in über 110 Ländern Nord- und Südamerikas, Europas und Asiens vertreten.

**Metrologic's Service und technischer
Support stehen weltweit zur Verfügung.**

Alles über Produkte inklusive Handbücher,
aktuelle Termine und vieles mehr im Internet:

www.europe.metrologic.com

METROLOGIC'S EUROPEAN REGIONAL OFFICES

Eastern-Europe, Middle East

Metrologic Instruments GmbH
Dornierstrasse 2, 82178 Puchheim, Germany
Tel: +49 (0) 89 89 019 222 Fax: +49 (0) 89 89 019 173
Email: info@east.metrologic.com
www.europe.metrologic.com

France, North Africa

Metrologic Eria France SA
69 Rue de la Belle Etoile, ZI Paris Nord II,
BP 54057 95947 – ROISSY CDG CEDEX, France
Tel: +33 (0) 1 48 63 78 78 Fax: +33 (0) 1 48 63 24 94
Email: info@fr.metrologic.com
www.europe.metrologic.com

Germany, Austria, Switzerland

Metrologic Instruments GmbH
Dornierstrasse 2, 82178 Puchheim, Germany
Tel: +49 (0) 89 89 019 0 Fax: +49 (0) 89 89 019 200
Email: info@de.metrologic.com
www.metrologic-instruments.de

Russia

Metrologic Russia
Bolshaya Novodmitrovskaya 14
RU-125015, Moscow Russia
Tel: +7 095 730 7424
Fax: +7 095 730 7425
Email: info@ru.metrologic.com

Italien, Griechenland, Türkei

Metrologic Instruments Italia Srl
Via Emilia 70, 40064 Ozzano dell'Emilia (BO), Italy
Tel: +39 0 51 6511978 Fax: +39 0 51 6521337
Email: info@it.metrologic.com
www.metrologic.it

Spanien, Portugal

Metrologic Eria Ibérica SL
Julián Camarillo 29, 28037 Madrid, Spain
Tel: +34 (91) 327 24 00 Fax: +34 (91) 327 38 29
Email: info@es.metrologic.com
www.europe.metrologic.com

United Kingdom, Benelux, Skandinavien, Südafrika

Metrologic Instruments UK Ltd
58 Tempus Business Centre, Kingsclere Road,
Basingstoke, Hampshire RG21 6XG, UK
Tel: +44 (0)1256 365900 Fax: +44 (0)1256 365955
Email: info@uk.metrologic.com
www.metrologic.co.uk

Polen

Metrologic Instruments Poland Sp.z o.o
Poleczki 21
02-822 Warsaw, Poland
Tel: +48 (22) 545 04 30
Fax: +48 (22) 545 04 31
Email: info@pl.metrologic.com