

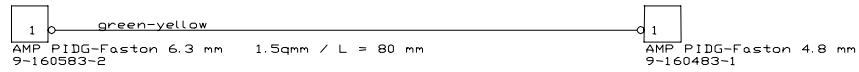
Kabelpläne / Cable drawings

Erdungskabel / Ground Cable	2	Single-Start-Kabel intern x50 /	
Kopfsensor-Kabel / Headsensor Cable	3	Singlestart Cable intern x50.....	27
Masseband / Frameground Cable	4	Schalter Andruckhebel /	
Messermotor-Anschlußkabel /		Switch Pressure Lever.....	28
Cutter Motor Cable.....	5	Blockschaltbild 650 / Wiring Diagram 650....	29
Centronics-Kabel / Centronics Cable.....	6	Centronics-Kabel bidirektional /	
Seriellles Kabel / Serial Cable	7	Centronics Cable bidirectional	30
Motor-Erweiterungskabel (Folie) /		Laminator – Drucker	
Motor Extension Cable (Foil).....	8	Verbindungskabel (US) / Link cable	
Motor-Erweiterungskabel (Vorschub) /		laminator – printer (US)	31
Motor Extension Cable (Feed).....	9	Laminator – Drucker	
Motor-Erweiterungskabel /		Verbindungskabel (EU) / Link cable	
Motor Extension Cable	10	laminator – printer (EU)	32
Motor-Erweiterungskabel (Kopf) /		Scanner-Anschlußkabel intern / Internal	
Motor Extension Cable (Head)	11	scanner-connection cable.....	33
Messersensor-Anschlußkabel intern /		Peripheriekabel TTK TEXXTILE /	
Cuttersensor Connection Cable intern.....	12	Peripheral cable TTK / TEXXTILE	34
Lichtschanke Materialende / Light sensor		Kopfkabel TTX 350 / OCELOT /	
end of label stock	13	Printhead cable TTX 350 / OCELOT	35
Transformator 336 VA /		Kopfkabel TTK / TEXXTILE /	
Transformer 336 VA.....	14	Printhead cable TTK / TEXXTILE	36
Lichtschanke Stanze / Lightbarrier Gap.....	15	Verbindungskabel TTK / TEXXTILE /	
Thermokopf-Kabel 450/650/TDI /		Connecting cable TTK / TEXXTILE	37
Thermohead Cable 450/650/TDI	16		
Messermotor-Anschluß intern /		Index deutsch.....	36
Cuttermotor Connection intern	17	Index english	38
Reflexlichtschanke Magazin /			
Reflexsensor Magazin.....	18		
Reflex-Lichtschanke / Reflex Lightbarrier ...	19		
Peripheriekabel / Peripherie Cable	20		
Verbindung Applikator-Dispenser (3x26) /			
Connection Applicator-Dispenser (3x26)	21		
Verbindung Applikator-Dispenser (2x26) /			
Connection Applicator-Dispenser (2x26)	22		
Lichtschanke Spendereinheit 650/950 /			
Lightbarrier Spender Unit 650/950.....	23		
Messersensor-Anschlußkabel /			
Cuttersensor Cable	24		
Thermokopfkabel 950/1050 /			
Thermohead Cable 950/1050.....	25		
Lichtschanke Spendereinheit 450 /			
Lightbarrier Spender Unit 450	26		

Kontakt:

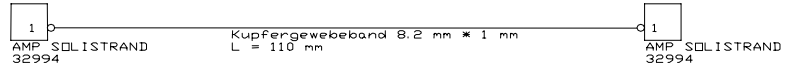
Drucksysteme Janz & Raschke GmbH
Osterbrooksweg 71, D-22869 Schenefeld
Tel.: +49(0)40 - 840 509 0
Fax: +49(0)40 - 840 509 29
Email: kontakt@jrdrucksysteme.de
www.jrdrucksysteme.de

Frameground-Cable



No	Beschr.	Approv.	Date	
				E137-019E
				Erdungskabel
				Drawn: Uwe Stegemann
				Size Document Number
				B 95632-00-3
				Date: October 10, 1995
				Sheet 19 of 38

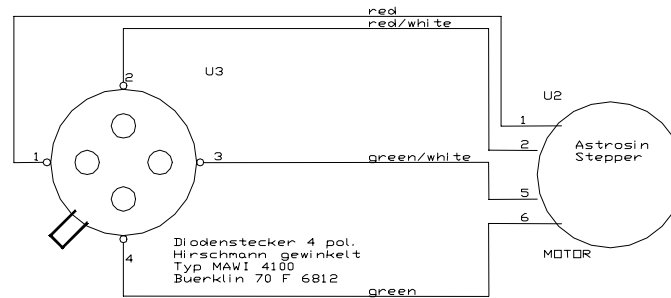
Frameground-Cable



No	Beschr.	Approv.	Date		
				E137-020E	
				Masseband	
				Drawn: Uwe Stegemann	
				Size	Document Number
				B	96141-00-3
				Date:	October 10, 1995
				Sheet	20 of 38

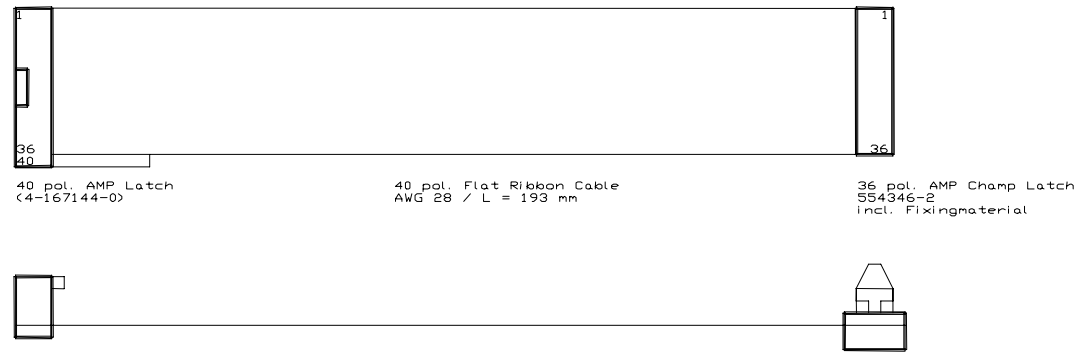
Messermotor - Anschlusskabel

L = 190 mm



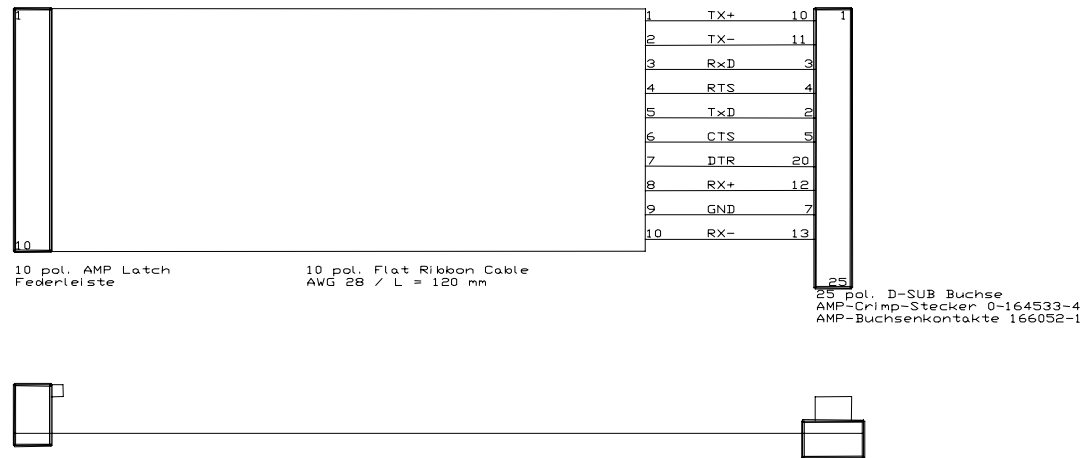
ACHTUNG: Kabel muss durch Gewebekband abgeschirmt werden.
Gewebekband an Metallgehäuse MAWI 4100 leitend verbinden.

No	Beschreibung	Approv.	Date		
01	Die Laenge des Kabels ist auf 160 mm erhoelt worden		09.10.95	E137-014E	
02	Die Laenge des Kabels ist auf 190 mm erhoelt worden		17.04.97	Messermotor - Anschlusskabel	
				Drawn: Uwe Stegenann	
				Size	REV
				B	Document Number
					96529-02-3
				Date:	April 17, 1997 Sheet 18 of 38



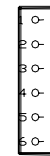
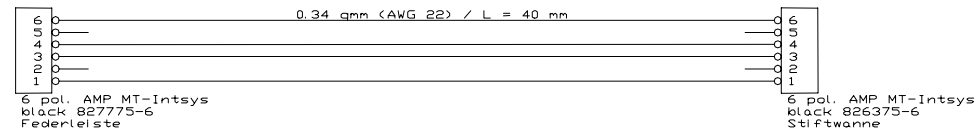
No	Beschr.	Approv.	Date		
				E137-007E	
				Centronics-Cable	
				Drawn: Uwe Stegemann	
				Size	REV
				Document Number	
				B	97783-00-0
				Date:	October 9, 1995 Sheet 10 of 38

TTX x50/67x – Wildcats (plus) – S 45/65/95/105 – TDI/STDI/XXtreme – TTX Laminator – TTK/Texxtile



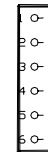
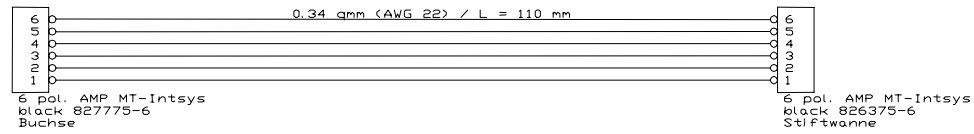
No	Beschr.	Approv.	Date		
01	zusätzliche Anschlüsse fuer RS485		10.12.96	E137-005E Serial-Cable (V24)	
				Drawn: Uwe Stegemann	
				Size	REV
				B	2
				Date: December 10, 1996 Sheet 4 of 38	

TTX x50/67x – Wildcats (plus) – S 45/65/95/105 – TDI/STDI/XXtreme – TTX Laminator – TTK/Texxtile



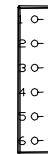
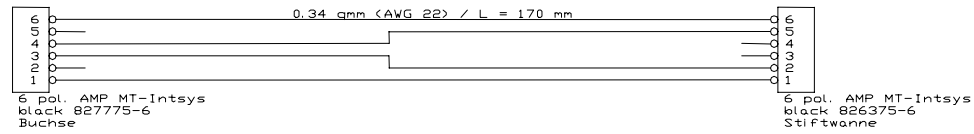
No	Beschr.	Approv.	Date		
				E137-031E	
				Motor-Extension-Cable (Foil)	
				Drawn: Uwe Stegemann	
				Size	REV
				B	Document Number
					97786-00-0
				Date:	October 16, 1995 Sheet 29 of 38

TTX x50/67x – Wildcats (plus) – S 45/65/95/105 – TDI/STDI/XXtreme – TTX Laminator – TTK/Texxtile



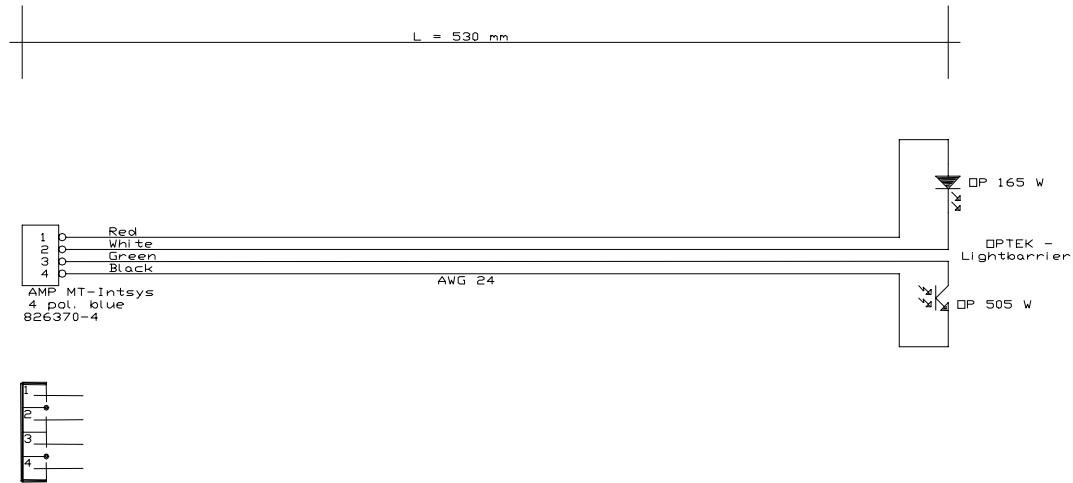
No.	Beschr.	Approv.	Date		
				E152-07E	
				Motor-Extension-Cable	
				Drawn: Uwe Stegemann	
				Size	Document Number
				B	97787-01-0
				Date:	March 12, 1997 Sheet 1 of 1

TTX x50/67x – Wildcats (plus) – S 45/65/95/105 – TDI/STDI/XXtreme – TTX Laminator – TTK/Texxtile

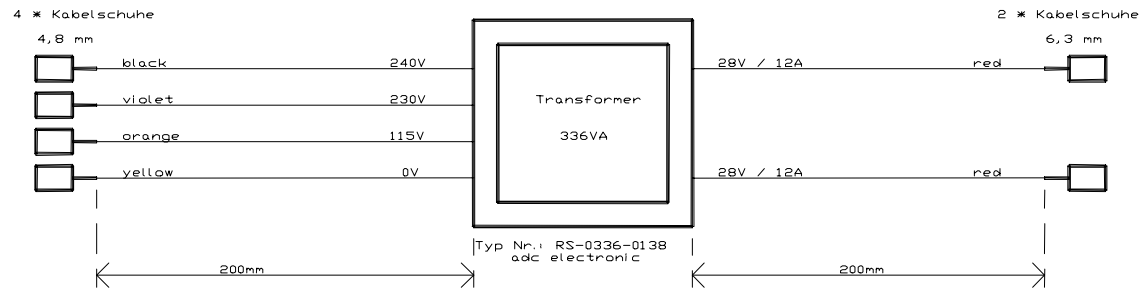


No	Beschr.	Approv.	Date		
				E137-032E	
				Motor-Extension-Cable (Head)	
				Drawn: Uwe Stegemann	
				Size	Document Number
				B	97788-00-0
				Date:	October 16, 1995
				Sheet	30 of 38
					REV

TTX x50/67x – Wildcats (plus) – S 45/65/95/105 – TDI/STDI/XXtreme – TTX Laminator – TTK/Texstile

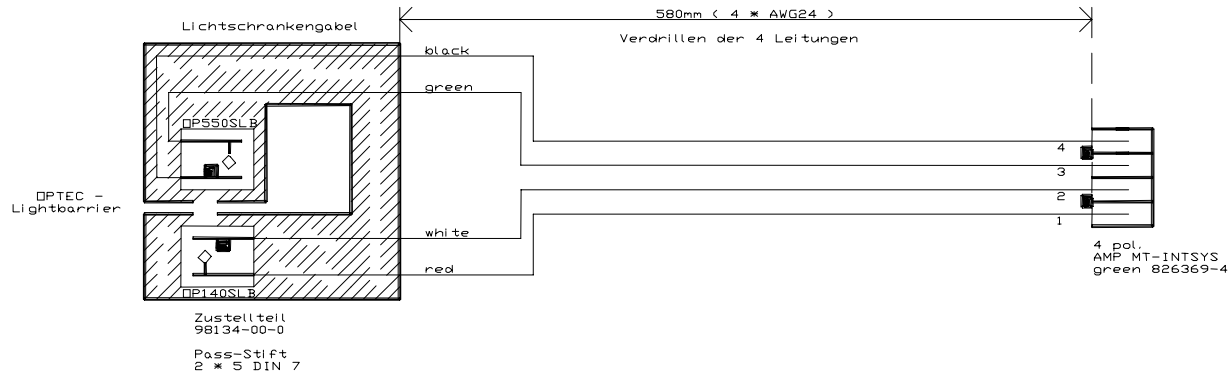


No	Beschr.	Approv.	Date		
				E137-016E	
				Lichtschanke Materialende	
				Drawn: Uwe Stegemann	
				Size Document Number	REV
				B 97794-00-0	
				Date: February 19, 1996	Sheet 21 of 38



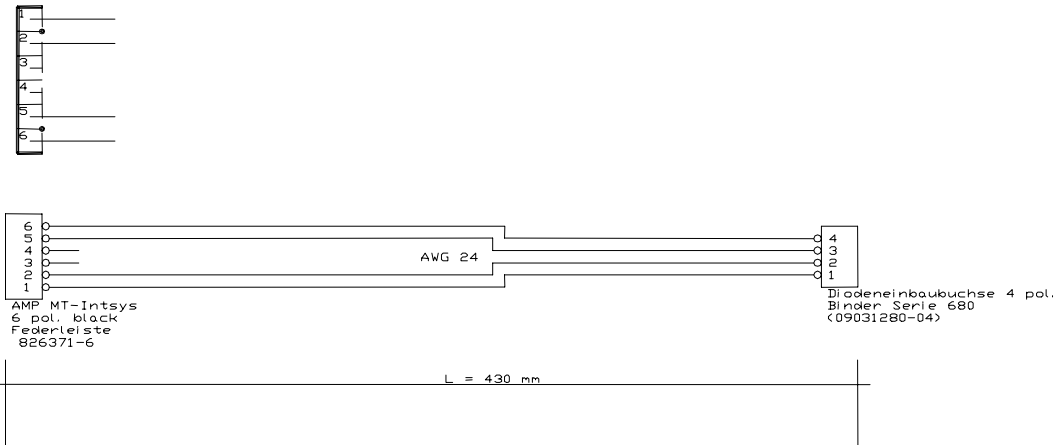
Anschlusskabel (primaer und sekundaer)
muessen an einer Seite heraus gefuehrt werden

No	Beschreibung	Approv.	Date		
01	Einsatz eines vergleichbaren Trafos von adc electronic		15.03.96	E137-002E Transformer 336VA	
				Drawn: Uwe Stegemann	
				Size	REV
				B	Document Number
					97796-01-3
				Date:	March 15, 1996 Sheet 9 of 38



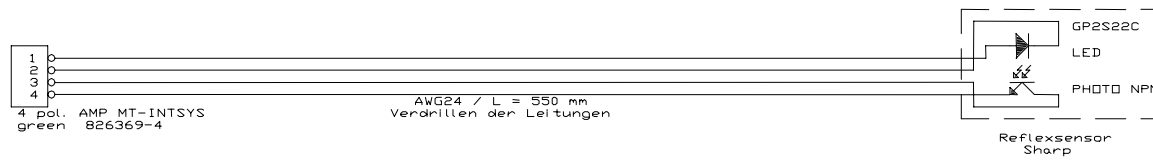
No	Beschr.	Approv.	Date		
01	Kabellänge um 50 mm auf 580 mm erhöht		08.03.96	Nr. E137-011E Stanzenlichtschranke	
				Drawn: Uwe Stegemann	
				Size	REV
				B	Document Number 98205-01-0
				Date:	May 15, 1996 Sheet 23 of 38

TTX x50/67x – Wildcats (plus) – S 45/65/95/105 – TDI/STDI/XXtreme – TTX Laminator – TTK/Texxtile



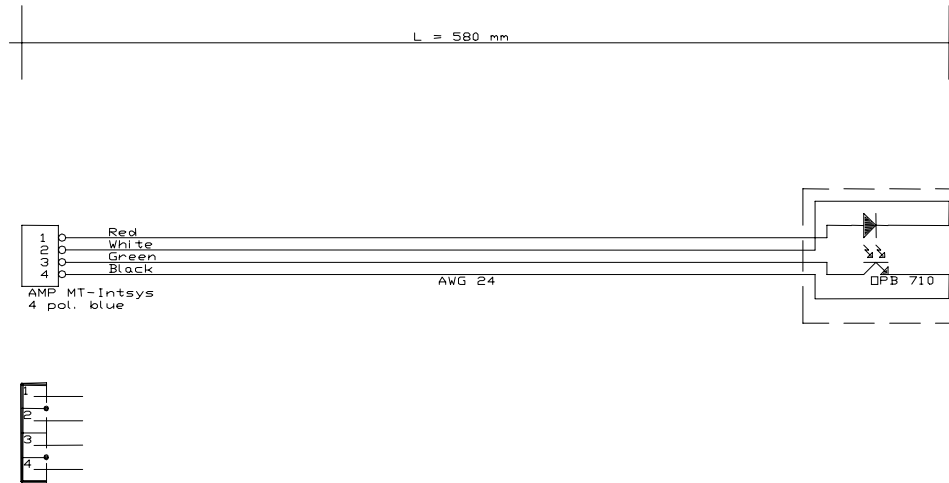
No	Beschr.	Approv.	Date	E137-008E Messermotoranschluss Intern	
				Drawn: Uwe Stegemann	
				Size	Document Number
				B	98210-00-3
				Date:	May 6, 1996
				Sheet	11 of 38

TTX x50/67x – Wildcats (plus) – S 45/65/95/105 – TDI/STDI/XXtreme – TTX Laminator – TTK/Texstile

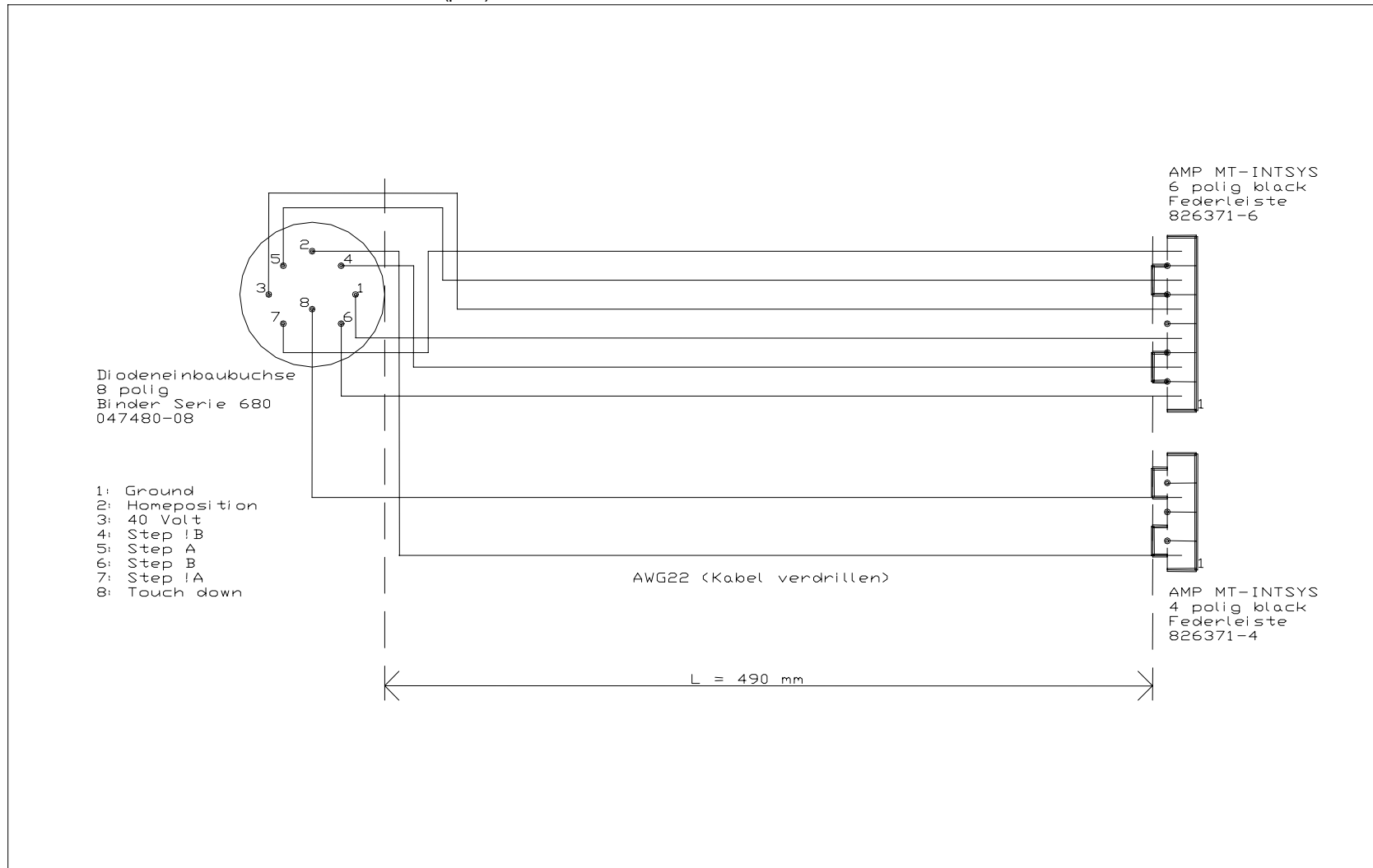


No	Beschr.	Approv.	Date		
				E126-008E	
				Reflexlichtschranke Magazin	
				Drawn: Uwe Stegemann	
				Size Document Number	REV
				B	98211-00-3
				Date: November 28, 1995	Sheet of

TTX x50/67x – Wildcats (plus) – S 45/65/95/105 – TDI/STDI/XXtreme – TTX Laminator – TTK/Texxtile

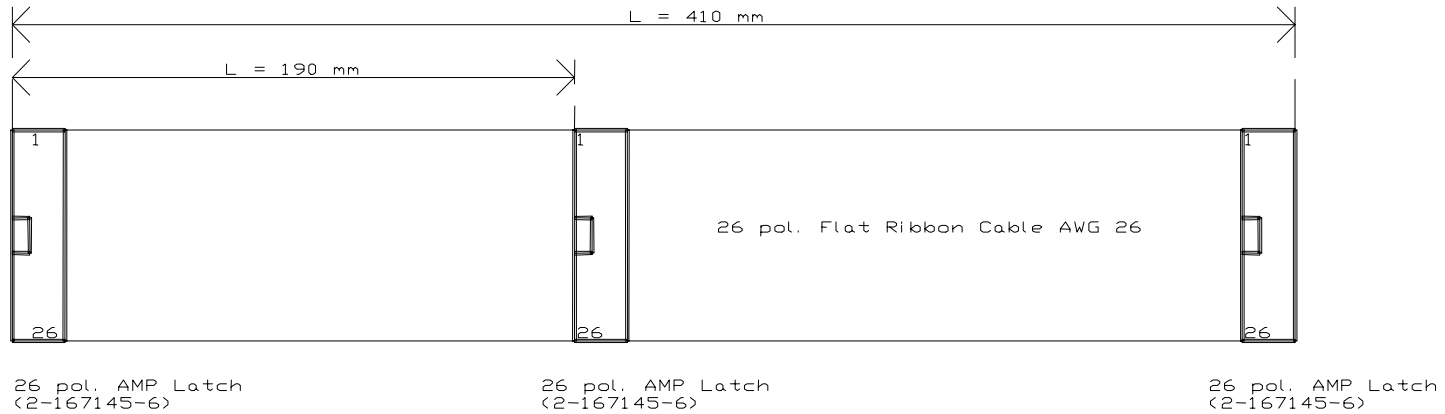


No	Beschr.	Approv.	Date		
00	Laenge des Lichtschrankenkabels 97795-00-0 auf 580 mm erhoehrt.		02.07.96	E137-010E	
				Lichtschranke Reflex	
				Drawn: Uwe Stegemann	
				Size	Document Number
				B	98894-00-6
				Date:	July 2, 1996
				Sheet	13 of 38
					REV



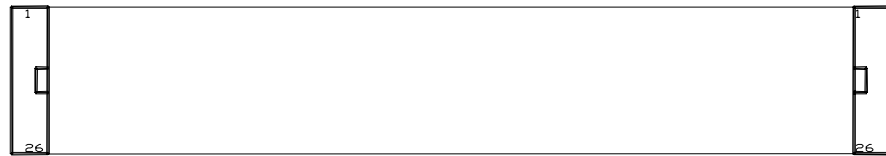
No	Beschreibung	Approv.	Date	E152-003E	
01	Austausch des 8 poligen AMP - Steckers gegen einen 6 poligen und 4 poligen AMP Stecker		11.04.97	Peripheriecable	
				Drawn: Uwe Stegemann	
				Size	REV
				A	1
				Document Number	
				99056-01-6	
				Date:	Sheet of
				April 24, 1997	

TTX x50/67x – Wildcats (plus) – S 45/65/95/105 – TDI/STDI/XXtreme – TTX Laminator – TTK/Texxtile



No	Beschr.	Approv.	Date	E152-004E	
01	Kabellänge auf 410 mm erhöht. Ein weiteres AMP Latch mittig vom Flachbandkabel		01.10.97	Connection Applicator - Dispenser	
				Drawn: Uwe Stegemann	
				Size A	REV 1
				Document Number 99057-01-6	
				Date: October 1, 1997	Sheet 1 of 1

TTX x50/67x – Wildcats (plus) – S 45/65/95/105 – TDI/STDI/XXtreme – TTX Laminator – TTK/Texxtile

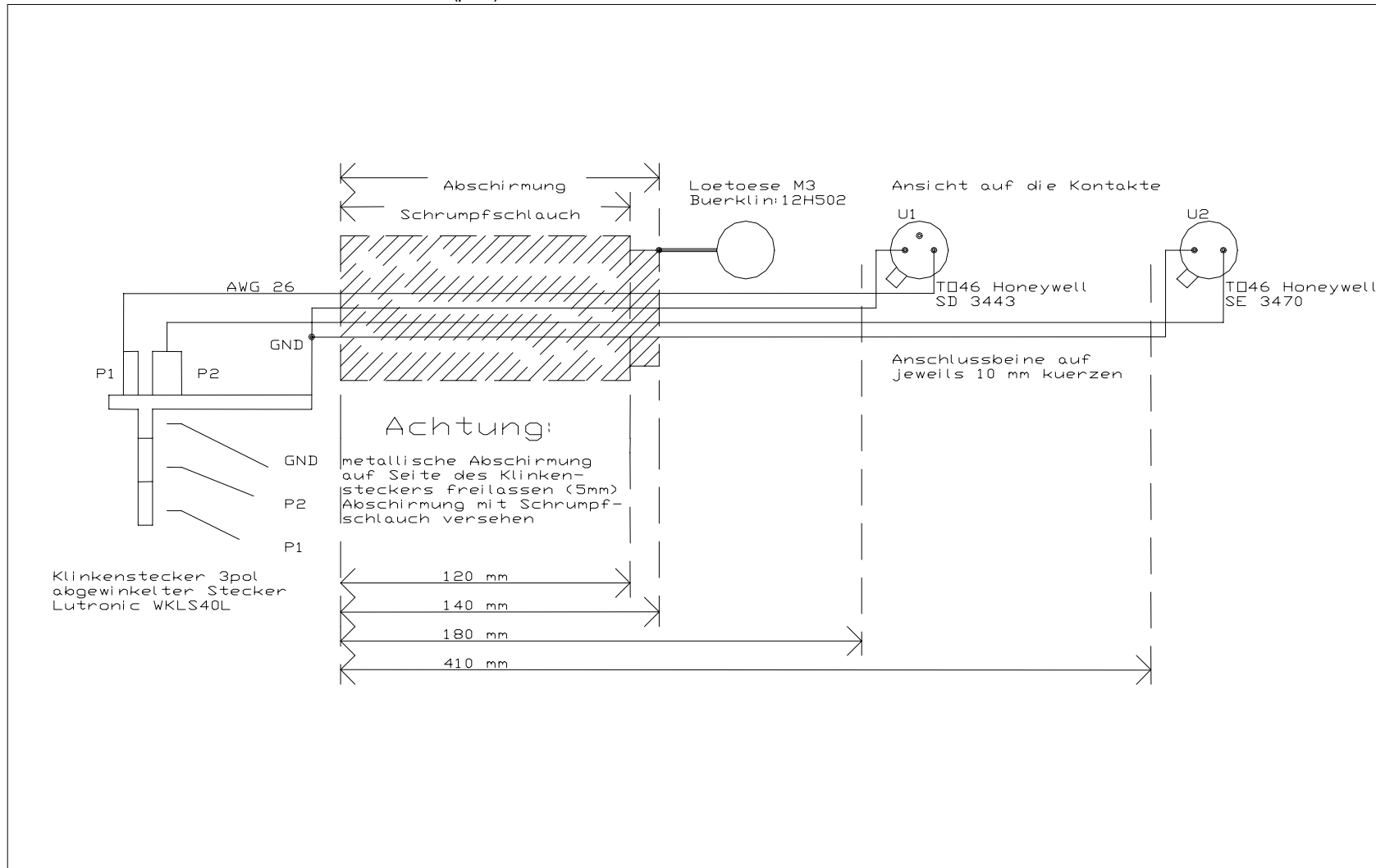


26 pol. AMP Latch
(2-167145-6)

26 pol. Flat Ribbon Cable
AWG 28 / L = 190 mm

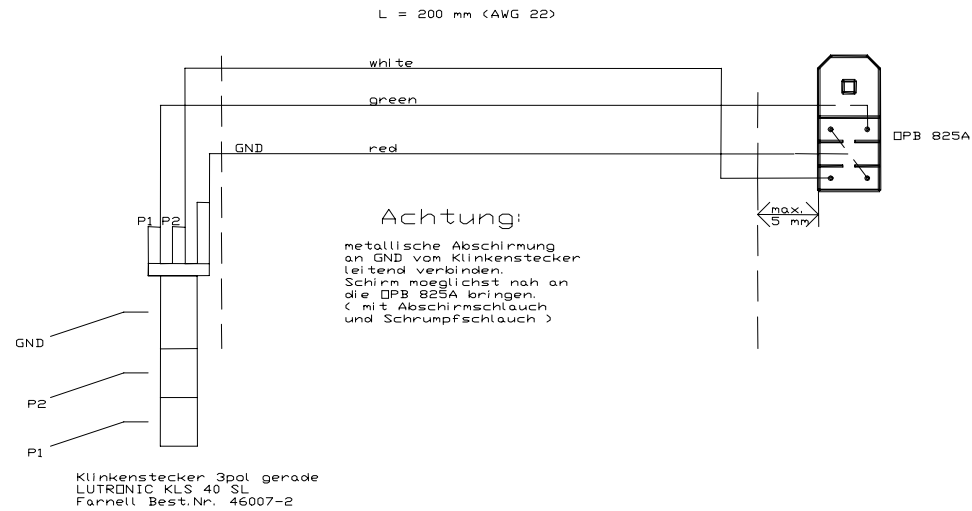
26 pol. AMP Latch
(2-167145-6)

E152-004E		
Connection Applicator - Dispenser		
Drawn: Uwe Stegemann		
Size	Document Number	REV
B	99057-00-6	
Date:	March 12, 1997	Sheet 1 of 1



No	Beschr.	Approv.	Date		
01	Schrumpfschlauch auf 120 mm reduziert Abgewinkelter Klinkenstecker statt gerade Ausfuehrung		12.03.97	E152-011E	
				Lichtschanke Spendeinheit TTX650/950	
				Drawn: Uwe Stegemann	
				Size	Document Number
				A	99059-01-6
				Date:	November 6, 1997
				Sheet	1 of 1
				REV	1

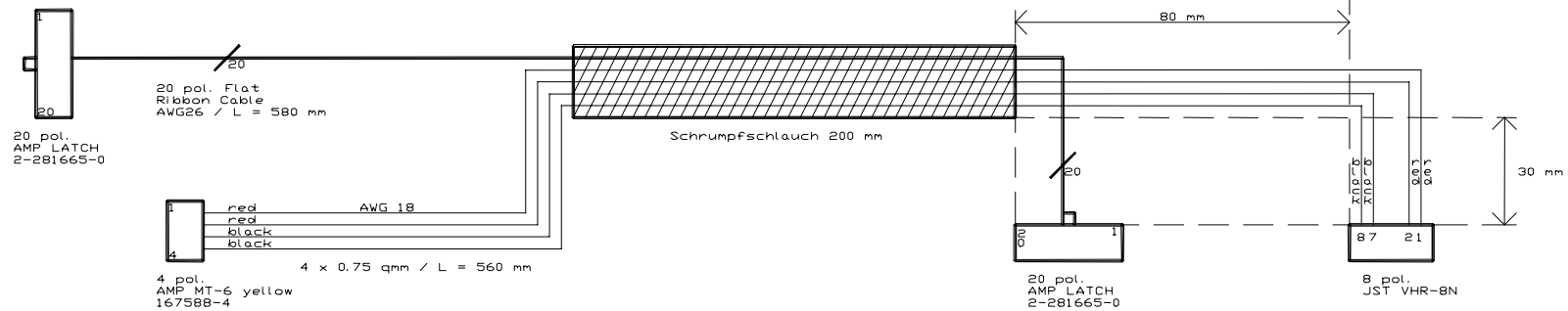
Messersensor - Anschlusskabel



No	Beschr.	Approv.	Date	E137-015E	
01	Kabellänge um 50 mm auf 180 mm erhöht Kabel am Sensor seitlich ausgeführt		08.03.96	Messersensor - Anschlusskabel Drawn: Uwe Stegemann	
02	Kabellänge um 20 mm auf 200 mm erhöht Klinkestecker in gerader Ausführung		27.11.96		
				Size	Document Number
				B	98206-02-3
				Date:	November 27, 1996
				Sheet	33 of 38
				REV	2

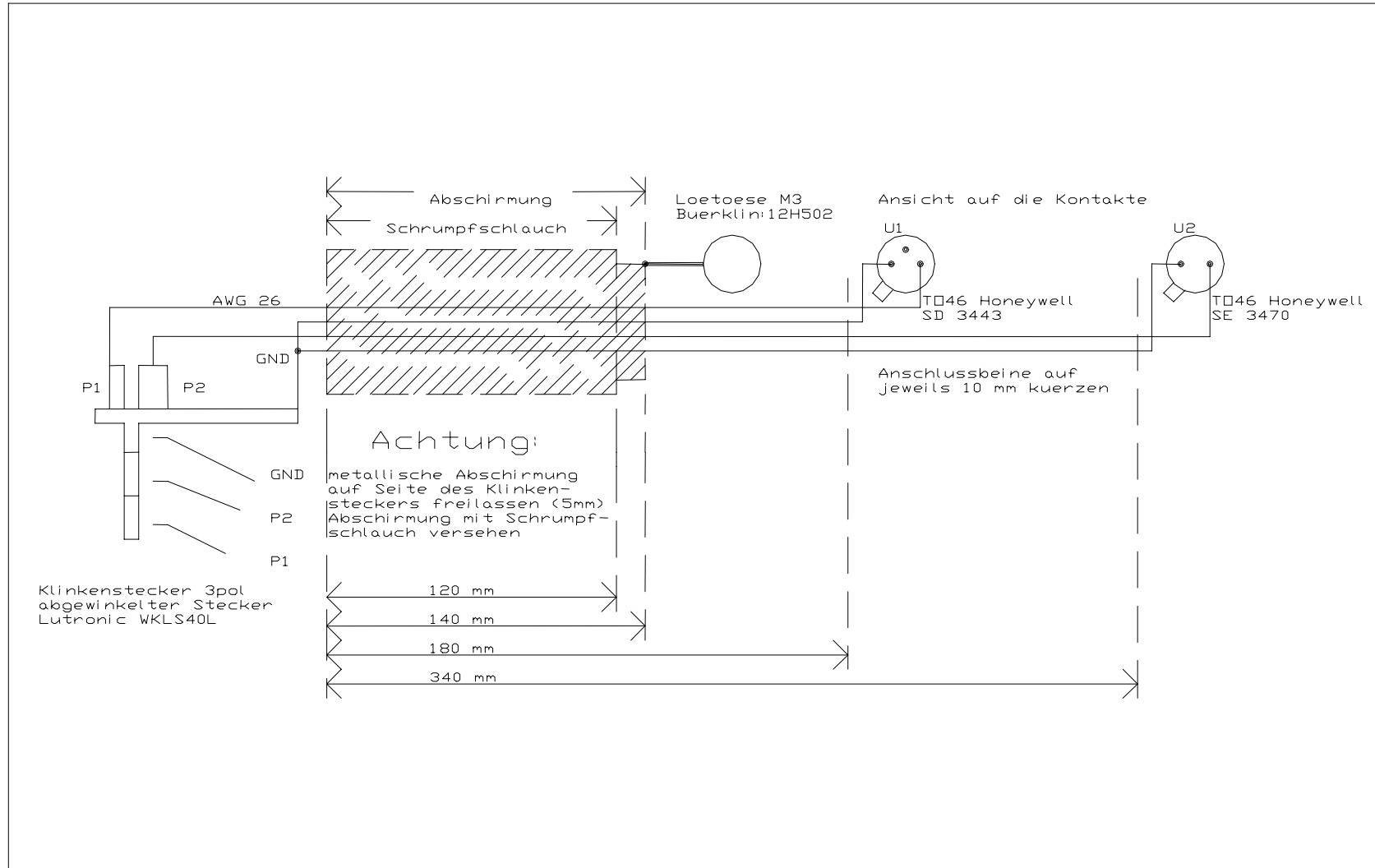
TTX x50/67x – Wildcats (plus) – S 45/65/95/105 – TDI/STDI/XXtreme – TTX Laminator – TTK/Texxtile

Motherboardside

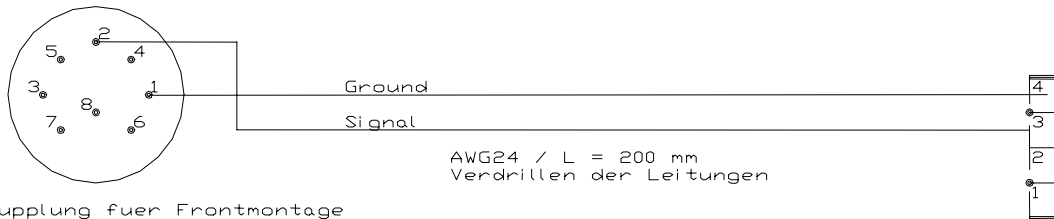


Thermoheads side

No	Beschr.	Approv.	Date	E137-027E	
01	Kabellänge angepasst fuer TTX 1050		13.05.97	Thermohead - Cable TTX 950 and TTX 1050	
				Drawn: Uwe Stegemann	
				Size	Document Number
				B	99522-01-6
				Date:	May 13, 1997
				Sheet	26 of 38
					REV 1.0



No	Beschr.	Approv.	Date		
				E152-011E	
				Lichtschanke Spendeeinheit TTX450	
				Drawn: Uwe Stegemann	
				Size	Document Number
				A	99564-00-6
				Date:	November 6, 1997
				Sheet	1 of 1
				REV	1



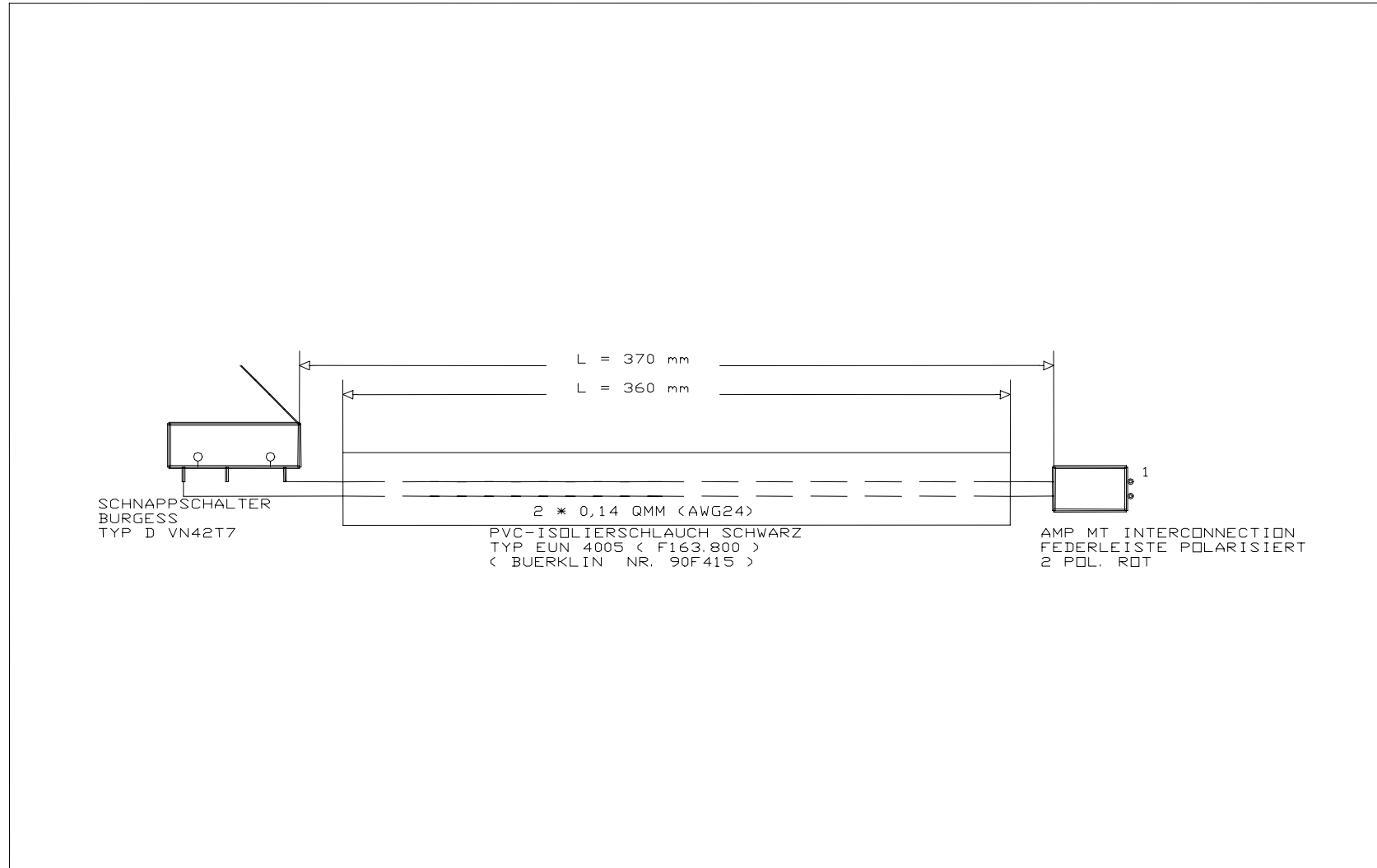
Einbaukupplung fuer Frontmontage
von hinten verschraubbar

Typ: Lumberg KFV 81

4 pol. AMP INTSYS
blew 826370-4

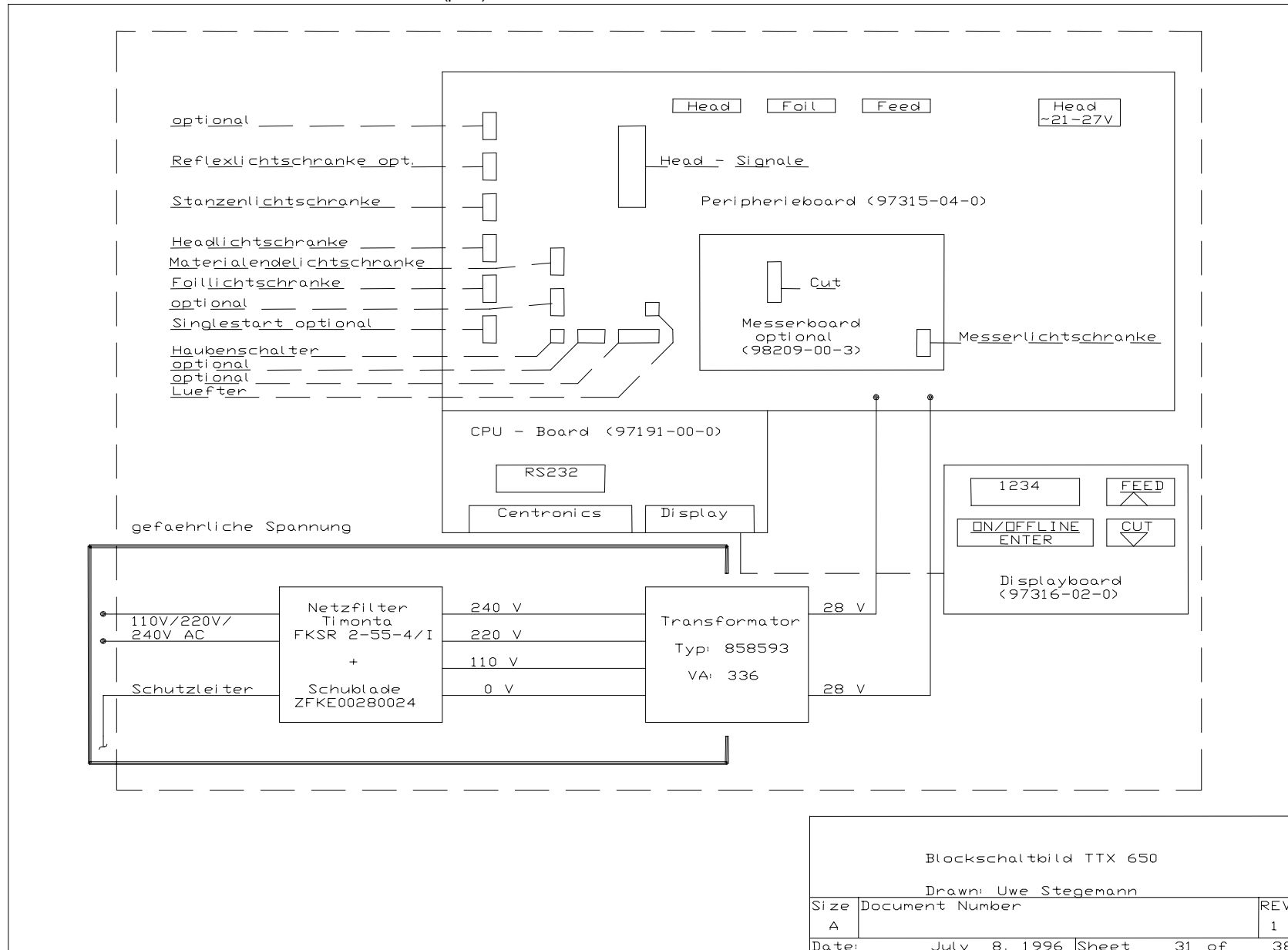
E152-015E		
Singlestart - Cable intern (TTX x50)		
Drawn: Uwe Stegemann		
Size	Document Number	REV
A	99806-00-6	1
Date:	July 17, 1997	Sheet 1 of 1

TTX x50/67x – Wildcats (plus) – S 45/65/95/105 – TDI/STDI/XXtreme – TTX Laminator – TTK/Texxtile



No	Beschreibung	Approv.	Date		
01	Kabel ersetzt Kabel 94763-01-3 Schalter war falsch angeschlossen		17.07.97	E152-009E Schalter Andruckhebel	
				Drawn: Uwe Stegemann	
				Size A	Document Number 99809-00-6
				Date: July 17, 1997	REV 1
				Sheet	1 of 1

TTX x50/67x – Wildcats (plus) – S 45/65/95/105 – TDI/STDI/XXtreme – TTX Laminator – TTK/Texxtile

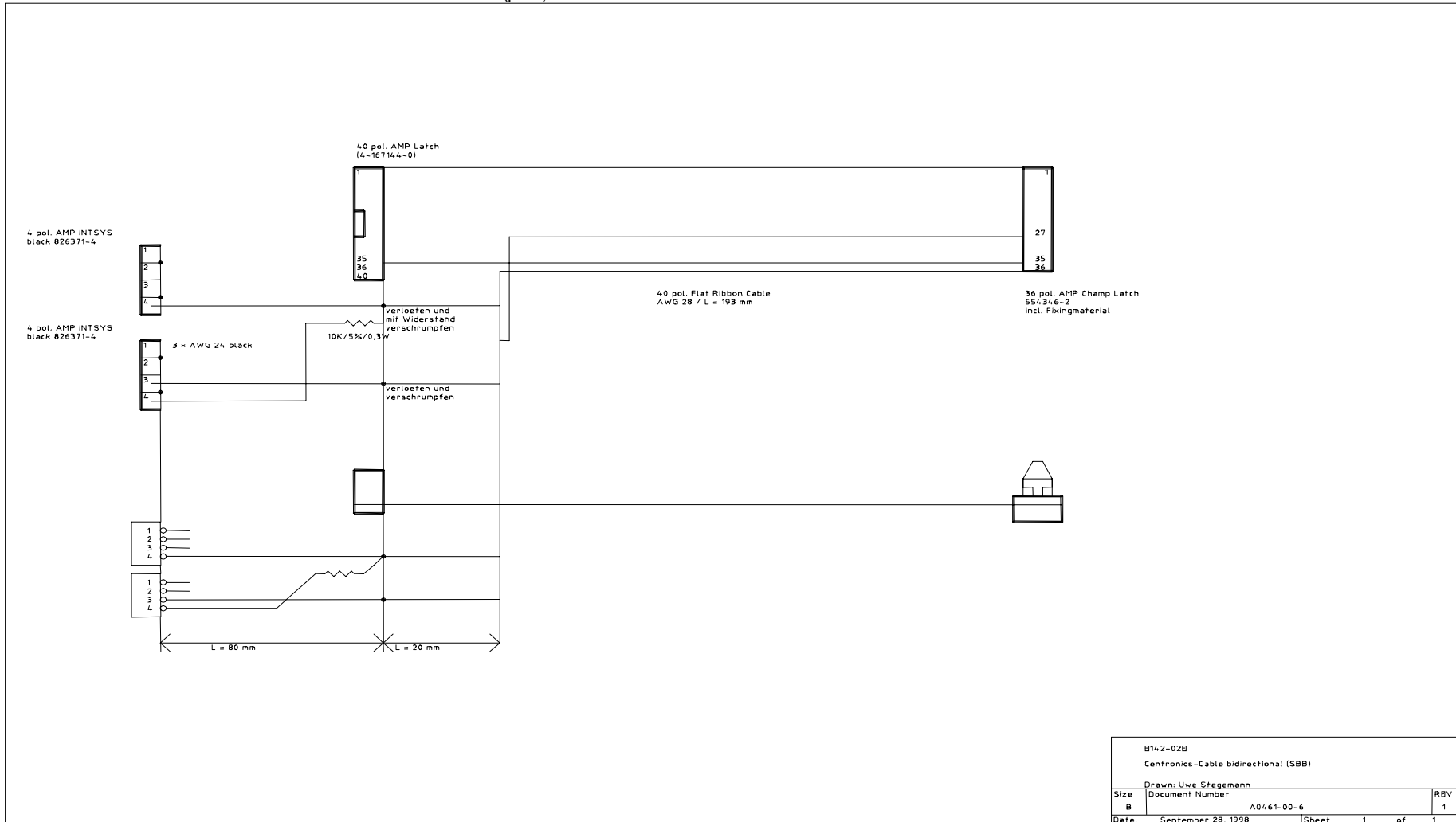


Blockschaltbild TTX 650

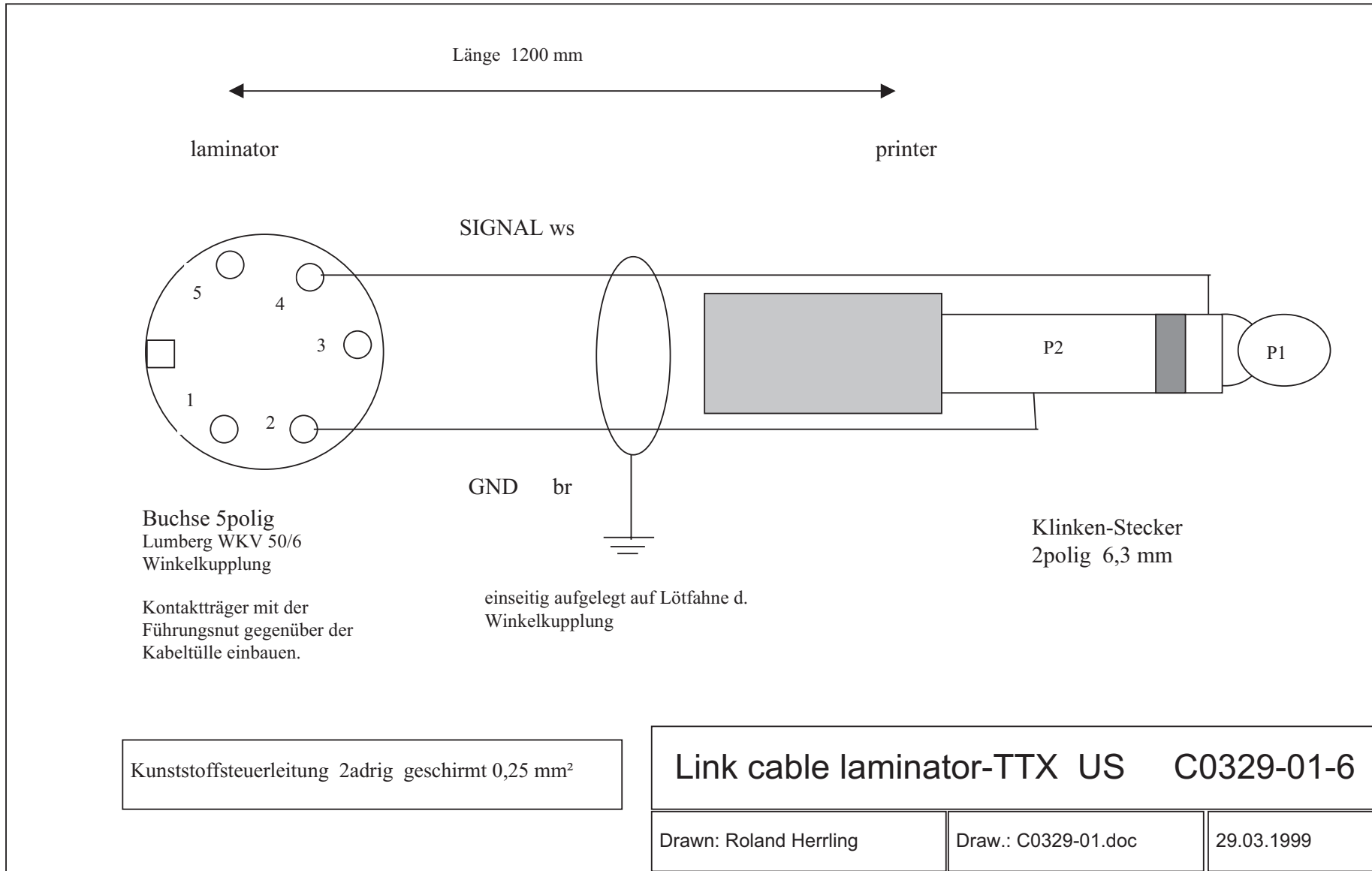
Drawn: Uwe Stegemann

Size	Document Number	REV
A		1
Date:	July 8, 1996	Sheet 31 of 38

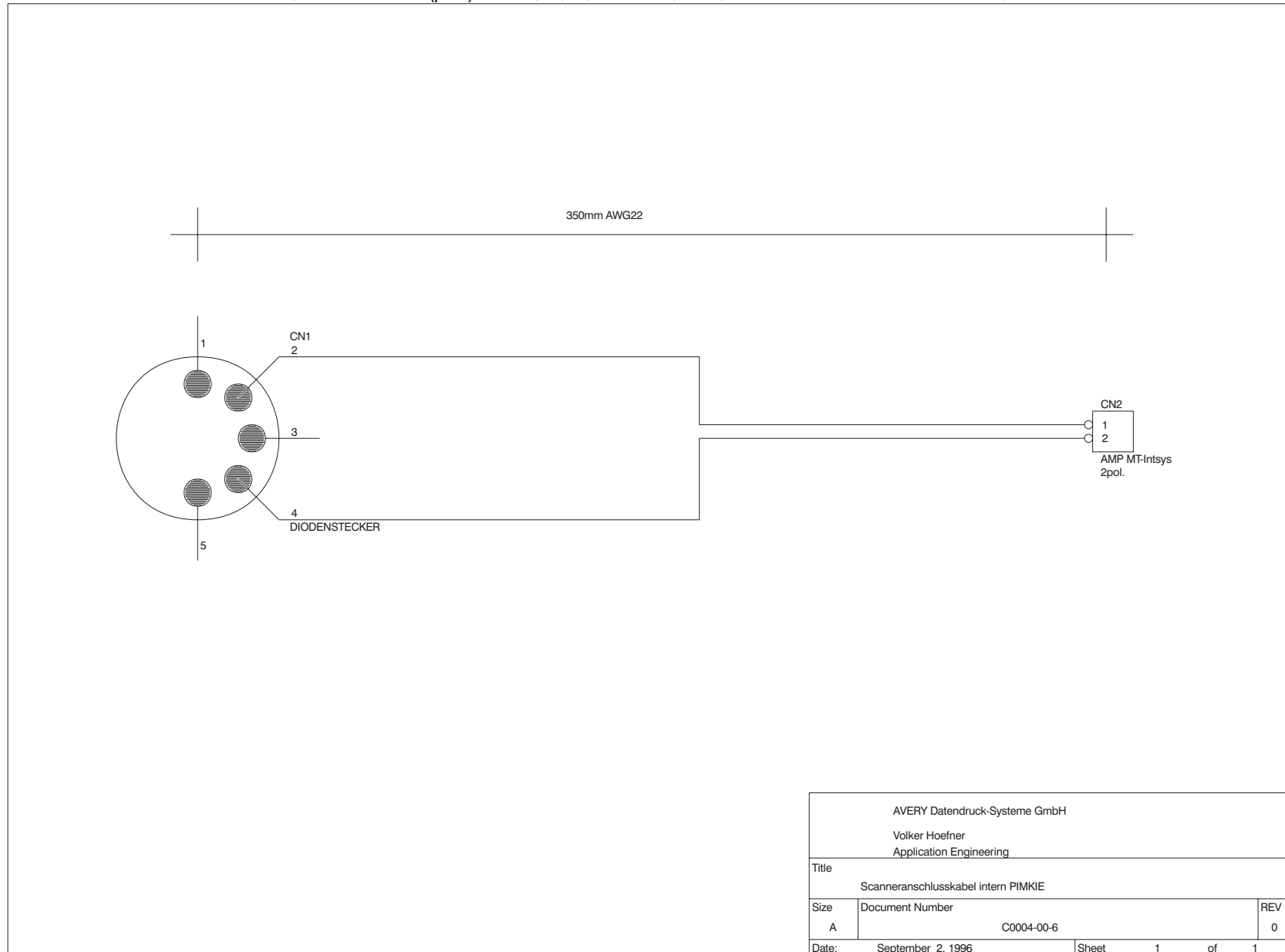
TTX x50/67x – Wildcats (plus) – S 45/65/95/105 – TDI/STDI/XXtreme – TTX Laminator – TTK/Texxtile

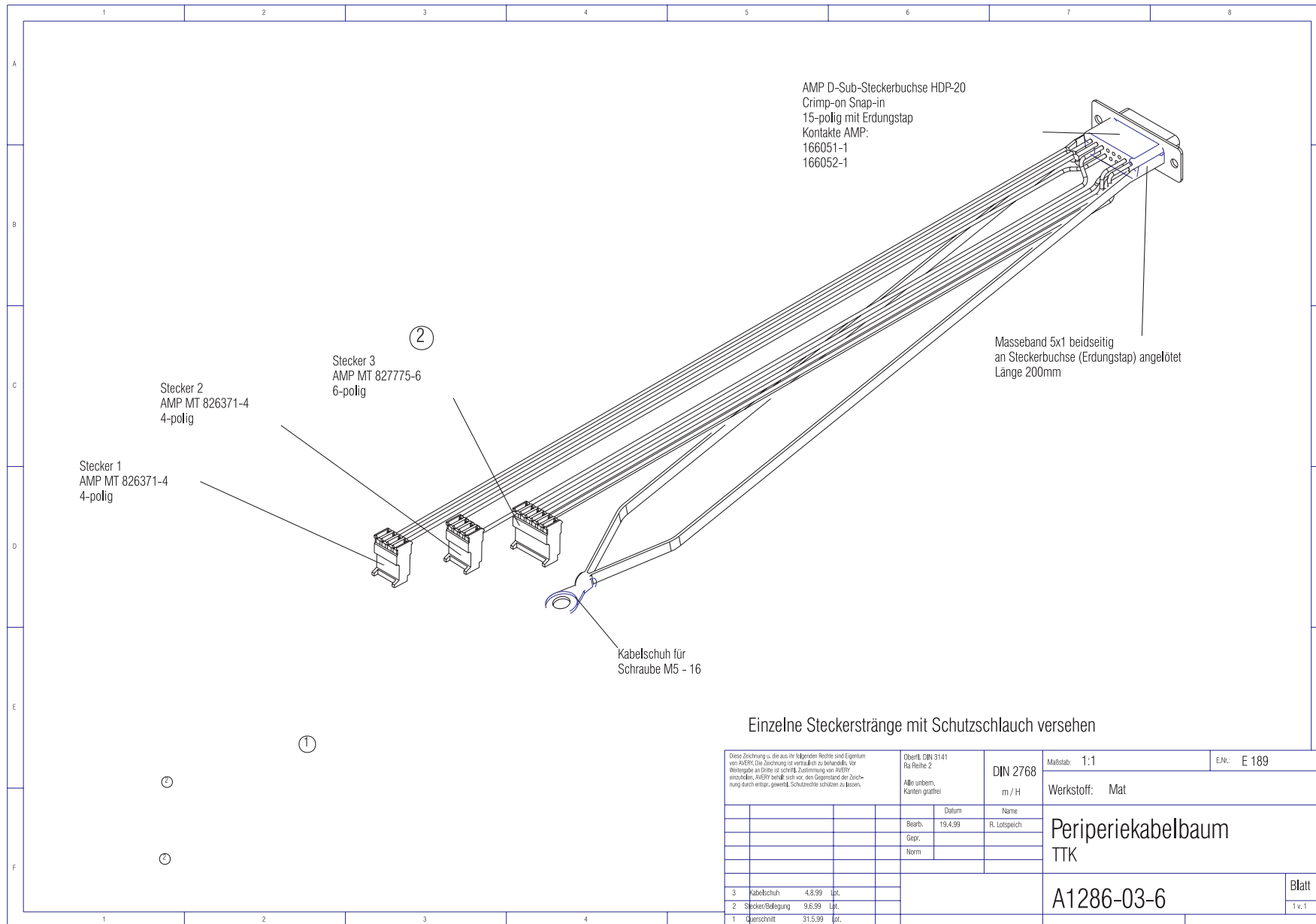


B142-02B			
Centronics-Cable bidirectional (SBB)			
Drawn: Uwe Stegemann			
Size	Document Number	RBV	
B	A0461-00-6	1	
Date:	September 28, 1998	Sheet	1 of 1



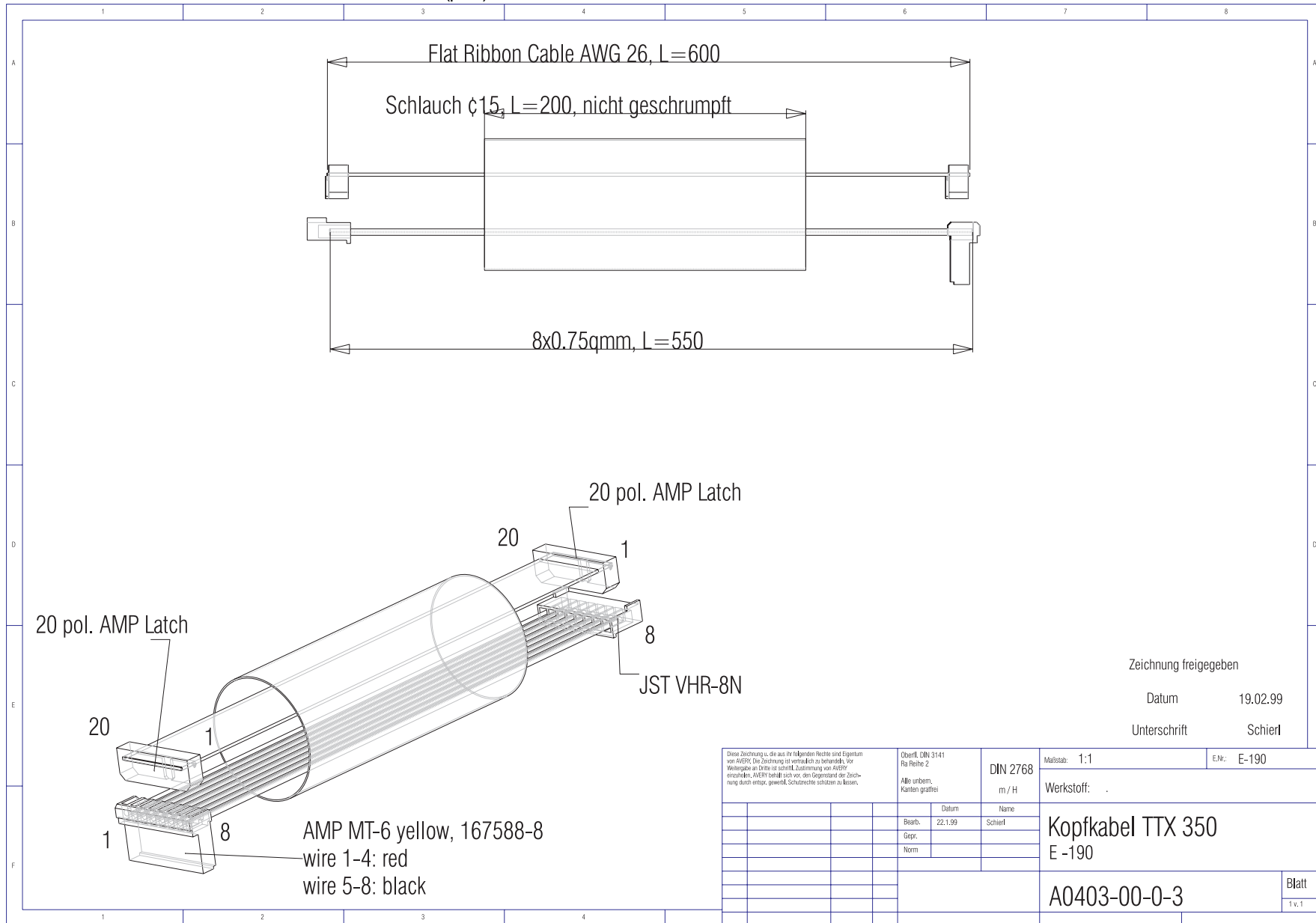
TTX x50/67x – Wildcats (plus) – S 45/65/95/105 – TDI/STDI/XXtreme – TTX Laminator – TTK/Texstile





Diese Zeichnung u. die aus ihr folgenden Rechte sind Eigentum von AVERY. Die Zeichnung ist vertraulich zu behandeln. Vor Weitergabe an Dritte ist schriftl. Zustimmung von AVERY einzuholen. AVERY beachtet sich vor, dass Gegenstände der Zeichnung durch entgeg. gezeigtd. Schutzrechte geschützt zu werden.		Überf. DIN 3141 Ra Reihe 2	DIN 2768 m / H	Maßstab: 1:1	E.Nr.: E 189
Alle unben. Kanten gratfrei		Datum	Name	Werkstoff: Mat	
		Bearb. 19.4.99	R. Lotspeich	Peripheriekabelbaum	
		Gepr.		TTK	
		Norm		A1286-03-6	
3	Kabelschuh	4,8.99	Löt.	Blatt	
2	Stecker/Belegung	9,6.99	Löt.	1 v. 1	
1	Querschnitt	31,5.99	Löt.		

TTX x50/67x – Wildcats (plus) – S 45/65/95/105 – TDI/STDI/XXtreme – TTX Laminator – TTK/Texxtile

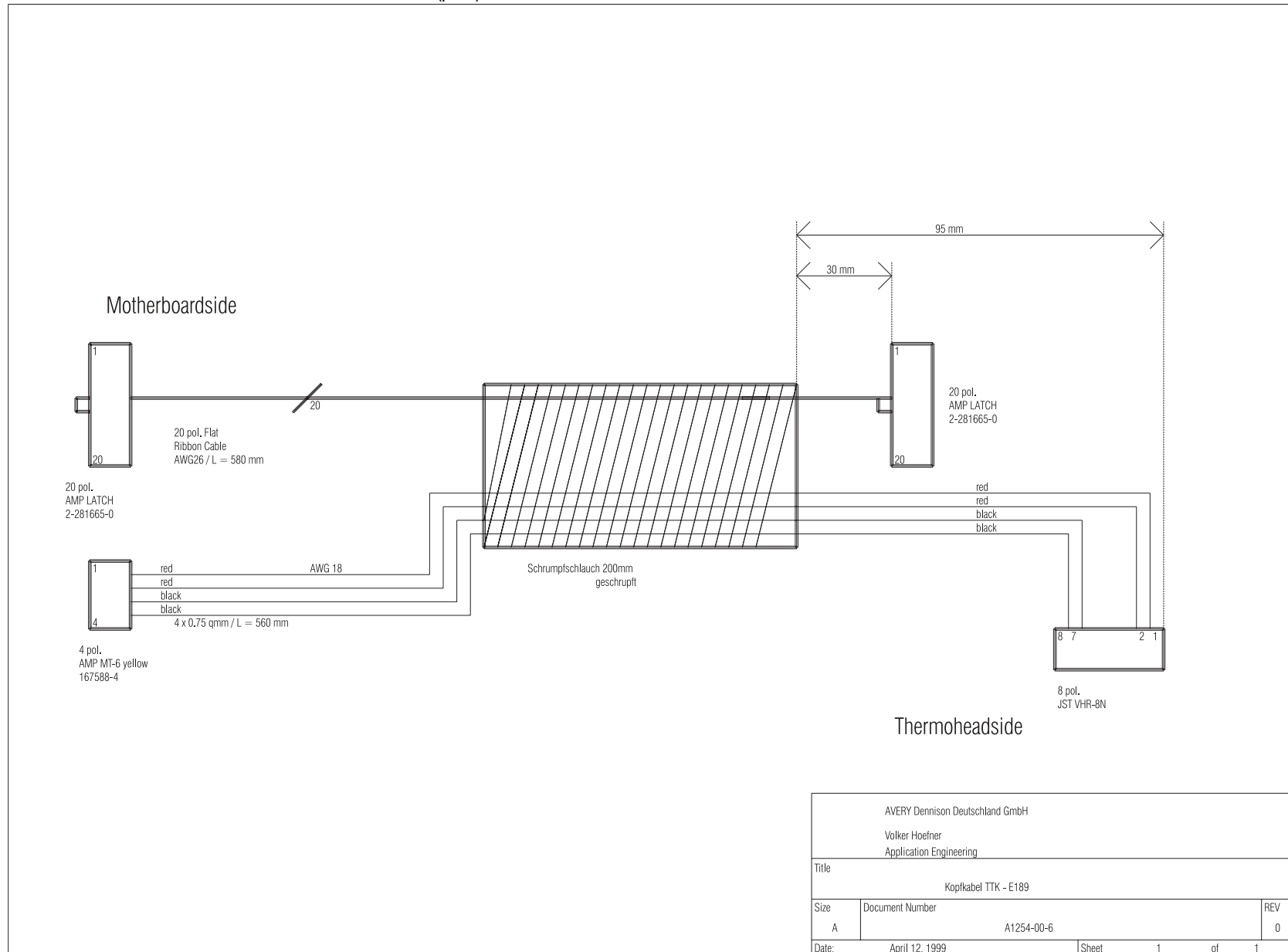


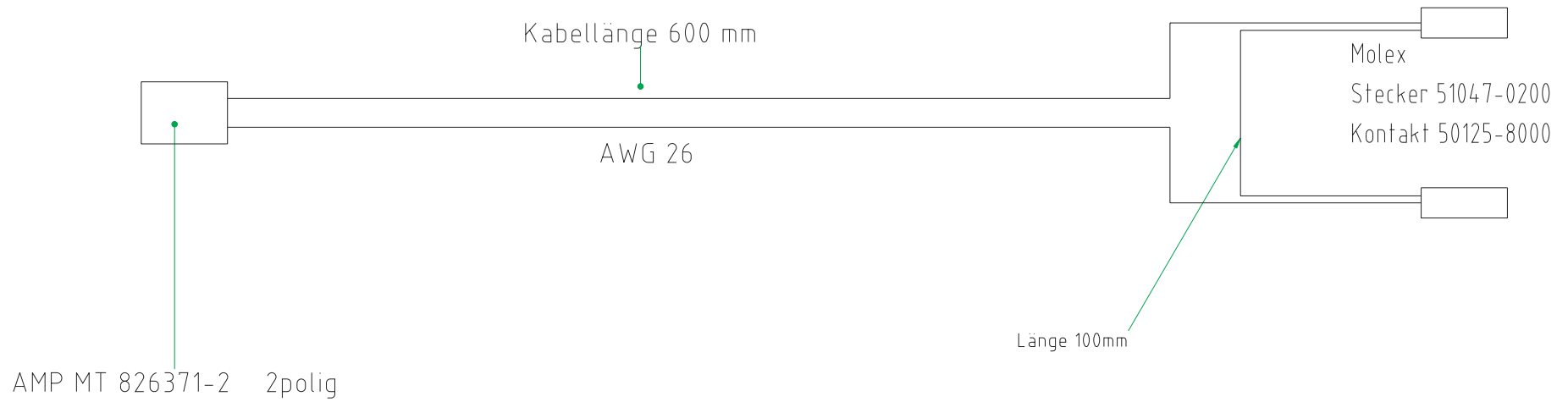
Zeichnung freigegeben

Datum 19.02.99

Unterschrift Schierl

<small>Diese Zeichnung u. die aus ihr folgenden Rechte sind Eigentum von AVERC. Die Zeichnung ist vertraulich zu behandeln. Vor Weitergeben an Dritte ist schriftl. Zustimmung von AVERC einzuholen. AVERC behält sich vor, den Gegenstand der Zeichnung durch entspr. gewerbl. Schutzrechte schützen zu lassen.</small>		Oberfl. DIN 3141 Ra Reihe 2 Alle unben. Kanten gratfrei	DIN 2768 m / H	Maßstab: 1:1 Werkstoff:	E/Nr.: E-190
Bearb. 22.1.99 Gepr. Norm	Datum Name Schierl	Kopfkabel TTX 350 E -190		Blatt 1 v. 1	
A0403-00-0-3					





AVERY
DENNISON

Zeichnung freigegeben

Datum	13.10.99
Unterschrift	Hasenöhrl

Index deutsch

Andruckhebel, Schalter	28	Masseband.....	4
Applikator-Spender, Verbindungskabel (2x26)	22	Messermotor, Anschlußkabel	5
Applikator-Spender, Verbindungskabel (3x26)	21	Messermotor, Anschlusskabel (intern)	17
Blockschaltbild 650.....	29	Messersensor-Anschlusskabel	24
Centronics-Kabel (intern).....	6	Messersensor-Anschlusskabel (intern)	12
Centronics-Kabel, bidirektional	30	Motor Erweiterungskabel	10
Druckkopf-Kabel 450/650/TDI	16	Motor Erweiterungskabel (Druckkopf)	11
Druckkopf-Kabel 950/1050	25	Motor Erweiterungskabel (Vorschub)	9
Druckkopf-Kabel TTK/TEXXTILE.....	36	Motor-Erweiterungskabel (Folie)	8
Druckkopf-Kabel TTX 350	35	Peripheriekabel.....	20
Erdungskabel	2	Peripheriekabelbaum TTK	34
Kopfsensor-Kabel.....	3	Reflex-Lichtschranke	19
Laminator-Drucker, Verbindungskabel (EU)	32	Reflex-Lichtschranke Magazin	18
Laminator-Drucker, Verbindungskabel (US)	31	Scanner-Anschlusskabel (intern)	33
Lichtschranke Materialende.....	13	Seriellles Datenkabel.....	7
Lichtschranke, Stanze	15	Single-Start-Kabel x50 (intern).....	27
		Spendereinheit 450, Lichtschranke.....	26
		Spendereinheit 650/950, Lichtschranke	23
		Transformator 336VA	14
		Verbindungskabel TTK/TEXXTILE.....	37

Index english

Applicator-Dispenser, connection cable (2x26)	22	Photo switch, punch.....	15
Applicator-Dispenser, connection cable (3x26)	21	Pressure lever, switch.....	28
Block diagram 650.....	29	Printhead cable 450/650/TDI	16
Centronics cable (internal).....	6	Printhead cable 950/1050	25
Centronics cable, bidirectional	30	Printhead cable TTK/TEXXTILE	36
Connecting cable TTK/TEXXTILE	37	Printhead cable TTX 350	35
Cutter motor connection cable (internal) ...	17	Reflex sensor.....	19
Cutter motor, cable	5	Reflex sensor, magazine	18
Cutter sensor connection cable	24	Scanner connection cable (internal).....	33
Cutter sensor connection cable (internal) .	12	Serial data-cable.....	7
Dispenser unit 450, photo switch	26	Singlestart cable x50 (internal)	27
Dispenser unit 650/950, photo switch	23	Transformer 336 VA	14
Frameground cable	4		
Ground cable.....	2		
Headsensor cable	3		
Laminator-Drucker connection cable (EU)	32		
Laminator-Printer connection cable (US) ..	31		
Light sensor / end of label stock	13		
Motor extension cable	10		
Motor extension cable (feed)	9		
Motor extension cable (printhead)	11		
Motor extension cable (ribbon)	8		
Peripheral cable harness TTK	34		
Peripheral devices, connection cable	20		