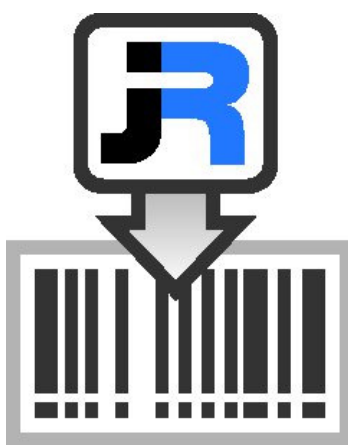


# JR-LEA Firmware Manager

Firmware Aktualisierung über Netzwerk  
Avery Dennison Etikettendrucker



Kurzanleitung Version 1.0



## Inhalt

1. Was ist JR-LEA Firmware Manager .....	3
2. Installation .....	3
3. Firmware aktualisieren.....	7
3.1 JR-LEA Firmware Manager starten.....	7
3.2 JR-LEA Firmware Manger konfigurieren .....	7
3.3 Verbindung zum Drucker prüfen .....	8
3.4 Firmware aufspielen.....	9

## 1. Was ist JR-LEA Firmware Manager

Je nach Druckermodell kann ein Update der Firmware von Avery Dennison Etikettendruckern über die serielle oder parallele Schnittstelle, sowie mit Hilfe von USB Stick, SD Karte oder CF Karte durchgeführt werden.

Im professionellen Arbeitsumfeld werden Etikettendrucker oftmals über das Firmen-Netzwerk angesteuert. Soll nun ein Firmware Update erfolgen, muss der Drucker zuerst auf die entsprechende Schnittstelle oder Medium eingestellt werden.

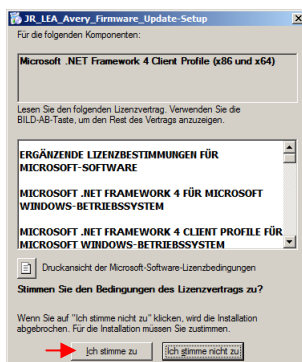
JR-LEA Firmware Manager macht diese Arbeitsschritte überflüssig. Ist der Etikettendrucker bereits im Netzwerk integriert, können die Einstellungen mit einigen wenigen Klicks angepasst und die Firmware direkt übertragen werden.

## 2. Installation

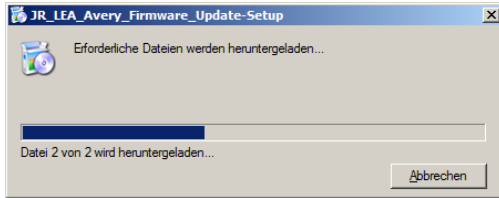
1. JR-LEA Firmware Manager besteht aus den beiden Dateien „Setup.exe“ und „Setup\_LEA\_FTP .msi“. Doppelklicken Sie „Setup.exe“.



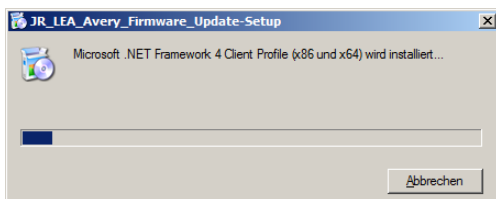
2. **Wichtig:** JR-LEA Firmware Manager benötigt für den Betrieb das Microsoft NET Framework 4. Sind die erforderlichen Komponenten bereits installiert, erfolgt direkt die JR-LEA Installation (siehe 5.). Wenn die Komponenten allerdings noch auf Ihrem Windows Betriebssystem vorhanden sind, werden Diese automatisch aus dem Internet geladen. Bestätigen Sie die Lizenzbedingungen durch Klick auf „Ich stimme zu“.



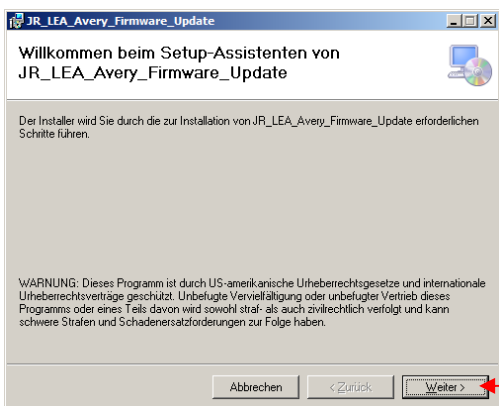
3. Die erforderlichen Daten werden von der Microsoft Homepage geladen.



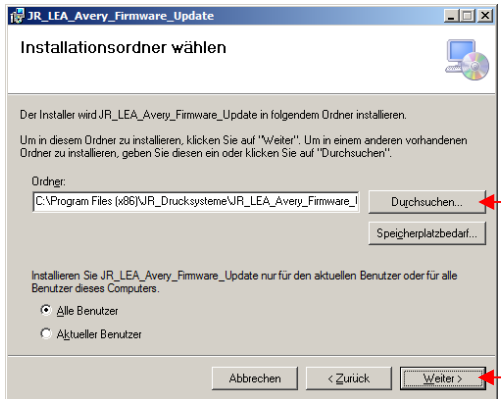
4. Die MICROSOFT NET Framework 4 Komponenten werden installiert.



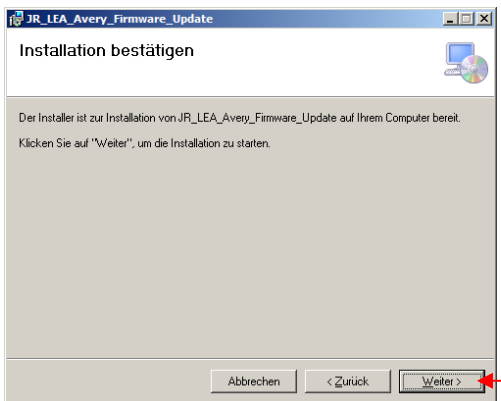
5. Nach erfolgreicher Installation der MICROSOFT NET Framework 4 Komponenten öffnet sich das Dialogfenster zur Installation von JR-LEA Firmware Manager. Klicken Sie auf „Weiter“.



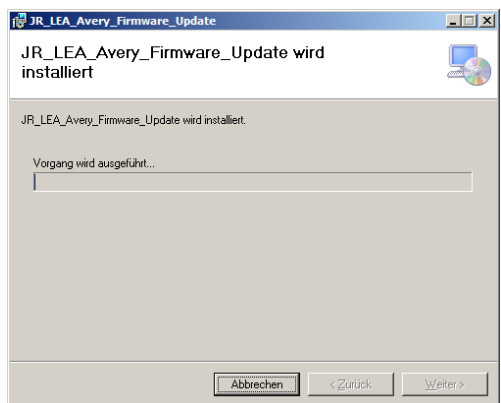
6. Wenn Sie den Pfad, in den JR-LEA Firmware Manager standardmäßig installiert wird ändern wollen, klicken Sie auf „Durchsuchen“ und wählen den gewünschten Pfad aus. Wenn der gewünschte Pfad ausgewählt ist, oder der Standardpfad genutzt werden soll, klicken Sie auf „Weiter“.



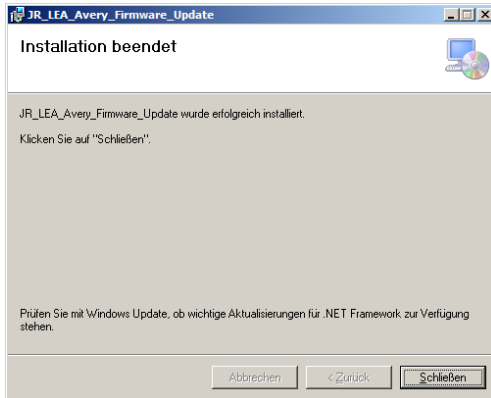
7. Wenn die Installation ausgeführt werden soll klicken Sie auf „Weiter“.



8. Die Installation wird ausgeführt.



9. Um die Installation abzuschließen, klicken Sie auf „Schließen“.



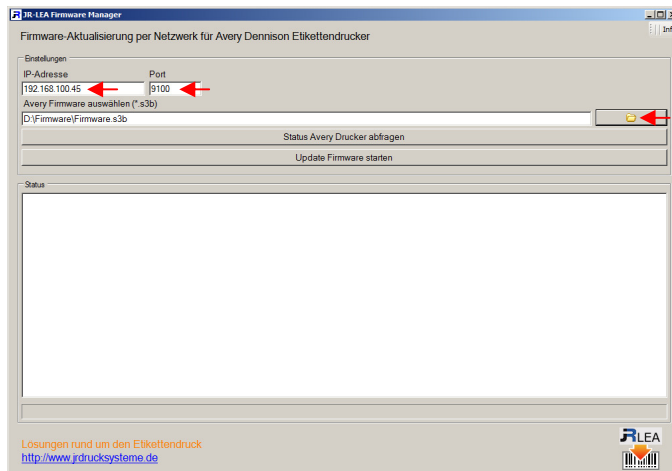
### 3. Firmware aktualisieren

#### 3.1 JR-LEA Firmware Manager starten

1. Doppelklicken Sie das JR-LEA Firmware Manager Icon auf Ihrem Desktop.



2. Die Benutzeroberfläche von JR-LEA Firmware Manager wird angezeigt.



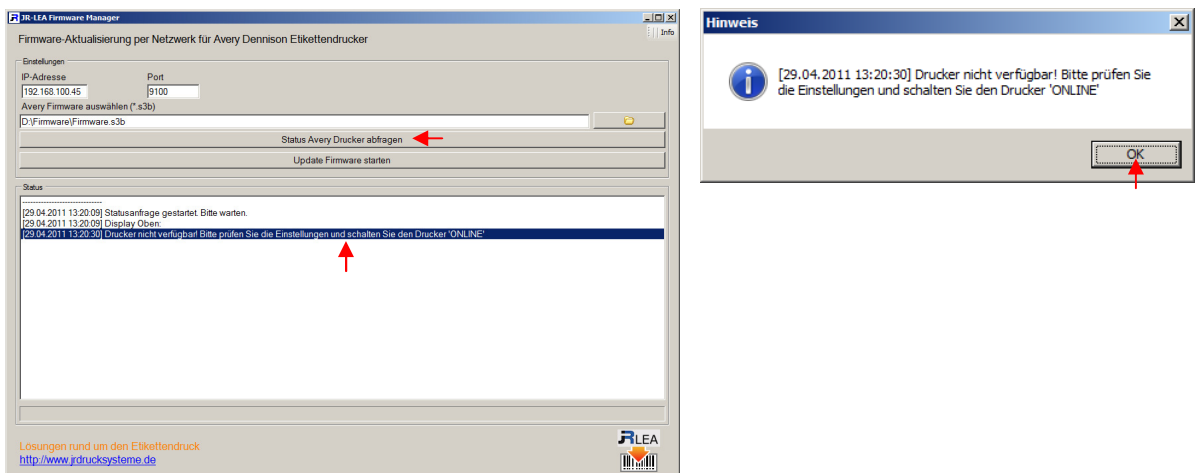
#### 3.2 JR-LEA Firmware Manger konfigurieren

1. Tragen Sie die IP-Adresse des Druckers ein.
2. Tragen Sie die Port-Adresse des Druckers ein. Die Standard-Adresse ist Port 9100.
3. Wählen Sie die Firmware xxx.s3b aus.

### 3.3 Verbindung zum Drucker prüfen

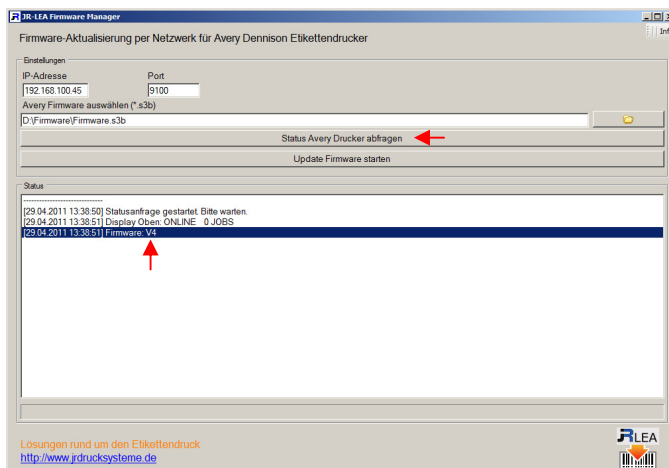
1. Klicken Sie auf „Status Avery Drucker abfragen“.

JR-LEA Firmware Manager prüft nun einige Sekunden lang, ob der Drucker angesprochen werden kann. Kann keine Verbindung hergestellt werden, erscheint ein entsprechender Hinweis. Prüfen Sie in diesem Fall, ob der Drucker eingeschaltet bzw. sich im Online-Modus befindet sowie die IP-Adresse und Port. Klicken Sie auf „OK“ im Hinweisfenster.



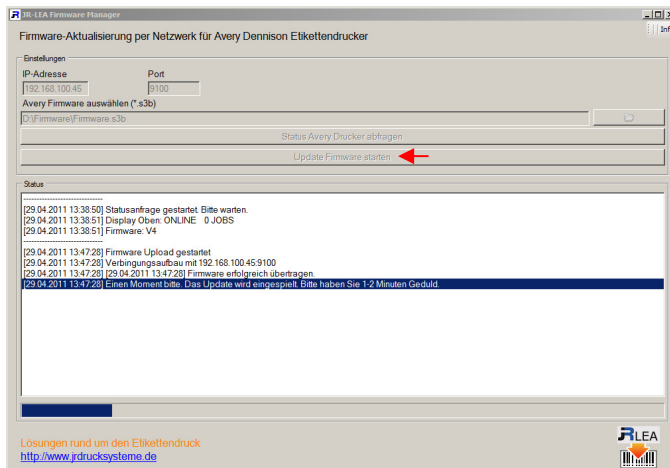
2. Korrigieren Sie alle notwendigen Parameter und klicken Sie erneut „Status Avery Drucker abfragen“.

Sobald JR-LEA Firmware Manager eine Verbindung zum Drucker aufgebaut hat, wird die aktuelle Firmware angezeigt.



### 3.4 Firmware aufspielen

1. Klicken Sie auf „Update Firmware starten“. Das Aufspielen dauert nun abhängig vom Druckertyp ca. 1 – 2 Minuten. Die Eingabe oder Veränderung von Parametern ist gesperrt.



2. Sobald die Firmware aufgespielt und der Drucker korrekt gestartet ist, erscheint ein entsprechender Hinweis. Klicken Sie auf „OK“. Die neue Firmware Version wird angezeigt. Sie können JR-LEA Firmware Manager beenden.

