



Datenblatt Etikettenspender JR-100-DWR/JR-200-DWR/JR-10





Datenblatt Etikettenspender JR-100-DWR/JR-200-DWR/JR-10



Die Modelle der JR-100-DWR und JR-200-DWR Serie sind halbautomatische Spender für Klebeetiketten auf Rolle. Sie wurden für industrielle Anwendungen entwickelt. Das Gehäuse ist vollständig aus Stahl gefertigt. Die Etikettenspender zeichnen sich durch eine einfache Handhabung aus und sind vielseitig für jegliche Arten der Etikettierung einsetzbar. Je nach Ausführung können Rollen mit einer Etikettenbreite bis zu 100mm oder 200 mm verwendet werden.

Der Rollenhalter ist variabel, kann an verschiedene Innendurchmesser angepasst werden, nimmt Rollen von bis zu 300 mm Außendurchmesser auf und bietet somit eine große Arbeitsautonomie. Bei den Modellen JR-100-DWR-RS und JR-200-DWR-RS erfolgt die Abtastung des Etiketts über zwei Sensoren, die durch einen Mikroprozessor gesteuert werden. Diese passen sich automatisch im Kalibrierungsmodus an das Etikett an, erkennen dann den Unterschied in der Transparenz zwischen Etikett und Trägerpapier automatisch und fördern das Etikett automatisch an die Spendecke. Nach Entnahme eines Etiketts wird das nächste Etikett vorgeschoben. Sobald die Rolle aufgebraucht ist, oder im Fall eines Papierrisses, wird die Störung durch ein akustisches Signal gemeldet und der Motor stoppt.

Für die Verwendung transparenter Etiketten sind spezielle Versionen des JR-100-DWR und JR-200-DWR erhältlich. Hier misst ein elektromagnetischer Sensor den Stärkenunterschied zwischen Etikett und Trägerpapier.





Datenblatt Etikettenspender JR-100-DWR/JR-200-DWR/JR-10

Die Spender werden standardmäßig mit 230 V betrieben. Auf Wunsch ist eine Stromversorgung mit 115 V möglich. Alternativ ist eine Version mit zusätzlichem Akku verfügbar. Diese Version ermöglicht abhängig von der Größe des Etiketts und der Entnahmehäufigkeit einen circa 5-stündigen Betrieb ohne elektrische Versorgung. Es ist kein externes Akkuladegerät erforderlich, da sich dieses auf der Kontrollplatte befindet. Der Akku selbst, wird über das Stromkabel des Spenders aufgeladen.

Für alle Modelle der JR-x00-DWR Serie ist ein optionaler elektronischer Zähler erhältlich. Dieser Zähler erlaubt eine fortlaufende oder rückläufige Zählung der ausgegebenen Etiketten mit Etikettenausgabestopp nach dem Erreichen der voreingestellten Etikettenanzahl.



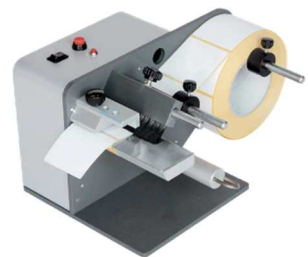
Der JR-10 ist das Einstiegsmodell und kann nur mit nicht transparenten Selbstklebeetiketten verwendet werden, die auf Rolle gewickelt sind. Der JR-10 ist günstig, kompakt und leicht.





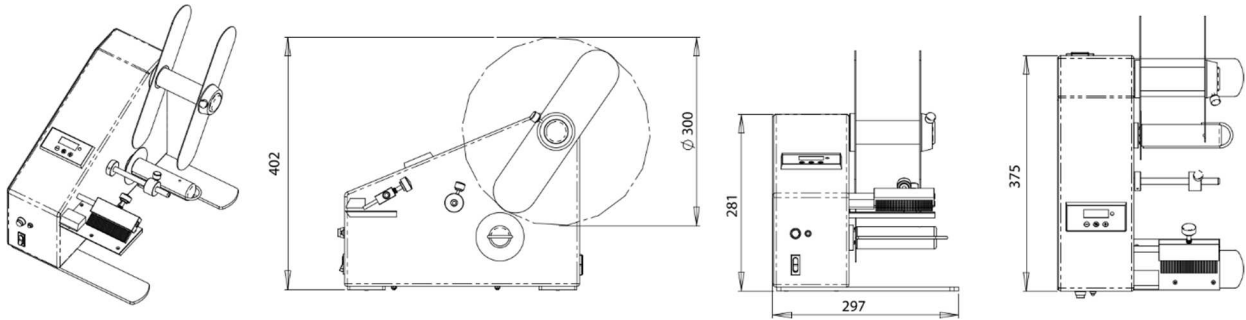
Datenblatt Etikettenspender JR-100-DWR/JR-200-DWR/JR-10

Technische Daten	JR-100-DWR	JR-200-DWR	JR-10
Etikettenbreite	15- 00 mm	15-200 mm	15 -100 mm
Etikettenlänge	15-600 mm	15-600 mm	15-150 mm
Geschwindigkeit	10-15 Meter/Minute	10-15 Meter/Minute	5-10 Meter/Minute
Rollendurchmesser	300 mm	300 mm	150 mm
Kerndurchmesser	38-110 mm	38-110 mm	40-76 mm
Elektrische Versorgung	230 VAC - 50 Hz	230 VAC - 50 Hz	24 VCC
Leistung	30 W	30 W	30 W
Abmessungen mm	297 x 410 x 400 (H)	376 x 410 x 400 (H)	173 x 233 x 280 (H)
Gewicht	9,7 Kg	11 Kg	4 Kg

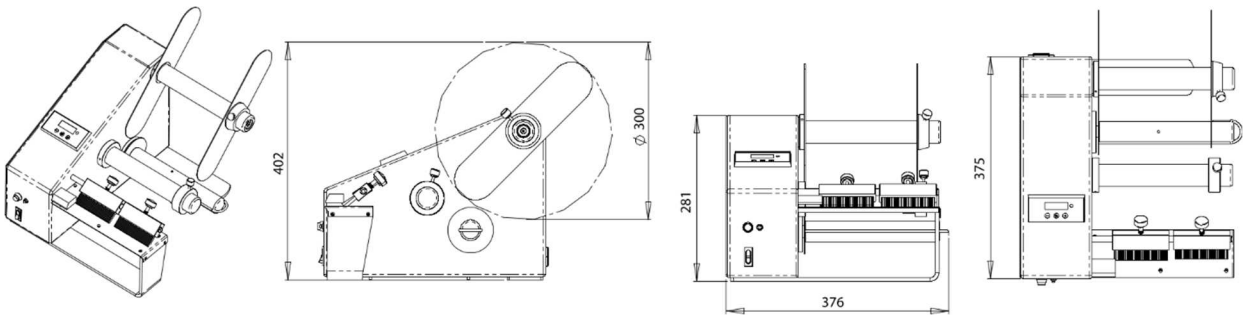




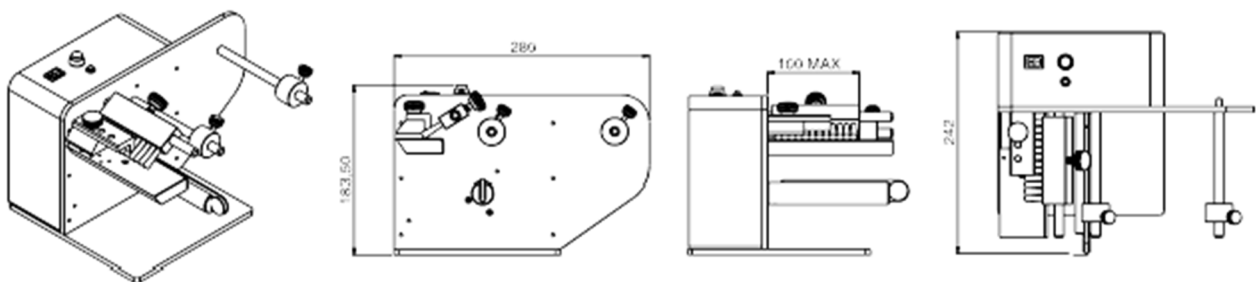
Datenblatt Etikettenspender JR-100-DWR/JR-200-DWR/JR-10



Abmessungen JR-100-DWR



Abmessungen JR-200-DWR



Abmessungen JR-10