



## Bedienungsanleitung / Handbuch / Datenblatt

**Sie benötigen einen Reparaturservice für Ihren Etikettendrucker  
oder suchen eine leicht zu bedienende Etikettensoftware?**

**Wir helfen Ihnen gerne weiter.**

**Ihr Partner für industrielle Kennzeichnungslösungen**



**ETIKETTEN-  
DRUCKER**



**REPARATUR-  
SERVICE**



**VERBRAUCHS-  
MATERIALIEN**



**AUTOMATISCHE  
ETIKETTIERUNG**



**SCHULUNG &  
SUPPORT**



**BARCODESCANNER  
DATENERFASSUNG**



**EINZELSOFTWARE INDIVIDUELLE LÖSUNGEN  
EINFACHE BEDIENBEREICHEN**

**Drucksysteme Janz & Raschke GmbH**

Röntgenstraße 1

D-22335 Hamburg

Telefon +49(0)40 – 840 509 0

Telefax +49(0)40 – 840 509 29

[kontakt@jrdrucksysteme.de](mailto:kontakt@jrdrucksysteme.de)

[www.jrdrucksysteme.de](http://www.jrdrucksysteme.de)



## Bedienungsanleitung / Handbuch / Datenblatt

### **Maßgeschneiderte Lösungen für den Etikettendruck und die Warenkennzeichnung**

Seit unserer Gründung im Jahr 1997, sind wir erfolgreich als Partner namhafter Hersteller und als Systemintegrator im Bereich der industriellen Kennzeichnung tätig.



#### **Unser Motto lautet:**

So flexibel wie möglich und so maßgeschneidert wie nötig.

Ich stehe mit meinem Namen für eine persönliche und kompetente Beratung. Wir hören Ihnen zu und stellen mit Ihnen eine Lösung zusammen, die Ihren individuellen Anforderungen entspricht. Für Sie entwickeln unsere erfahrenen Techniker und Ingenieure neben Etikettiermaschinen, maßgeschneiderte Komplettlösungen inklusive Produkthandling, Automatisierungstechnik und Softwarelösung mit Anbindung an Ihr Warenwirtschaftssystem.

Ich freue mich von Ihnen zu hören.

#### **Bis dahin grüßt Sie**

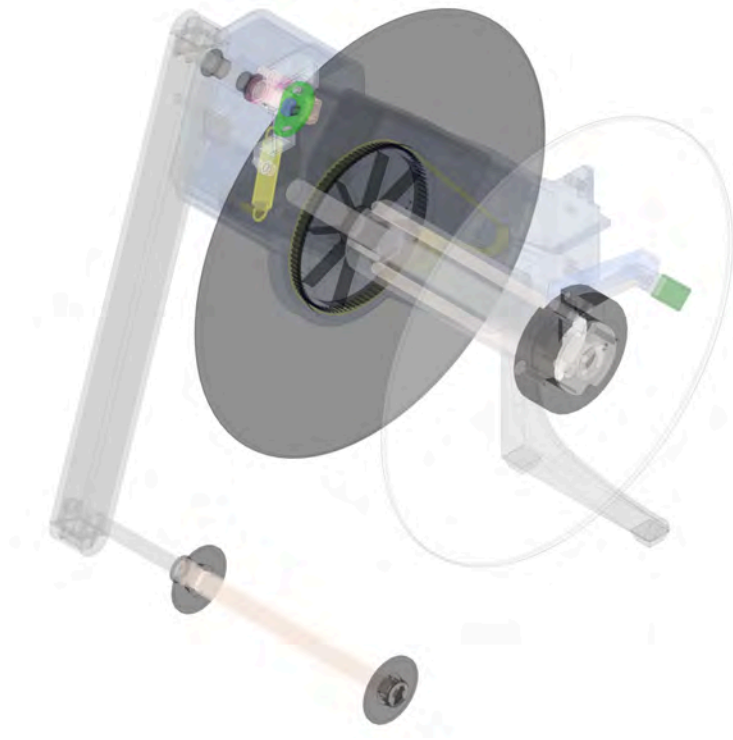
Jörn Janz

#### **Hier finden Sie Ihren Ansprechpartner:**

<http://www.jrdrucksysteme.de/kontakt/>

# ERSATZTEILKATALOG

## Aufwickler XLP 51x



# Inhalt

## Teiledarstellung und Bestellung -3

Bestellhinweise -3

## Ersatzteile -4

Abwickelkern, Tänzerarm -4

Gehäuse, Antrieb, Steuerung -5

# Teiledarstellung und Bestellung

## BESTELLHINWEISE

### Ersatzteile bestellen

Zu jedem Ersatzteil ist an Hand der Positionsnummer die zugehörige Bestellnummer und Bezeichnung festzustellen. Bitte beachten Sie, dass einige Teile nicht für alle Bauarten geeignet sind. In der Spalte „Bemerkung“ ist vermerkt, welche Teile zu welcher Bauart gehören. Stückzahl für jedes Ersatzteil ist grundsätzlich 1, sofern bei der Bestellung nicht mehr angegeben wird.

Bitte geben Sie bei der Bestellung die *vollständige Bestellnummer* mit *Bezeichnung* und *Stückzahl* an. Nur dann ist eine schnelle und fehlerfreie Auslieferung der gewünschten Ersatzteile möglich.

Richten Sie Ihre Bestellungen bitte an Ihren NOVEXX Solutions -Vertriebspartner.

### Urheberrecht

Alle Rechte an diesem Ersatzteilkatalog liegen bei NOVEXX Solutions. Wiedergabe, Nachdruck oder alle anderen Vervielfältigungen, auch von Teilen des Dokuments, sind nur mit schriftlicher Genehmigung gestattet. Dritten Personen, insbesondere Wettbewerbern, dürfen Informationen aus diesem Katalog nicht zugänglich gemacht werden.

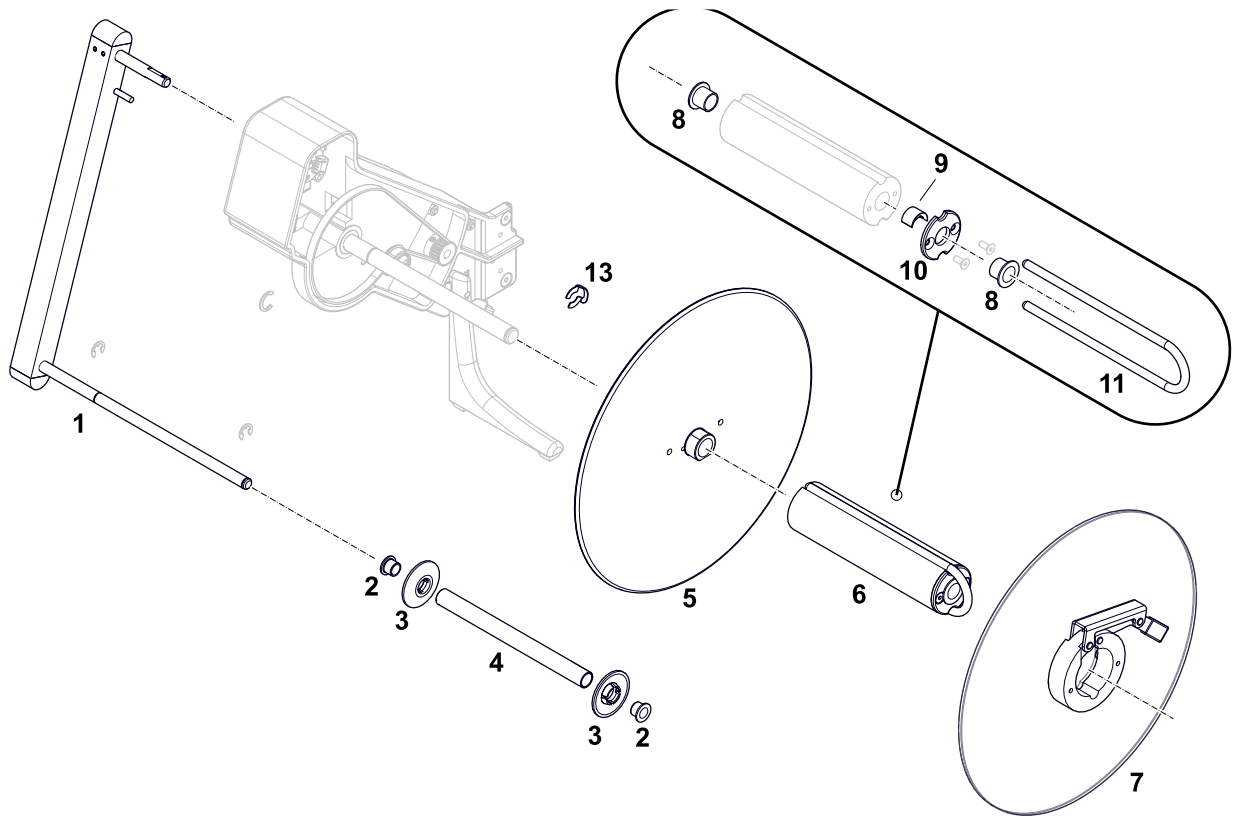
### Verfügbarkeit von Ersatzteilen

Jedes Ersatzteil ist einer von vier Kategorien zugeordnet, die den voraussichtlichen Bedarf an diesem Teil widerspiegeln. Für jede der Kategorien ist in der Ersatzteiltabelle eine Spalte vorgesehen. Wenn das Ersatzteil in die entsprechende Kategorie fällt, ist in der Spalte ein „X“ zu finden.

Kat.	Kürzel	Bedeutung
1	VT	Verschleißteil
2	EET	Empfohlenes Ersatzteil
3	ET	Ersatzteil
4	--	Ersatzteil auf Anfrage

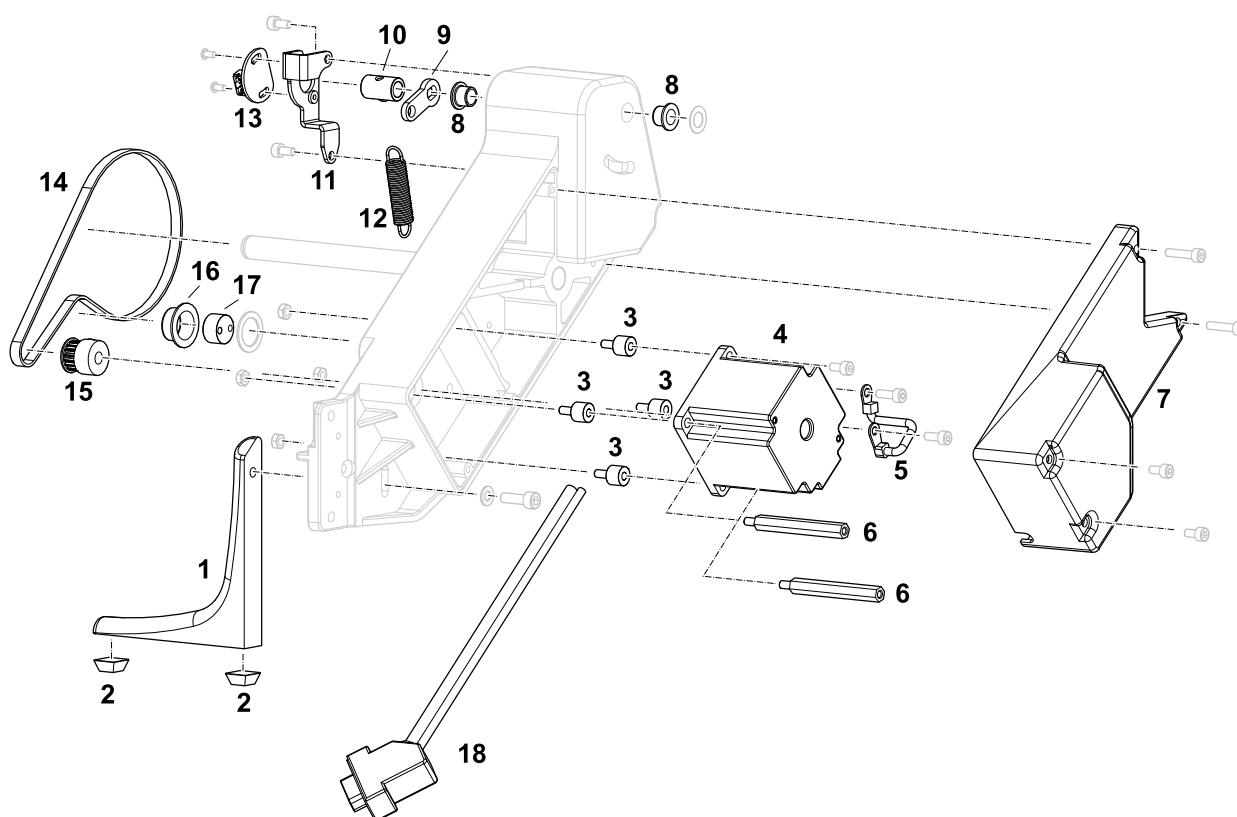
# Ersatzteile

## ABWICKELKERN, TÄNZERARM



Pos	Bezeichnung	Artikelnr.	ET	EET	VT	Bemerkung
1	Tänzerarm ZSB	N103376 N103377				für XLP 514 für XLP 516
2	Iglidur Bundbuchse	99084	X			
3	Führungsscheibe	99017	X			
4	Umlenkrolle	99109 99104	X			für XLP 514 für XLP 516
5	Scheibe	99014	X			
6	Rewinderkern ZSB	N103299 N103300 N103301 N103302	X			für XLP 514, Ø 1,5" für XLP 514, Ø 3" für XLP 516, Ø 1,5" für XLP 516, Ø 3"
7	Gegenscheibe ZSB	A7141 A6442	X			für Ø 1,5" für Ø 3"
8	Lagerbuchse	99077	X			
9	Kontaktfeder	A1972 A1938	X			für Ø 1,5" für Ø 3"

Pos	Bezeichnung	Artikelnr.	ET	EET	VT	Bemerkung
10	Kunststoffabdeckung	A0322 99015	X			für Ø 1,5" für Ø 3"
11	Klemmbügel	N103273 N103275 N103274 N103276	X			für XLP 514, Ø 1,5" für XLP 514, Ø 3" für XLP 516, Ø 1,5" für XLP 516, Ø 3"
12	Benzing-Steckscheibe	A4267	X			8*0,6STS

**GEHÄUSE, ANTRIEB, STEUERUNG**

Pos	Bezeichnung	Artikelnr.	ET	EET	VT	Bemerkung
1	Stellfuß	99026	X			
2	Gummifuß	95620-00-3	X			
3	Gummipuffer	A1989	X			
4	Schrittmotor	N103051	X			ohne Zahnscheibe
5	Massekabel	96141	X			
6	Sechskantbolzen	N103238	X			
7	Motorabdeckung	N103252	X			
8	Iglidur Bundbuchse	99084	X			
9	Federleiste	99081	X			

Pos	Bezeichnung	Artikelnr.	ET	EET	VT	Bemerkung
10	Magnethalterung ZSB	N103254	X			
11	Halteblech Hallsensor	N103256	X			
12	Zugfeder	99252	X			
13	Hallsensor-Platine	N103202	X			
14	Zahnriemen	99075	X	X		
15	Zahnscheibe ZSB	N103378	X			
16	Igus-Bundbuchse	98855	X			
17	Exzenterachse	99083	X			
18	Kabelbaum	N103213	X			Abbildung symbolisch





Telefon: +49-8165-925-0 | [www.novexx.com](http://www.novexx.com)

**NOVEXX**   
SOLUTIONS

**Novexx Solutions GmbH**  
Ohmstraße 3  
85386 Eching