



DRUCKSYSTEME
Janz & Raschke GmbH

Bedienungsanleitung / Handbuch / Datenblatt

**Sie benötigen einen Reparaturservice für Ihren Etikettendrucker
oder suchen eine leicht zu bedienende Etikettensoftware?**

Wir helfen Ihnen gerne weiter.

Ihr Partner für industrielle Kennzeichnungslösungen



**ETIKETTEN-
DRUCKER**



**REPARATUR-
SERVICE**



**VERBRAUCHS-
MATERIALIEN**



**AUTOMATISCHE
ETIKETTIERUNG**



**SCHULUNG &
SUPPORT**



**BARCODESCANNER
DATENERFASSUNG**



**EINZELSOFTWARE INDIVIDUELLE LÖSUNGEN
EINFACHE BEDIENOBERFLÄCHEN**

Drucksysteme Janz & Raschke GmbH

Röntgenstraße 1
D-22335 Hamburg
Telefon +49(0)40 – 840 509 0
Telefax +49(0)40 – 840 509 29

kontakt@jrdrucksysteme.de
www.jrdrucksysteme.de

Bedienungsanleitung / Handbuch / Datenblatt

Maßgeschneiderte Lösungen für den Etikettendruck und die Warenkennzeichnung

Seit unserer Gründung im Jahr 1997, sind wir erfolgreich als Partner namhafter Hersteller und als Systemintegrator im Bereich der industriellen Kennzeichnung tätig.



Unser Motto lautet:

So flexibel wie möglich und so maßgeschneidert wie nötig.

Ich stehe mit meinem Namen für eine persönliche und kompetente Beratung. Wir hören Ihnen zu und stellen mit Ihnen eine Lösung zusammen, die Ihren individuellen Anforderungen entspricht. Für Sie entwickeln unsere erfahrenen Techniker und Ingenieure neben Etikettiermaschinen, maßgeschneiderte Komplettlösungen inklusive Produkthandling, Automatisierungstechnik und Softwarelösung mit Anbindung an Ihr Warenwirtschaftssystem.

Ich freue mich von Ihnen zu hören.

Bis dahin grüßt Sie

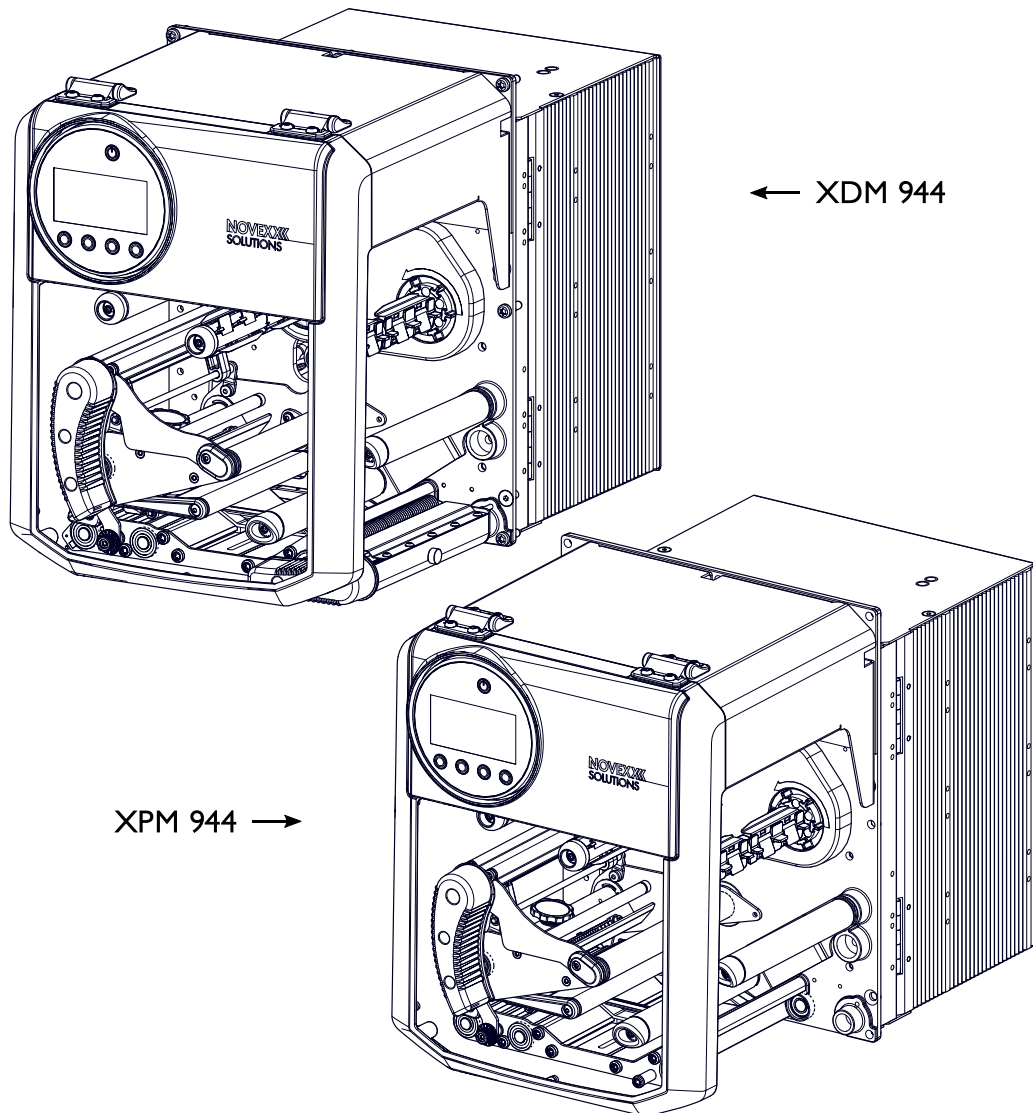
Jörn Janz

Hier finden Sie Ihren Ansprechpartner:

<http://www.jrdrucksysteme.de/kontakt/>

ERSATZTEILKATALOG

XDM/XPM 94x



Inhalt

Teiledarstellung und Bestellung -3

Bestellhinweise -3

Produktcodes (Exxx-yy) -4

Ersatzteile -5

Gehäuse -5

Foliendorne -6

Folienwalze -7

(XDM 94x) Zugwalze & Andruckrolle -8

Antrieb Druckwalze -9

Druckkopfschwinge/-andruckhebel -10

Druckkopf & Kopfhebemechanik -11

Etiketten-Sensor -12

Materialführung -13

Elektronik -14

Platinen -14

(XDM 94x) Kabel und Elektrik -16

(XPM 94x) Kabel und Elektrik -19

Optionen -22

(XDM 94x) Spendekanten -22

E/A-Schnittstellen -23

Foliensparen Nachrüstkit -24

Externes Bedienfeld -25

Anhang -26

Kleine Normteile -26

Teiledarstellung und Bestellung

BESTELLHINWEISE

Ersatzteile bestellen

Zu jedem Ersatzteil ist an Hand der Positionsnummer die zugehörige Bestellnummer und Bezeichnung festzustellen. Bitte beachten Sie, dass einige Teile nicht für alle Bauarten geeignet sind. In der Spalte „Bemerkung“ ist vermerkt, welche Teile zu welcher Bauart gehören. Stückzahl für jedes Ersatzteil ist grundsätzlich 1, sofern bei der Bestellung nicht mehr angegeben wird.

Bitte geben Sie bei der Bestellung die *vollständige Bestellnummer* mit *Bezeichnung* und *Stückzahl* an. Nur dann ist eine schnelle und fehlerfreie Auslieferung der gewünschten Ersatzteile möglich.

Richten Sie Ihre Bestellungen bitte an Ihren NOVEXX Solutions -Vertriebspartner.

Abbildungen (RH/LH)

Falls es von der betreffenden Maschine sowohl RH- als auch LH-Ausführungen gibt, zeigen die Explosionsdarstellungen grundsätzlich die LH-Version.

Die Abbildungen sind für die Ausführung nicht verbindlich, Änderungen bleiben vorbehalten.

Urheberrecht

Alle Rechte an diesem Ersatzteilkatalog liegen bei NOVEXX Solutions. Wiedergabe, Nachdruck oder alle anderen Vervielfältigungen, auch von Teilen des Dokuments, sind nur mit schriftlicher Genehmigung gestattet. Dritten Personen, insbesondere Wettbewerbern, dürfen Informationen aus diesem Katalog nicht zugänglich gemacht werden.

Verfügbarkeit von Ersatzteilen

Jedes Ersatzteil ist einer von vier Kategorien zugeordnet, die den voraussichtlichen Bedarf an diesem Teil widerspiegeln. Für jede der Kategorien ist in der Ersatzteiltabelle eine Spalte vorgesehen. Wenn das Ersatzteil in die entsprechende Kategorie fällt, ist in der Spalte ein „X“ zu finden.

Kat.	Kürzel	Bedeutung
1	VT	Verschleißteil
2	EET	Empfohlenes Ersatzteil
3	ET	Ersatzteil
4	--	Ersatzteil auf Anfrage

PRODUKTCODES (EXXX-YY)

Um Maschinen desselben Typs mit unterschiedlichen Hardwareständen unterscheiden zu können, sind diese mit einem Produktcode versehen.

Der Produktcode hat die Form Exxx-yy mit:

xxx	Kennzeichnet den Maschinentyp
yy	Numerierung der Hardwarestände

Der Produktcode steht an folgenden Stellen:

- Typenschild
- Parametermenü (Info > System > Maschinendaten > Produkt Code)

|| Gilt nicht für Applikatoren; der Produkt Code im Parametermenü gilt für die Maschine, an die der Applikator montiert ist. ||

Im Ersatzteilkatalog ist der relevante Produktcode in der Spalte „P. Code“ zu finden. Wenn ein Bauteil für alle Hardwarestände verwendet werden kann, steht hier „Alle“.

Beispiel:

P. Code	Erklärung
Exxx-01	Teil passt für Maschine mit Hardwarestand 01
Exxx-02	Teil passt für Maschine mit Hardwarestand 02
Alle	Teil passt für alle Hardwarestände
Ohne	Teil passt für Maschine ohne Produktcode

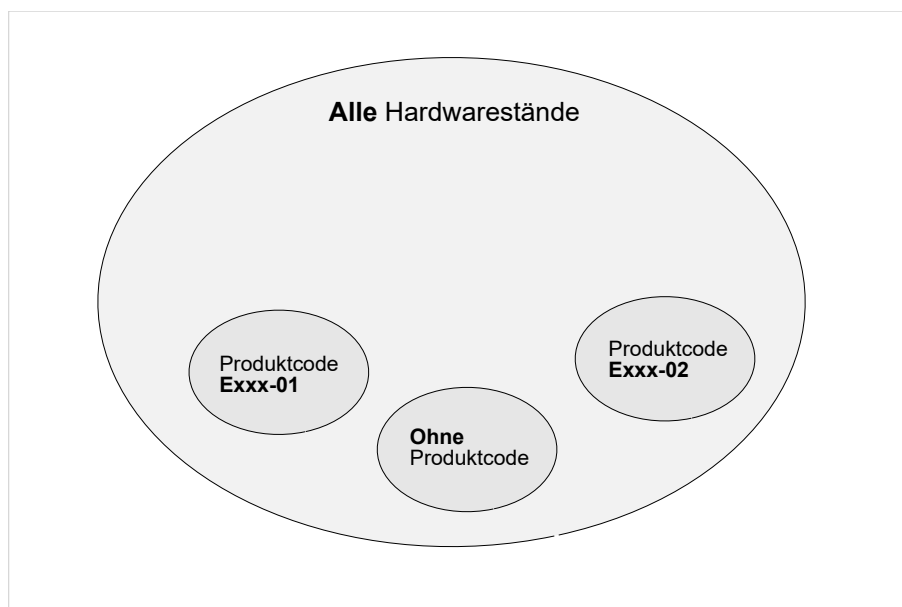
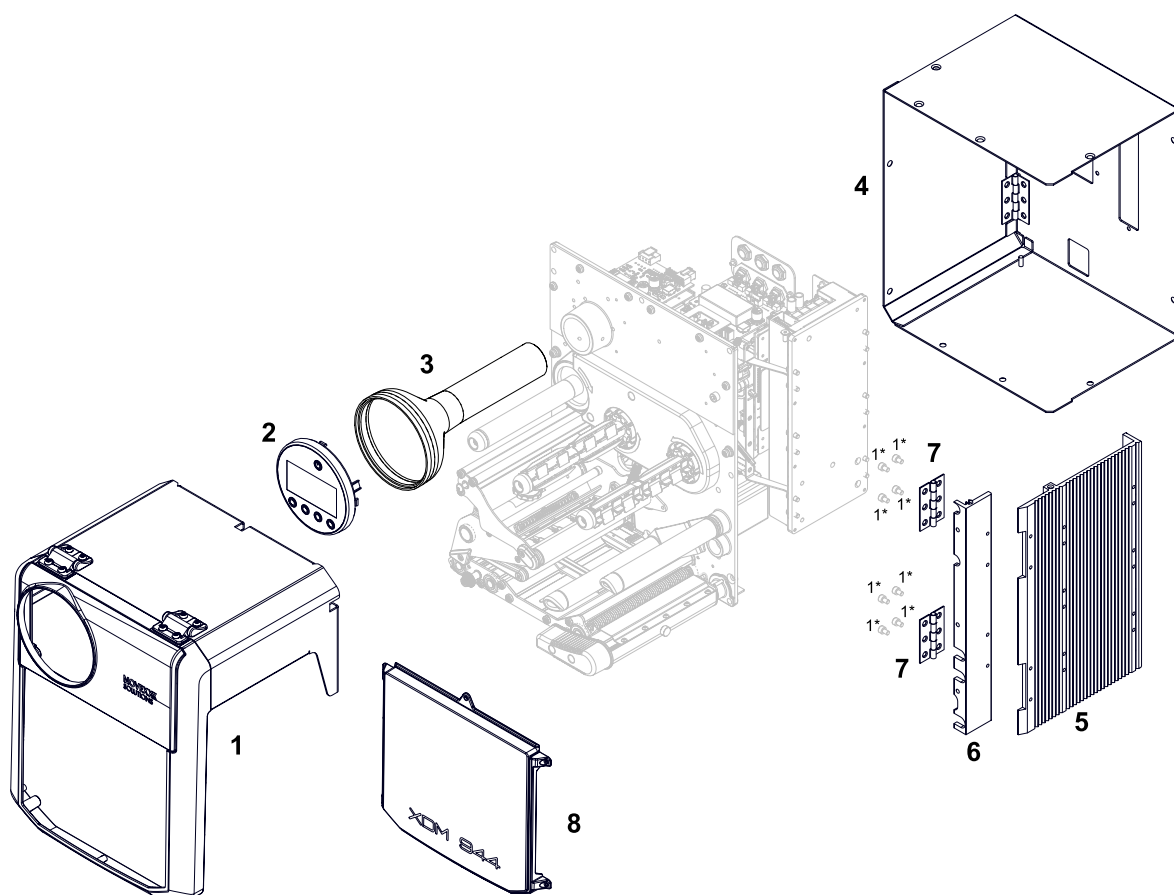


Abbildung 1: Schema Hardwarestände.

|| Detaillierte Beschreibung der Hardwarestände: siehe Service-Handbuch, Kap. „Produktbeschreibung“ > „Technische Daten“ > „Hardwarestände / Produktcodes“ ||

Ersatzteile

GEHÄUSE

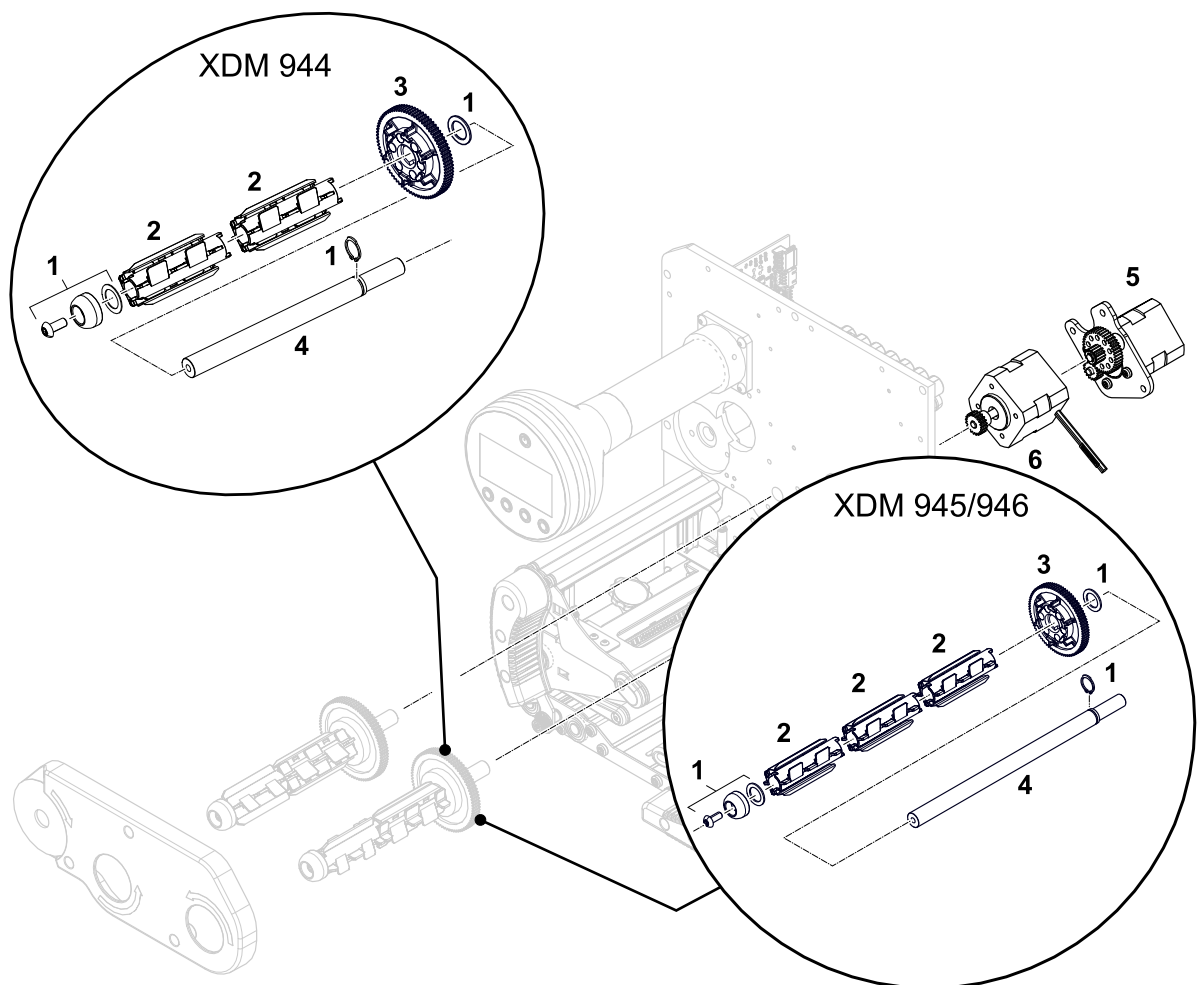


Pos	Bezeichnung	Artikelnr.	ET	EET	VT	Bemerkung	P. Code
1	Fronthaube ZSB	N103661 N103662 N103663 N103664	X			XDM/XPM 944 LH XDM/XPM 944 RH XDM/XPM 945/946 LH XDM/XPM 945/946 RH jeweils ohne Fensterscheibe	Alle
2	Bedienfeld ZSB	N101898	X				Alle
3	Bedienfeld Gehäuse ZSB	N101894 N102430	X			XDM/XPM 944 XDM/XPM 945/946	Alle
4	Rückhaube ZSB	N103612 N103611	X			LH RH	Alle
5	Kühlkörper 2	N103596	X				Alle
6	Kühlkörper 1	N103600 N103599	X			LH RH	Alle
7	Scharnier	98236	X				Alle

Pos	Bezeichnung	Artikelnr.	ET	EET	VT	Bemerkung	P. Code
8	Fensterscheibe	N103574 N103566 N103567 N103568 N103569 N103570	X			XDM 944 XDM 945 XDM 946 XPM 944 XPM 945 XPM 946	Alle

*) Siehe Liste **Kleine Normteile** auf Seite 26.

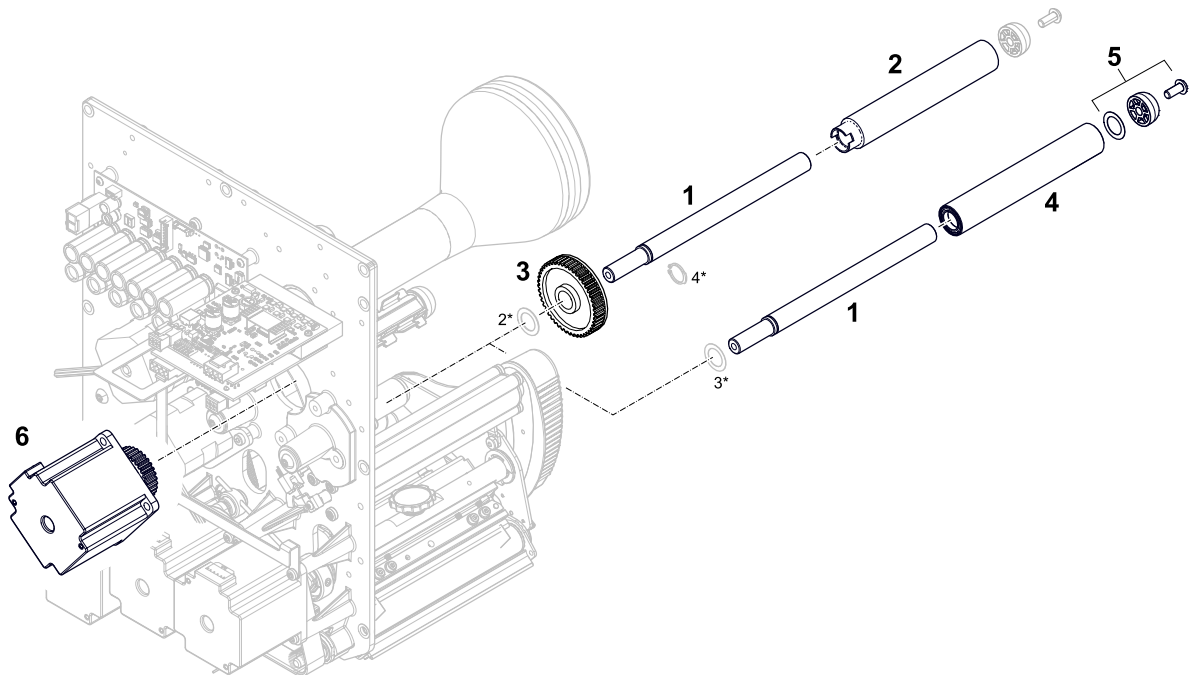
FOLIENDORNE



Pos	Bezeichnung	Artikelnr.	ET	EET	VT	Bemerkung	P. Code
1	Kleinteilekit	N102149	X				Alle
2	Kunststoffadapter innen ZSB	N100019	X	X	X		Alle
3	Zahnrad	N101419	X				Alle
4	Stahlachse	N101976 N102415	X			XDM/XPM 944 XDM/XPM 945/946	Alle
5	Antrieb ZSB	N102003	X			LH	Alle
		N102293	X			RH	Alle

Pos	Bezeichnung	Artikelnr.	ET	EET	VT	Bemerkung	P. Code
6	Motor Folienabrollung ZSB	N102002	X				Alle

FOLIENWALZE

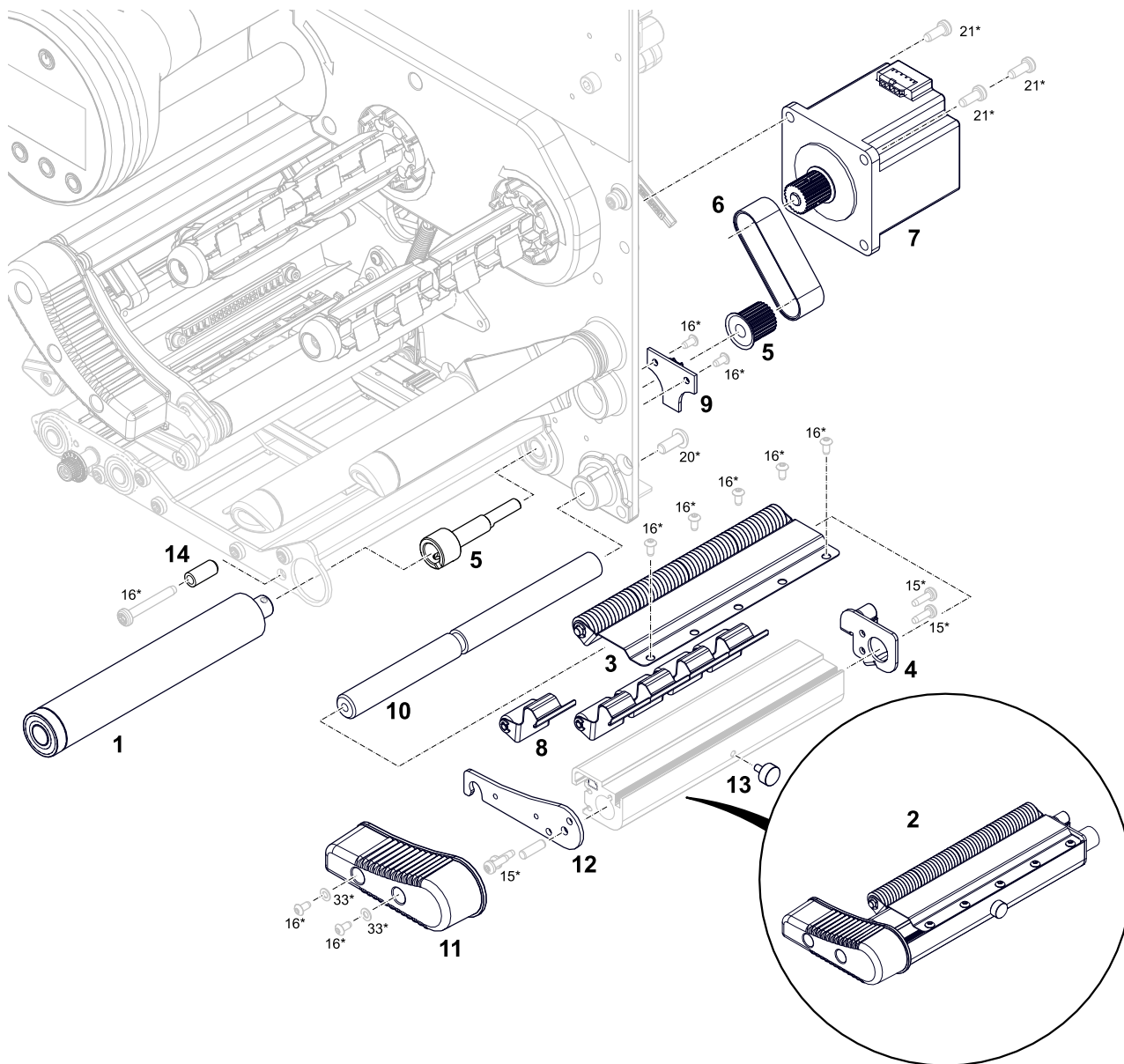


Pos	Bezeichnung	Artikelnr.	ET	EET	VT	Bemerkung	P. Code
1	Stahlachse	N101976 N102415	X			XDM/XPM 944 XDM/XPM 945/946	Alle
2	Stahlrohr mit Beschichtung ZSB	N102564 N102604	X	X	X	XDM/XPM 944 XDM/XPM 945/946 Nur in Maschinen mit opt. Folienspar-Funktion	Alle
3	Zahnrad Folienantrieb	N102565	X			Nur in Maschinen mit opt. Folienspar-Funktion	Alle
4	Rolle ZSB	N102569 N102432	X			XDM/XPM 944 XDM/XPM 945/946	Alle
5	Kleinteilekit	N102149	X				Alle
6	Schrittmotor ZSB	N102562	X			Nur in Maschinen mit opt. Folienspar-Funktion	Alle

*) Siehe Liste **Kleine Normteile** auf Seite 26.

Zugehörige Informationen

Foliensparen Nachrüstkit auf Seite 24

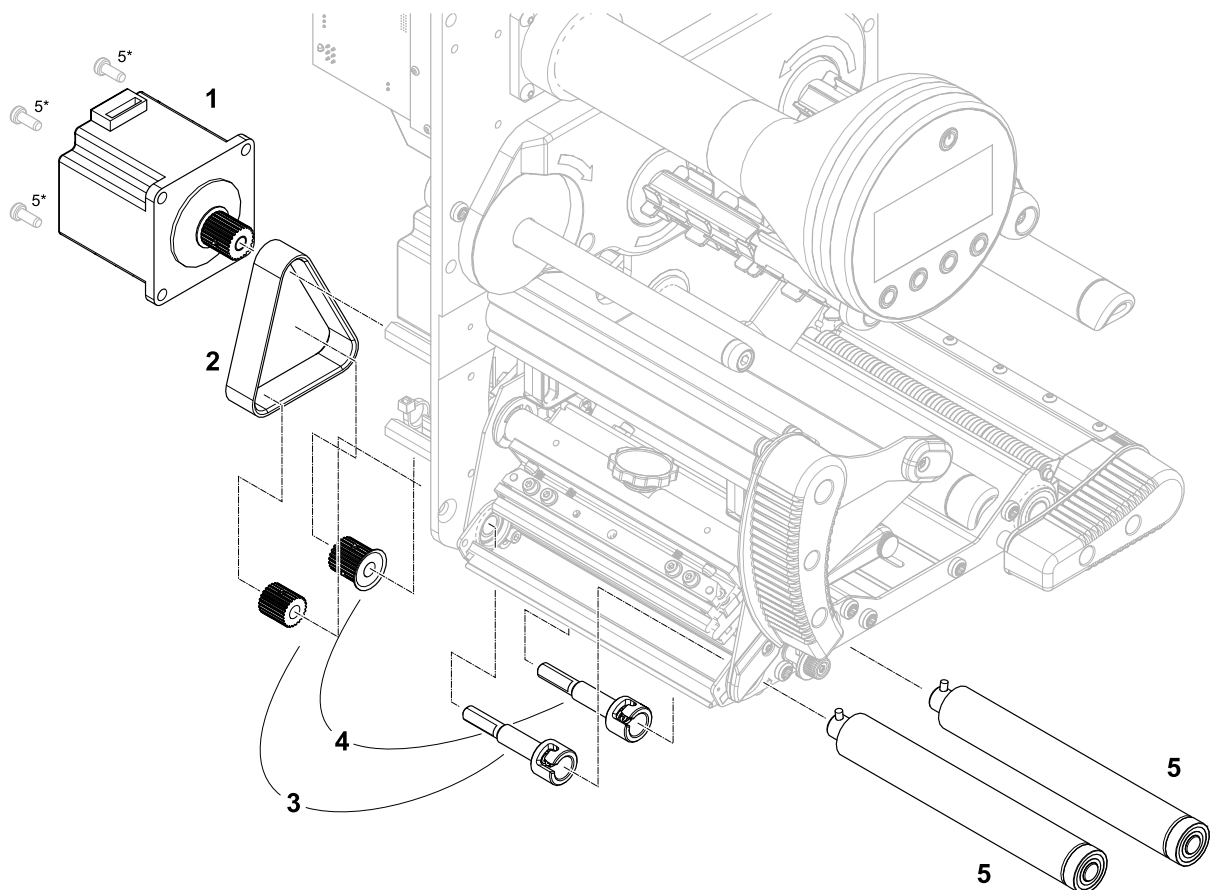
(XDM 94X) ZUGWALZE & ANDRUCKROLLE

Pos	Bezeichnung	Artikelnr.	ET	EET	VT	Bemerkung	P. Code
1	Walze ZSB	N102000 N102445	X	X		XDM 944 XDM 945/946	Alle
2	Zugseinheit ZSB	N101937 N102409	X			XDM 944 LH XDM 945/946 LH Einschließlich Achse	Alle
		N102300 N102461	X			XDM 944 RH XDM 945/946 RH Einschließlich Achse	Alle
3	Andruckfeder ZSB	N101923 N102407	X			XDM 944 XDM 945/946	Alle
4	Magnet ZSB	N102033 N102202	X			LH RH	Alle

Pos	Bezeichnung	Artikelnr.	ET	EET	VT	Bemerkung	P. Code
5	Kupplung Kit	N102150	X			Kupplung + Zahnscheibe	Alle
6	Zahnriemen	N101910	X	X		15-S2M-126-NG	Alle
7	Motor ZSB	N103645	X				Alle
8	Andruckrolle unten ZSB	N101928	X				Alle
9	Hallsensor-Schalter	N102511	X				E480-01
10	Schwenkachse	N101919 N102408	X			XDM 944 XDM 945/946	Alle
11	Kunststoffgriff	N101913 N102261	X			LH RH	Alle
12	Stahlhebel Zugeinheit	N101914	X				Alle
13	Rändelschraube	A6584	X				Alle

*) Siehe Liste **Kleine Normteile** auf Seite 26.

ANTRIEB DRUCKWALZE

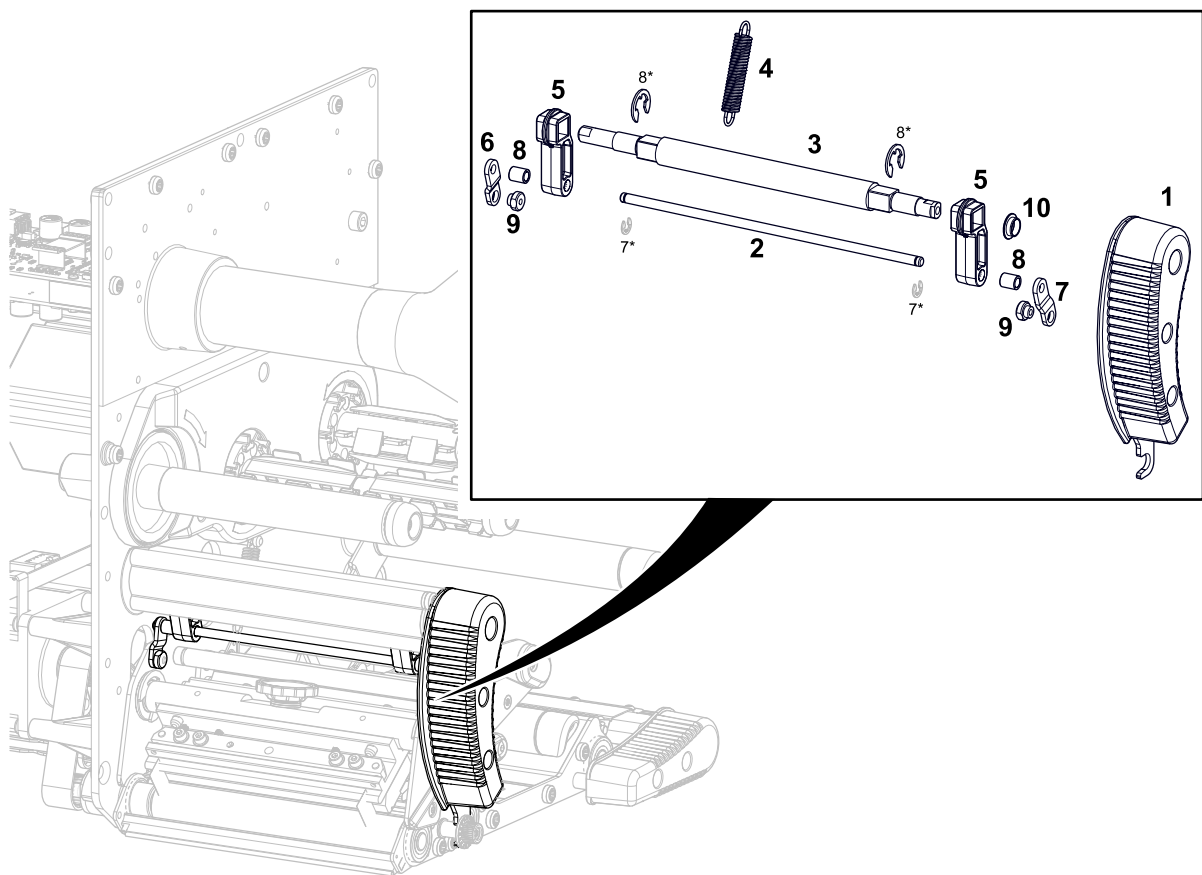


Pos	Bezeichnung	Artikelnr.	ET	EET	VT	Bemerkung	P. Code
1	Schrittmotor ZSB	N103645	X				Alle
2	Zahnriemen	A6914	X	X		15-S2M-202-NG	Alle

Pos	Bezeichnung	Artikelnr.	ET	EET	VT	Bemerkung	P. Code
3	Kupplung Kit	N104010	X			Kupplung + Zahnscheibe für Druckwalze	Alle
4	Kupplung Kit	N102150	X			Kupplung + Zahnscheibe für Vorschubwalze	Alle
5	Silikonwalze ZSB	N101907 N102443	X	X	X	XDM/XPM 944 XDM/XPM 945/946	Alle

*) Siehe Liste **Kleine Normteile** auf Seite 26.

DRUCKKOPFSCHWINGE/-ANDRUCKHEBEL

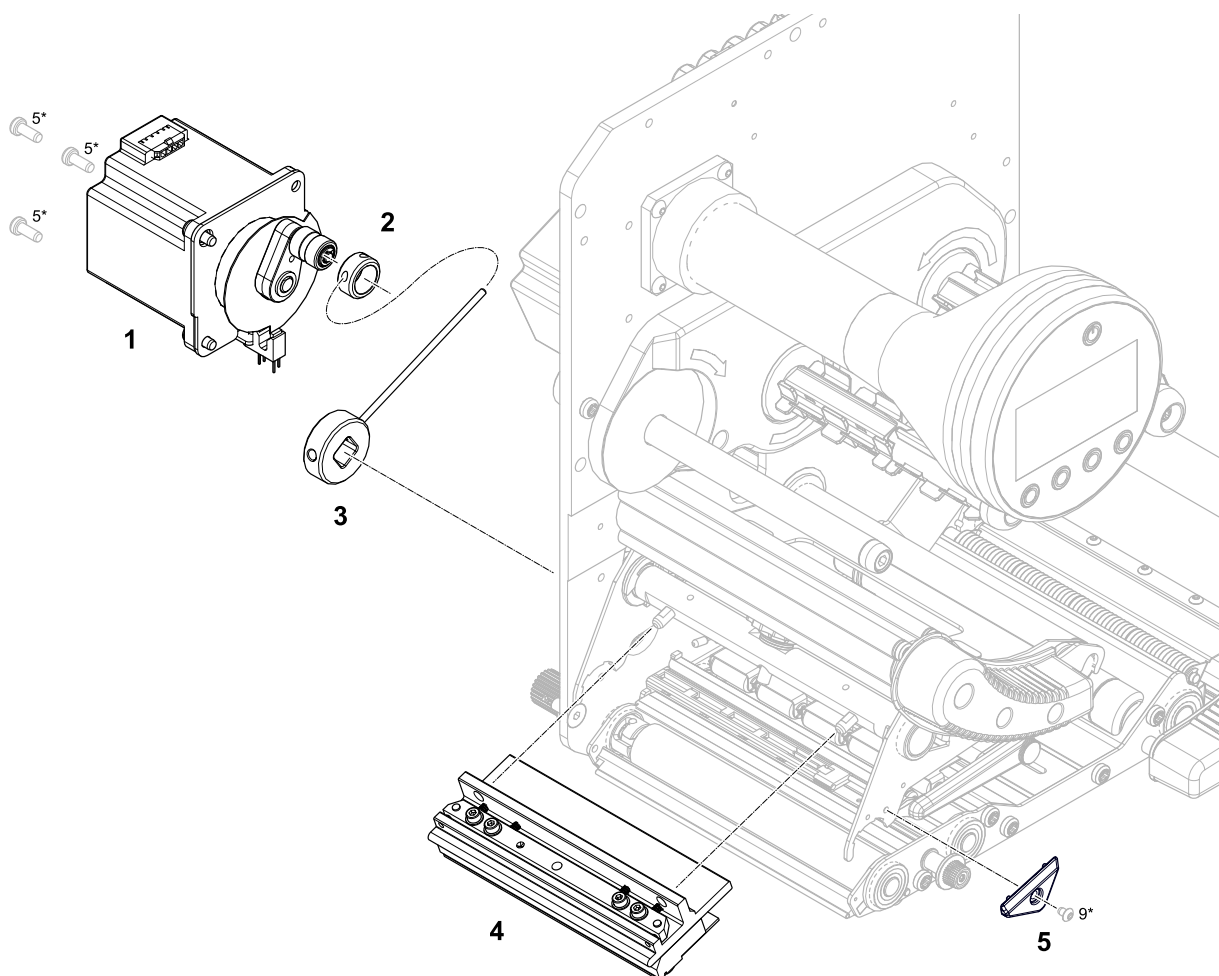


Pos	Bezeichnung	Artikelnr.	ET	EET	VT	Bemerkung	P. Code
1	Hebel Schwinge ZSB	N101915	X				Alle
2	Biegestab	N103351 N103388	X			XDM/XPM 944 XDM/XPM 945/946	Alle
3	Achse	N103278 N102422	X			XDM/XPM 944 XDM/XPM 945/946	Alle
4	Zugfeder	A7889	X				Alle
5	Exzenter	N103353	X				Alle
6	Schubblech innen	N103983	X				Alle

Pos	Bezeichnung	Artikelnr.	ET	EET	VT	Bemerkung	P. Code
7	Schubblech außen	N103355	X				Alle
8	Distanzring	N103365	X				Alle
9	Bolzen	N103360	X				Alle
10	Buchse	N101942	X				Alle

*) Siehe Liste **Kleine Normteile** auf Seite 26.

DRUCKKOPF & KOPFHEBEMECHANIK

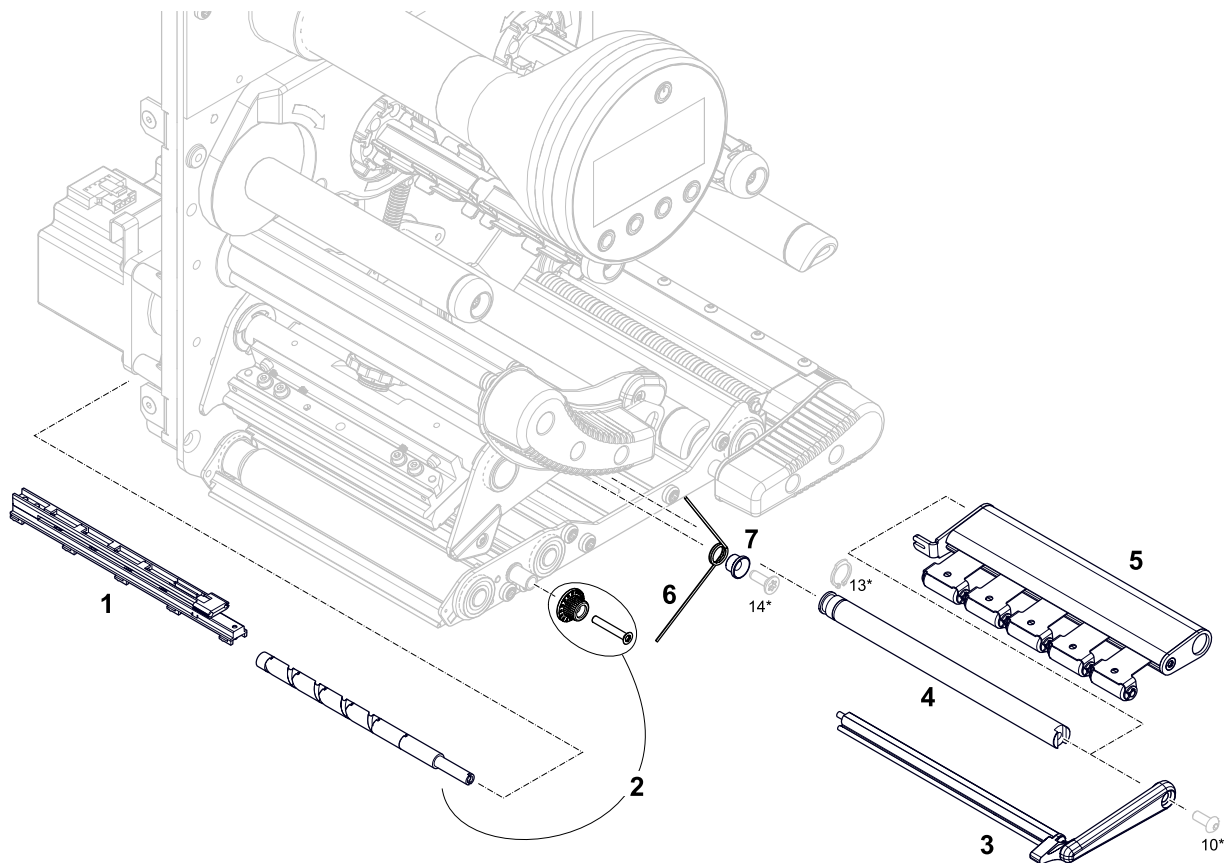


Pos	Bezeichnung	Artikelnr.	ET	EET	VT	Bemerkung	P. Code
1	Kopflift-Motor ZSB	N103660 N103657	X			LH RH	Alle
2	Kunststoffring	N101950	X				Alle
3	Aufnahmering ZSB	N103087	X				Alle
4	Druckkopf ZSB	N102006 N102397 N102395 N102391	X	X	X	XDM/XPM 944 XDM/XPM 945 LH XDM/XPM 945 RH XDM/XPM 946	Alle

Pos	Bezeichnung	Artikelnr.	ET	EET	VT	Bemerkung	P. Code
5	Kantenschutz	N101391 N102259	X			LH RH	Alle
6	Federkit	N102151	X				Alle

*) Siehe Liste **Kleine Normteile** auf Seite 26.

ETIKETTEN-SENSOR

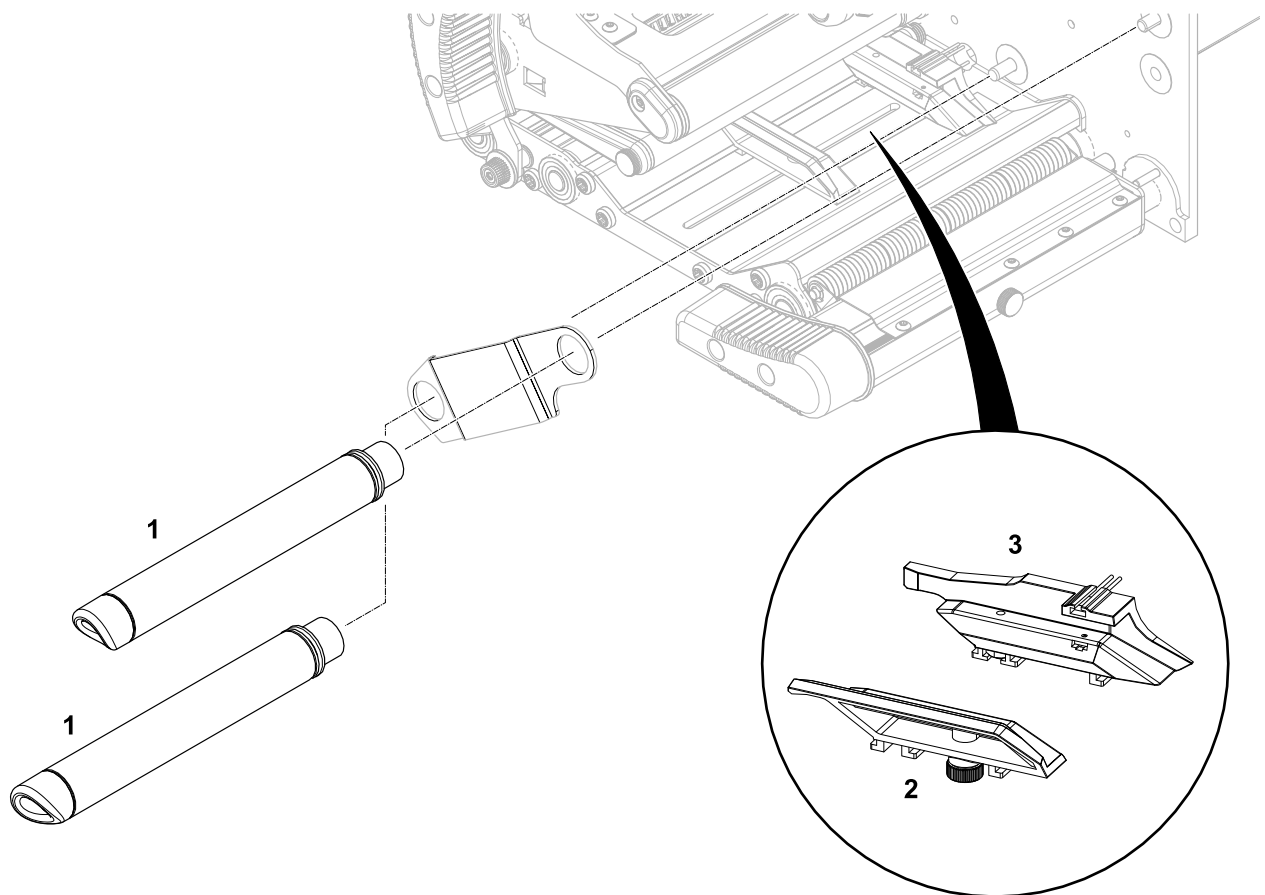


Pos	Bezeichnung	Artikelnr.	ET	EET	VT	Bemerkung	P. Code
1	Etikettensensor-Gabel	N101461 N103533	X			Stanzen-Sensor Stanzen- und Reflex-Sensor (unten)	Alle
2	Spindelkit	N102152 N102787	X			XDM/XPM 944 XDM/XPM 945/946 jeweils Spindel + Drehknopf + Schraube	Alle
3	Führungsprofil Kit	N102154 N102788 N103779 N103780	X			XDM/XPM 944 LH XDM/XPM 945/946 LH XDM/XPM 944 RH XDM/XPM 945/946 RH	Alle
4	Stahlwelle Andruckeinheit	N101964 N102421	X			XDM/XPM 944 XDM/XPM 945/946	Alle

Pos	Bezeichnung	Artikelnr.	ET	EET	VT	Bemerkung	P. Code
5	Al-Profil Materialandruck ZSB	N102042 N102485	X			XDM/XPM 944 LH XDM/XPM 945/946 LH	Alle
		N102356 N102486	X			XDM/XPM 944 RH XDM/XPM 945/946 RH	Alle
6	Schenkelfeder	N103067	X				Alle
7	Stahlhülse	N103066	X				Alle

*) Siehe Liste **Kleine Normteile** auf Seite 26.

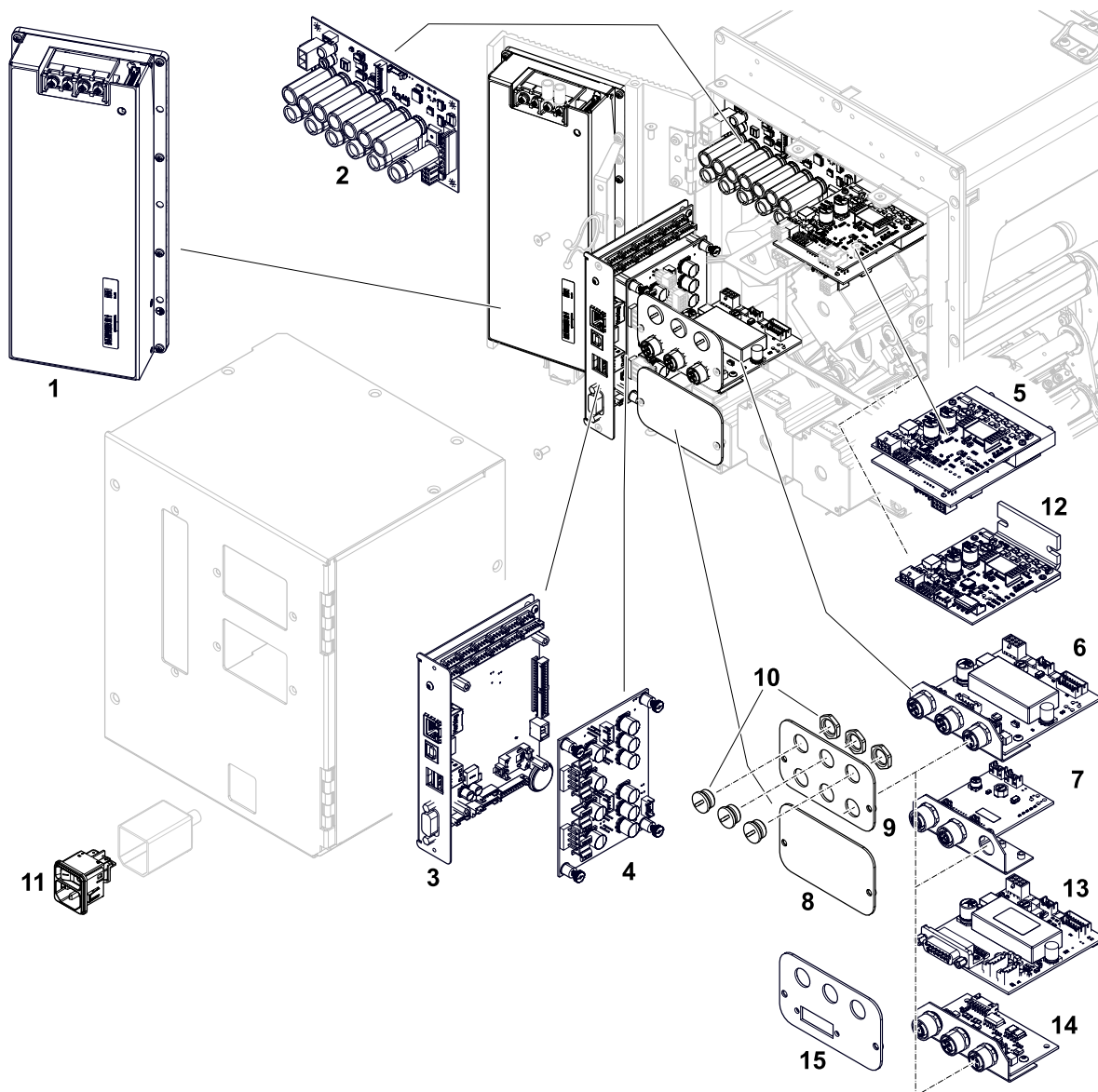
MATERIALFÜHRUNG



Pos	Bezeichnung	Artikelnr.	ET	EET	VT	Bemerkung	P. Code
1	Umlenkrolle Kit	N102155 N102789	X			XDM/XPM 944 XDM/XPM 945/946	Alle
2	Materialführung außen ZSB	N101969	X			LH, mit Rändelschraube + Scheibe	Alle
		N102311	X			RH, mit Rändelschraube + Scheibe	Alle
3	Materialführung innen ZSB	N101492	X			LH	Alle
		N102314	X			RH	Alle

ELEKTRONIK

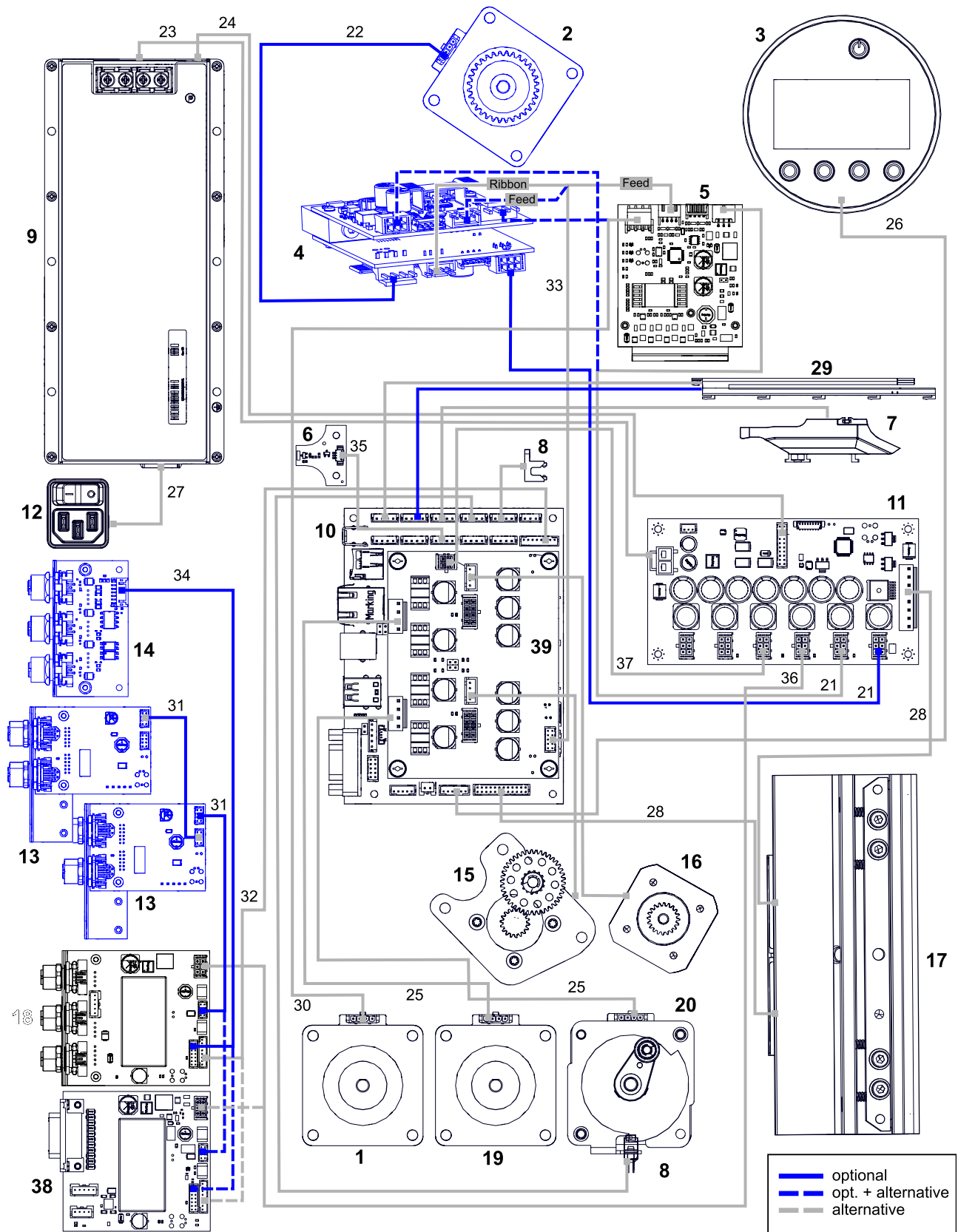
Platinen



Pos	Bezeichnung	Artikelnr.	ET	EET	VT	Bemerkung	P. Code
1	Netzteil	N101247	X				Alle
2	Verteilerplatine	N103643	X				Alle
3	CPU-Platine	N101605	X			mit Halteblech	Alle
4	4-fach Motor-Endstufenplatine	N101377	X			2x Schrittmotor / 2x BLDC-Motor	Alle
5	2-fach Motor-Endstufenplatine	N103116	X			für Schrittmotor	Alle
6	BasicIO-Platine	N101381	X			Siehe auch E/A-Schnittstellen auf Seite 23	Alle
7	8IO-Platine	N101382	X			Siehe auch E/A-Schnittstellen auf Seite 23	Alle

Pos	Bezeichnung	Artikelnr.	ET	EET	VT	Bemerkung	P. Code
8	Abdeckblech	N103423	X				Alle
9	Halteblech IO-Platinen	N103424	X			Siehe auch E/A-Schnittstellen auf Seite 23	Alle
10	Blindstopfen-Kit	N103866	X			Ein Blindstopfen mit O-Ring und Mutter	Alle
11	Netzeingangsbuchse	N101468	X			mit Schalter	Alle
12	Motor-Endstufenplatine	N101379	X			für Schrittmotor	Alle
13	Basic-USI-Platine	N102903	X			Siehe auch E/A-Schnittstellen auf Seite 23	Alle
14	APSF-Platine	N101383	X			Siehe auch E/A-Schnittstellen auf Seite 23	Alle
15	Halteblech IO-Platinen	N103425	X			Siehe auch E/A-Schnittstellen auf Seite 23	Alle

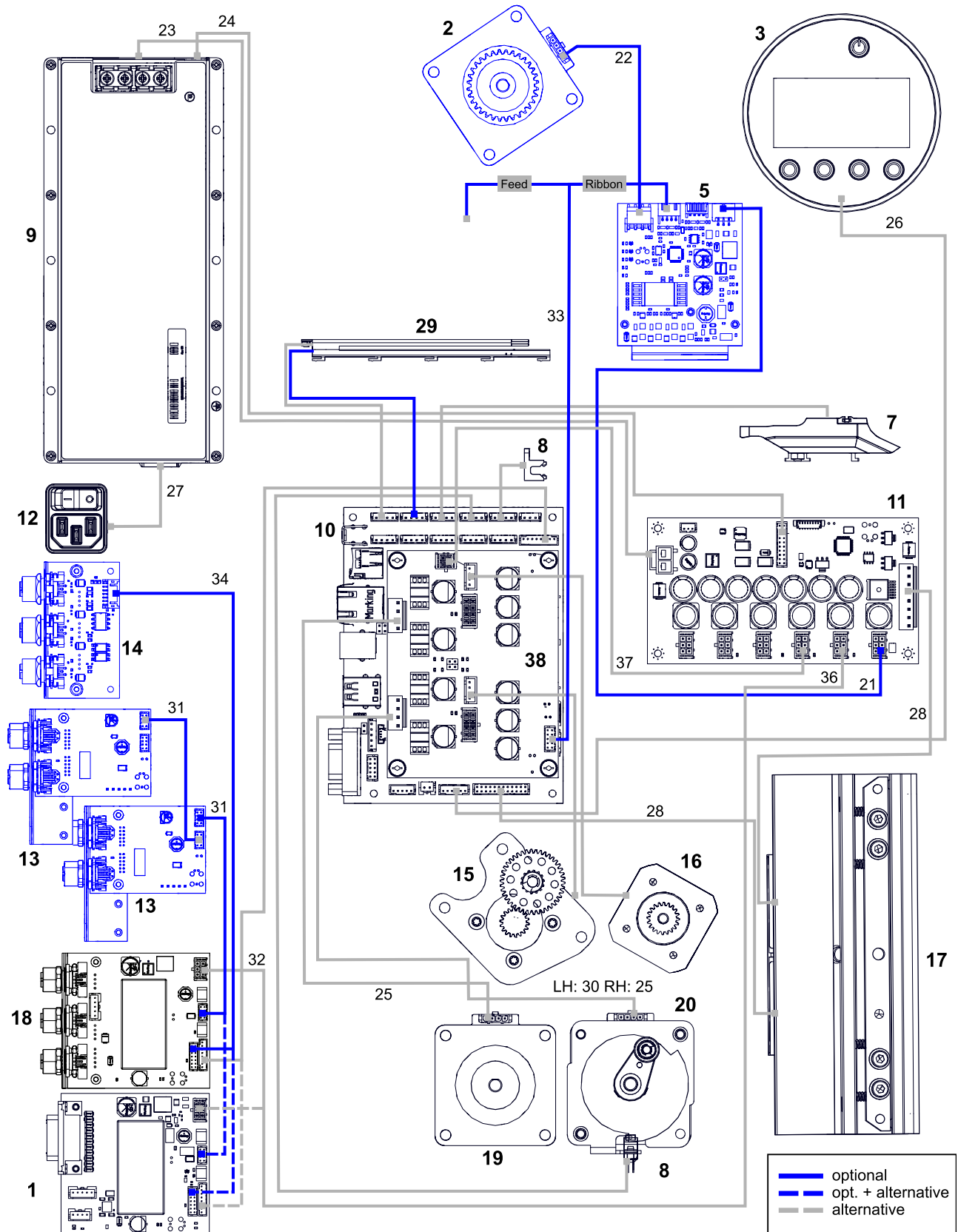
(XDM 94x) Kabel und Elektrik



Pos	Bezeichnung	Artikelnr.	ET	EET	VT	Bemerkung	P. Code
1	Schrittmotor	N103051	X			Zugwalze	Alle
2	Schrittmotor ZSB	N103180	X			Antrieb Folienwalze; Nur in Maschinen mit opt. Folienspar-Funktion	Alle
3	Bedienfeld monochrom ZSB	N101898	X				Alle
4	2-fach Motor-Endstufenplatine	N103116	X			für Schrittmotor; Nur in Maschinen mit opt. Folienspar-Funktion	Alle
5	Motor-Endstufenplatine	N101379	X			für Schrittmotor; Ab Index 003 ist mindestens Fw. BEL-V6.0 obligatorisch	Alle
6	Hallsensor-Platine	N102511	X			Andruckhebel Zugwalze	Alle
7	Materialführung innen ZSB	N101492 N102314	X			LH RH	Alle
8	Gabellichtschranke	N102689	X				Alle
9	Netzteil	N101247	X				Alle
10	CPU-Platine	N101605	X				Alle
11	Verteiler-Platine	N101239	X				Alle
12	Netzeingangsbuchse	N101468	X			mit Schalter	Alle
13	8IO-Platine	N101382	X			Ab Index 003 ist mindestens Fw. BEL-V6.0 obligatorisch	Alle
14	APSF-Platine	N101383	X				Alle
15	Antrieb ZSB	N102003	X			Folien-Aufwickler	Alle
16	Motor Folienabrollung ZSB	N102002	X			Folien-Abwickler	Alle
17	Druckkopf ZSB	N102006 N102397 N102395 N102391	X			XDM 944 XDM 945 LH XDM 945 RH XDM 946	Alle
18	BasicIO-Platine	N101381	X			Ab Index 002 ist mindestens Fw. BEL-V6.0 obligatorisch	Alle
19	Vorschubmotor ZSB	N103645	X				Alle
20	Kopflift-Motor ZSB	N103660 N103657	X			LH RH	Alle
21	CAN-Bus-Kabel	N103097	X				Alle
22	Motorkabel	N103210	X				Alle
23	Kabel Netzteil zu Verteiler-Platine	N101802	x				Alle
24	Kabel Netzteil zu CPU	N101803	X				Alle
25	Motorkabel Schrittmotor	N103211	X				Alle

Pos	Bezeichnung	Artikelnr.	ET	EET	VT	Bemerkung	P. Code
26	Bedienfeld-Anschlusskabel	A8177 N103695	X			XDM 944 XDM 945/946	Alle
27	Netzkabel	N103244	X				Alle
28	Druckkopfkabel	N101827 N102246	X			LH RH	Alle
29	Etikettensensor-Gabel	N101461 N103533	X			Stanzen-Sensor Stanzen- und Reflex- Sensor (unten)	Alle
30	Motorkabel Schrittmotor	N103096	X				Alle
31	Verbindungskabel BasicIO- zu 8IO-Platine	N101810	X				Alle
32	Signalkabel BasicIO zu CPU	N101811	X				Alle
33	Kabel	N103265	X			CLK2/DIR2 Schrittmotor- Treiber	Alle
34	Kabel BasicIO zu APSF	N102515	X				Alle
35	Kabel Hall-Sensor	N101464	X				Alle
36	CAN-Bus-Kabel	N103422	X				Alle
37	CAN-Bus-Kabel MCB	N101809	X				Alle
38	Basic-USI-Platine	N102903	X				Alle
39	4-fach Motor-Endstufenplatine	N101377	X			2x Schrittmotor / 2x BLDC-Motor	Alle

(XPM 94x) Kabel und Elektrik

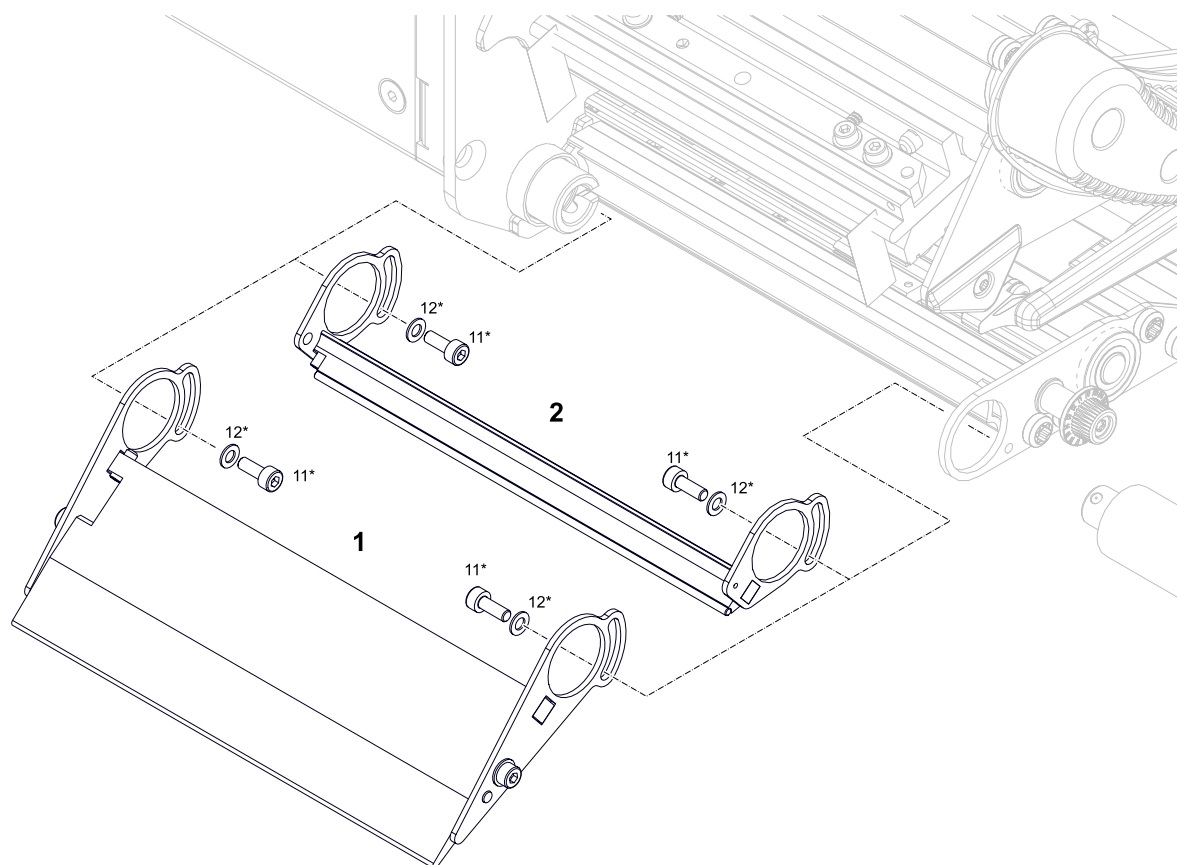


Pos	Bezeichnung	Artikelnr.	ET	EET	VT	Bemerkung	P. Code
1	Basic-USI-Platine	N102903	X				Alle
2	Schrittmotor ZSB	N103180	X			Antrieb Folienwalze; Nur in Maschinen mit opt. Folienspar-Funktion	Alle
3	Bedienfeld ZSB	N101898	X				Alle
5	Motor-Endstufenplatine	N101379	X			für Schrittmotor; Nur in Maschinen mit opt. Folienspar-Funktion; Ab Index 003 ist mindestens Fw. BEL-V6.0 obligatorisch	Alle
7	Materialführung innen ZSB	N101492 N102314	X			LH RH	Alle
8	Gabellichtschränke	N102689	X				Alle
9	Netzteil	N101247	X				Alle
10	CPU-Platine	N101605	X				Alle
11	Verteiler-Platine	N101239	X				Alle
12	Netzeingangsbuchse	N101468	X			mit Schalter	Alle
13	8IO-Platine	N101382	X			Ab Index 003 ist mindestens Fw. BEL-V6.0 obligatorisch	Alle
14	APSF-Platine	N101383	X				Alle
15	Antrieb ZSB	N102003	X			Folien-Aufwickler	Alle
16	Motor Folienabrollung ZSB	N102002	X			Folien-Abwickler	Alle
17	Druckkopf ZSB	N102006 N102397 N102395 N102391	X			XPM 944 XPM 945 LH XPM 945 RH XPM 946	Alle
18	BasicIO-Platine	N101381	X			Ab Index 002 ist mindestens Fw. BEL-V6.0 obligatorisch	Alle
19	Vorschubmotor ZSB	N103645	X				Alle
20	Kopflift-Motor ZSB	N103660 N103657	X			LH RH	Alle
21	CAN-Bus-Kabel	N103097	X				Alle
22	Motorkabel	N103210	X				Alle
23	Kabel Netzteil zu Verteiler-Platine	N101802	x				Alle
24	Kabel Netzteil zu CPU	N101803	X				Alle
25	Motorkabel Schrittmotor	N103211	X				Alle
26	Bedienfeld-Anschlusskabel	A8177 N103695	X			XPM 944 XPM 945/946	Alle
27	Netzkabel	N103244	X				Alle

Pos	Bezeichnung	Artikelnr.	ET	EET	VT	Bemerkung	P. Code
28	Druckkopfkabel	N101827 N102246	X			LH RH	Alle
29	Etikettensensor-Gabel	N101461 N103533	X			Stanzen-Sensor Stanzen- und Reflex- Sensor (unten)	Alle
30	Motorkabel Schrittmotor	N103096	X				Alle
31	Verbindungskabel BasicIO- zu 8IO-Platine	N101810	X				Alle
32	Signalkabel BasicIO zu CPU	N101811	X				Alle
33	Kabel	N103265	X			CLK2/DIR2	Alle
34	Kabel BasicIO zu APSF	N102515	X				Alle
36	CAN-Bus-Kabel	N103422	X				Alle
37	CAN-Bus-Kabel MCB	N101809	X				Alle
38	4-fach Motor-Endstufenplatine	N101377	X			2x Schrittmotor / 2x BLDC-Motor	Alle

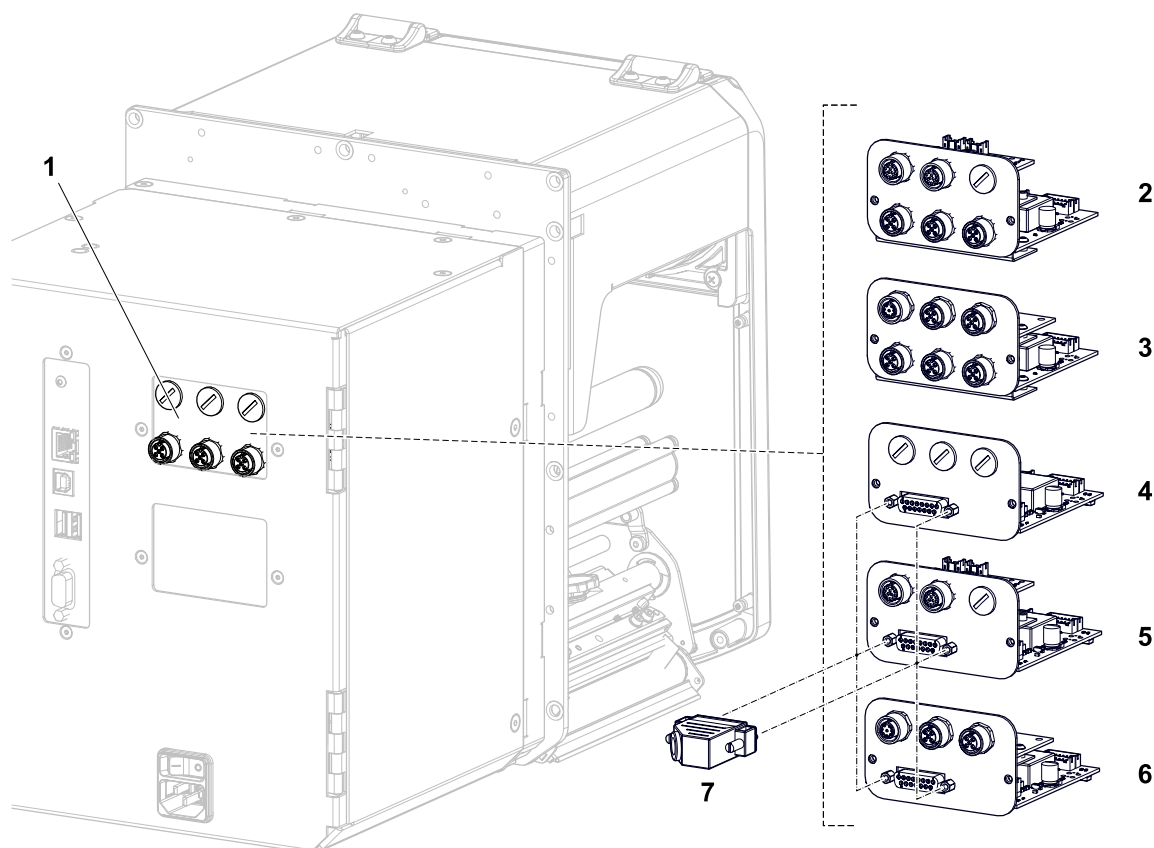
Optionen

(XDM 94X) SPENDEKANTEN



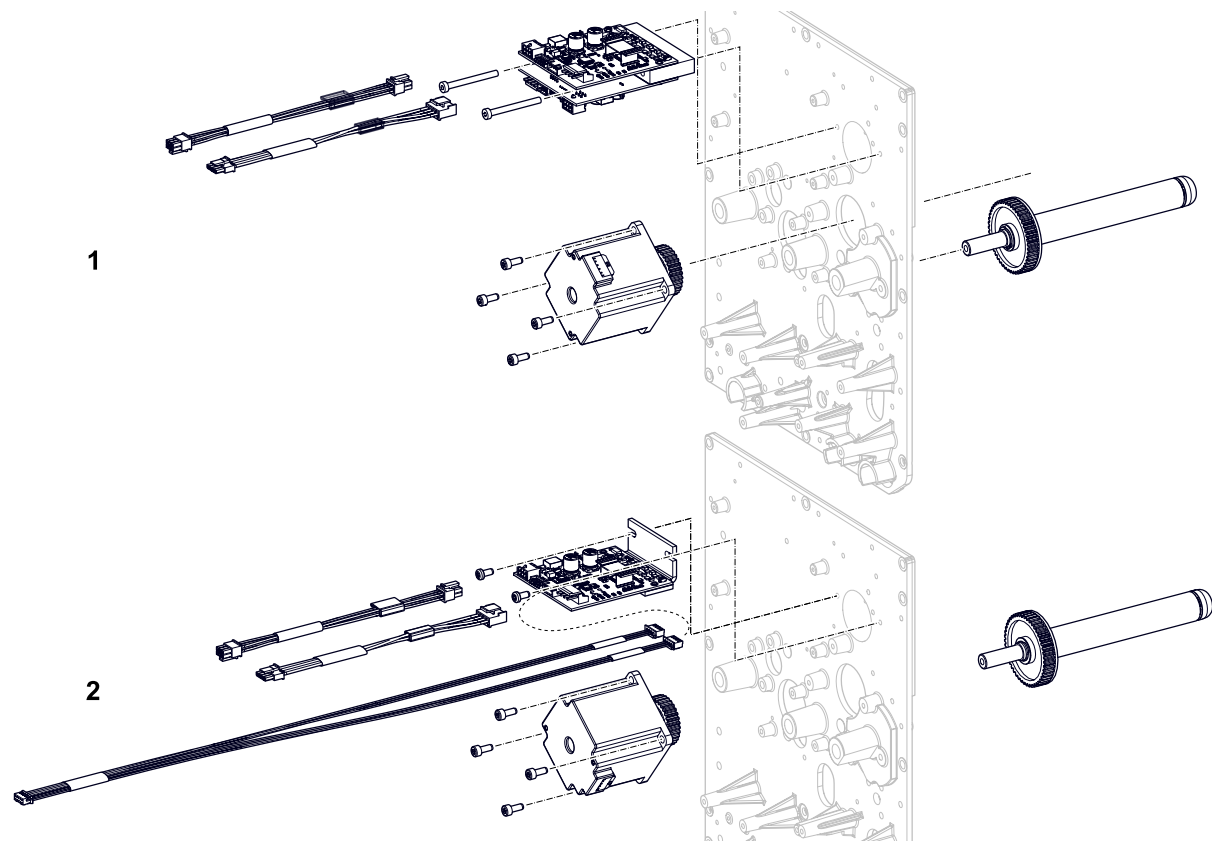
Pos	Bezeichnung	Artikelnr.	ET	EET	VT	Bemerkung	P. Code
1	Lange Spende-kante	N103686	X			XDM 944 LH	Alle
		N103688				XDM 945/946 LH	
		N103687	X			XDM 944 RH	Alle
		N103689				XDM 945/946 RH	
2	Standard Spende-kante	N103676	X			XDM 944 LH	Alle
		N103678				XDM 945/946 LH	
		N103677	X			XDM 944 RH	Alle
		N103679				XDM 945/946 RH	

*) Siehe Liste **Kleine Normteile** auf Seite 26.

E/A-SCHNITTSTELLEN

Pos	Bezeichnung	Artikelnr.	ET	EET	VT	Bemerkung	P. Code
1	BasicIO Nachrüstkit	N103426	X			Mit Anschlusskabeln	Alle
2	BasicIO + 8IO Nachrüstkit	N103427	X			Mit Anschlusskabeln	Alle
3	BasicIO + APSF Nachrüstkit	N103428	X			Mit Anschlusskabeln	Alle
4	Basic USI Nachrüstkit	N103429	X			Mit Anschlusskabeln	Alle
5	Basic USI + 8IO Nachrüstkit	N103430	X			Mit Anschlusskabeln	Alle
6	Basic USI + APSF Nachrüstkit	N103431	X			Mit Anschlusskabeln	Alle
7	Sub-D15 Steckerkit	N101065	X				Alle

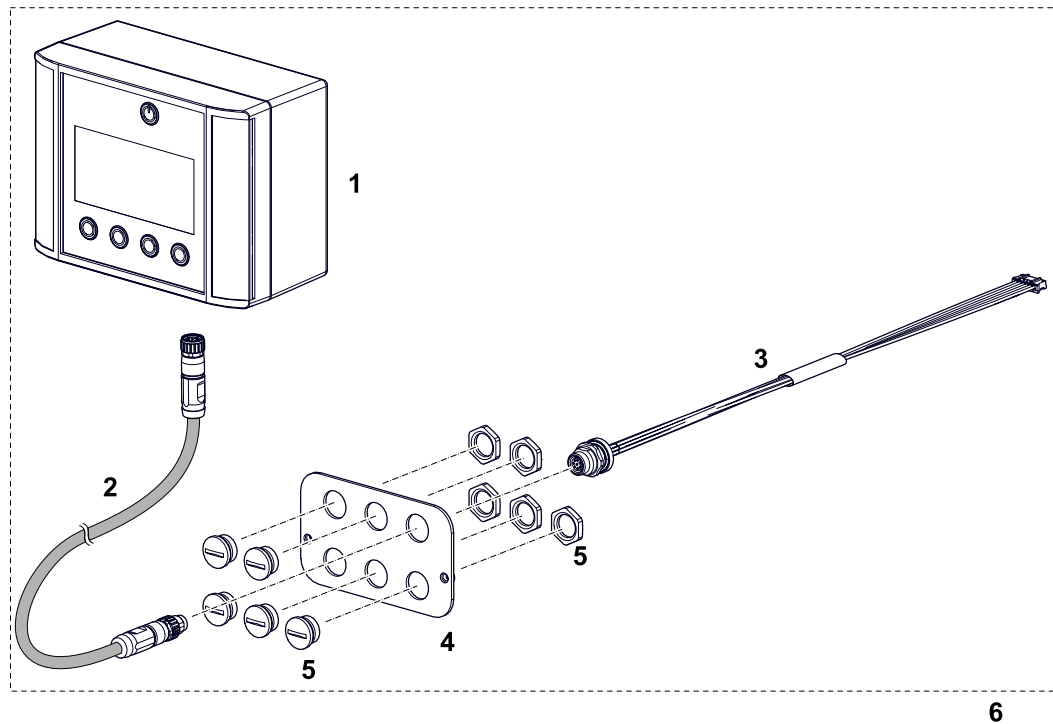
FOLIENSPAREN NACHRÜSTKIT



Pos	Bezeichnung	Artikelnr.	ET	EET	VT	Bemerkung	P. Code
1	Foliensparen Nachrüstkit	N103752 N103754	X			XDM 944 XDM 945/946	Alle
2	Foliensparen Nachrüstkit	N103756 N103758	X			XPM 944 XPM 945/946	Alle

Zugehörige Informationen

Folienwalze auf Seite 7

EXTERNES BEDIENFELD

Pos	Bezeichnung	Artikelnr.	ET	EET	VT	Bemerkung	P. Code
1	Externes Bedienfeld ZSB	N103943	X				Alle
2	Anschlusskabel extern	N103894	X				Alle
3	Anschlusskabel intern	N103892	X				Alle
4	Halblech IO-Platinen	N103424	X				Alle
5	Blindstopfen-Kit	N103866	X			1 Blindstopfen mit O-Ring und Mutter	Alle
6	Externes Bedienfeld Nachrüstkit	N103937	X				Alle

Anhang

KLEINE NORMTEILE

Pos	Bezeichnung	
1	Zylinderschraube mit Innensechskant DIN 912 - M4x6 - A2 - 70	
2	Passscheibe DIN 988 12x18x0,5	
3	Passscheibe DIN 988 12x18x0,2	
4	Sicherungsring für Wellen DIN 471 - FST - A12	
5	Zylinderschraube SN4850TX - M4x10 - 8.8	
6	Flachkopfschraube mit Torx ISO 7380-1TX - M5x12 - A2K	
7	Sicherungsscheibe für Welle DIN 6799 - 3,2 A2K	
8	Sicherungsscheibe für Welle DIN 6799 - 7	
9	Torx-Schraube SN 6404 - M3x4	
10	Flachkopfschraube mit Innensechskant DIN 7380 - M4x10 - A2	
11	Zylinderschraube mit Innensechskant DIN 912 - M3x10	
12	Scheibe DIN 433 - 3,2	
13	Sicherungsring für Wellen DIN 471 - 10 - FST	
14	Senkschraube SN4851TX - M4x12 - 8.8	
15	Torx-Schraube WN 1552 DG 30x10	
16	Torx-Schraube DG 40x30	

Telefon: +49-8165-925-0 | www.novexx.com

NOVEXX 
SOLUTIONS

Novexx Solutions GmbH
Ohmstraße 3
85386 Eching