



**DRUCKSYSTEME**  
Janz & Raschke GmbH

## Bedienungsanleitung / Handbuch / Datenblatt

**Sie benötigen einen Reparaturservice für Ihren Etikettendrucker  
oder suchen eine leicht zu bedienende Etikettensoftware?**

**Wir helfen Ihnen gerne weiter.**

**Ihr Partner für industrielle Kennzeichnungslösungen**



**ETIKETTEN-  
DRUCKER**



**REPARATUR-  
SERVICE**



**VERBRAUCHS-  
MATERIALIEN**



**AUTOMATISCHE  
ETIKETTIERUNG**



**SCHULUNG &  
SUPPORT**



**BARCODESCANNER  
DATENERFASSUNG**



**EINZELSOFTWARE INDIVIDUELLE LÖSUNGEN  
EINFACHE BEDIENBEREICHEN**

**Drucksysteme Janz & Raschke GmbH**

Röntgenstraße 1  
D-22335 Hamburg  
Telefon +49(0)40 – 840 509 0  
Telefax +49(0)40 – 840 509 29

[kontakt@jrdrucksysteme.de](mailto:kontakt@jrdrucksysteme.de)  
[www.jrdrucksysteme.de](http://www.jrdrucksysteme.de)

## Bedienungsanleitung / Handbuch / Datenblatt

### **Maßgeschneiderte Lösungen für den Etikettendruck und die Warenkennzeichnung**

Seit unserer Gründung im Jahr 1997, sind wir erfolgreich als Partner namhafter Hersteller und als Systemintegrator im Bereich der industriellen Kennzeichnung tätig.



#### **Unser Motto lautet:**

So flexibel wie möglich und so maßgeschneidert wie nötig.

Ich stehe mit meinem Namen für eine persönliche und kompetente Beratung. Wir hören Ihnen zu und stellen mit Ihnen eine Lösung zusammen, die Ihren individuellen Anforderungen entspricht. Für Sie entwickeln unsere erfahrenen Techniker und Ingenieure neben Etikettiermaschinen, maßgeschneiderte Komplettlösungen inklusive Produkthandling, Automatisierungstechnik und Softwarelösung mit Anbindung an Ihr Warenwirtschaftssystem.

Ich freue mich von Ihnen zu hören.

#### **Bis dahin grüßt Sie**

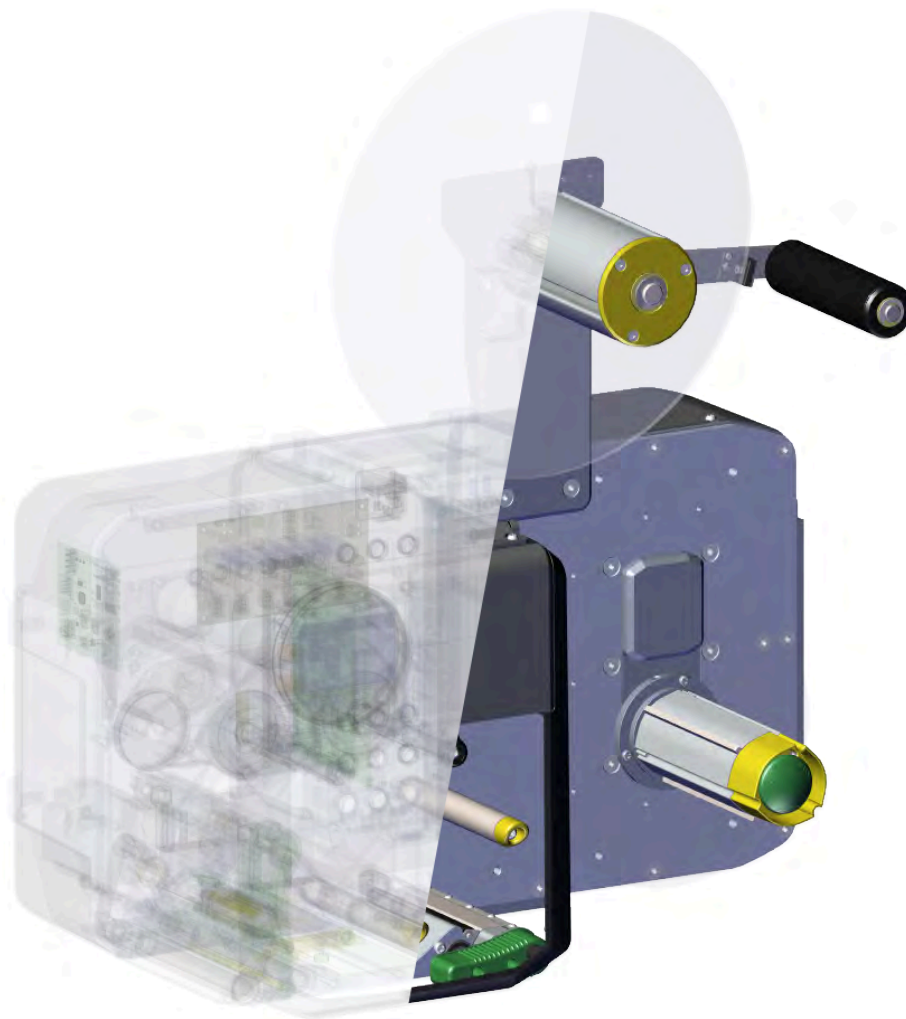
Jörn Janz

#### **Hier finden Sie Ihren Ansprechpartner:**

<http://www.jrdrucksysteme.de/kontakt/>

# ERSATZTEILKATALOG

XPA 934



# Inhalt

## Teiledarstellung und Bestellung -3

Bestellhinweise -3

## Ersatzteile -4

Komplette Maschine -4

Übersicht Abwickler -4

Module & Gehäuseteile -5

Anschlusspanel -6

Aufwickelmodul -7

Aufwickelmodul komplett -7

Aufwickler (Easy Push) -8

Druckmodul -9

Platinen & Bedienfeld -9

Folienantrieb -10

Zugwalze & Andruckrolle -11

Antrieb Druckwalze -12

Druckkopf-Andruckhebel -13

Druckkopf & Kopfhebemechanik -14

Etiketten-Sensor -15

Materialführung -16

Kabel & Sensoren -17

## Optionen -19

Abwickler -19

Abwickler „Kompakt“ -19

Abwickler Pro 300 - Spreizkern -20

Abwickler Pro 300 - Tänzerarm -21

Abwickler Pro 300 - Bremse -23

Spendekanten & Andrückrolle -24

## Anhang -25

Inhalt Kleinteilekits -25

# Teiledarstellung und Bestellung

## BESTELLHINWEISE

### Ersatzteile bestellen

Zu jedem Ersatzteil ist an Hand der Positionsnummer die zugehörige Bestellnummer und Bezeichnung festzustellen. Bitte beachten Sie, dass einige Teile nicht für alle Bauarten geeignet sind. In der Spalte „Bemerkung“ ist vermerkt, welche Teile zu welcher Bauart gehören. Stückzahl für jedes Ersatzteil ist grundsätzlich 1, sofern bei der Bestellung nicht mehr angegeben wird.

Bitte geben Sie bei der Bestellung die *vollständige Bestellnummer* mit *Bezeichnung* und *Stückzahl* an. Nur dann ist eine schnelle und fehlerfreie Auslieferung der gewünschten Ersatzteile möglich.

Richten Sie Ihre Bestellungen bitte an Ihren NOVEXX Solutions -Vertriebspartner.

### Abbildungen (RH/LH)

Falls es von der betreffenden Maschine sowohl RH- als auch LH-Ausführungen gibt, zeigen die Explosionsdarstellungen grundsätzlich die LH-Version.

Die Abbildungen sind für die Ausführung nicht verbindlich, Änderungen bleiben vorbehalten.

### Urheberrecht

Alle Rechte an diesem Ersatzteilkatalog liegen bei NOVEXX Solutions. Wiedergabe, Nachdruck oder alle anderen Vervielfältigungen, auch von Teilen des Dokuments, sind nur mit schriftlicher Genehmigung gestattet. Dritten Personen, insbesondere Wettbewerbern, dürfen Informationen aus diesem Katalog nicht zugänglich gemacht werden.

### Verfügbarkeit von Ersatzteilen

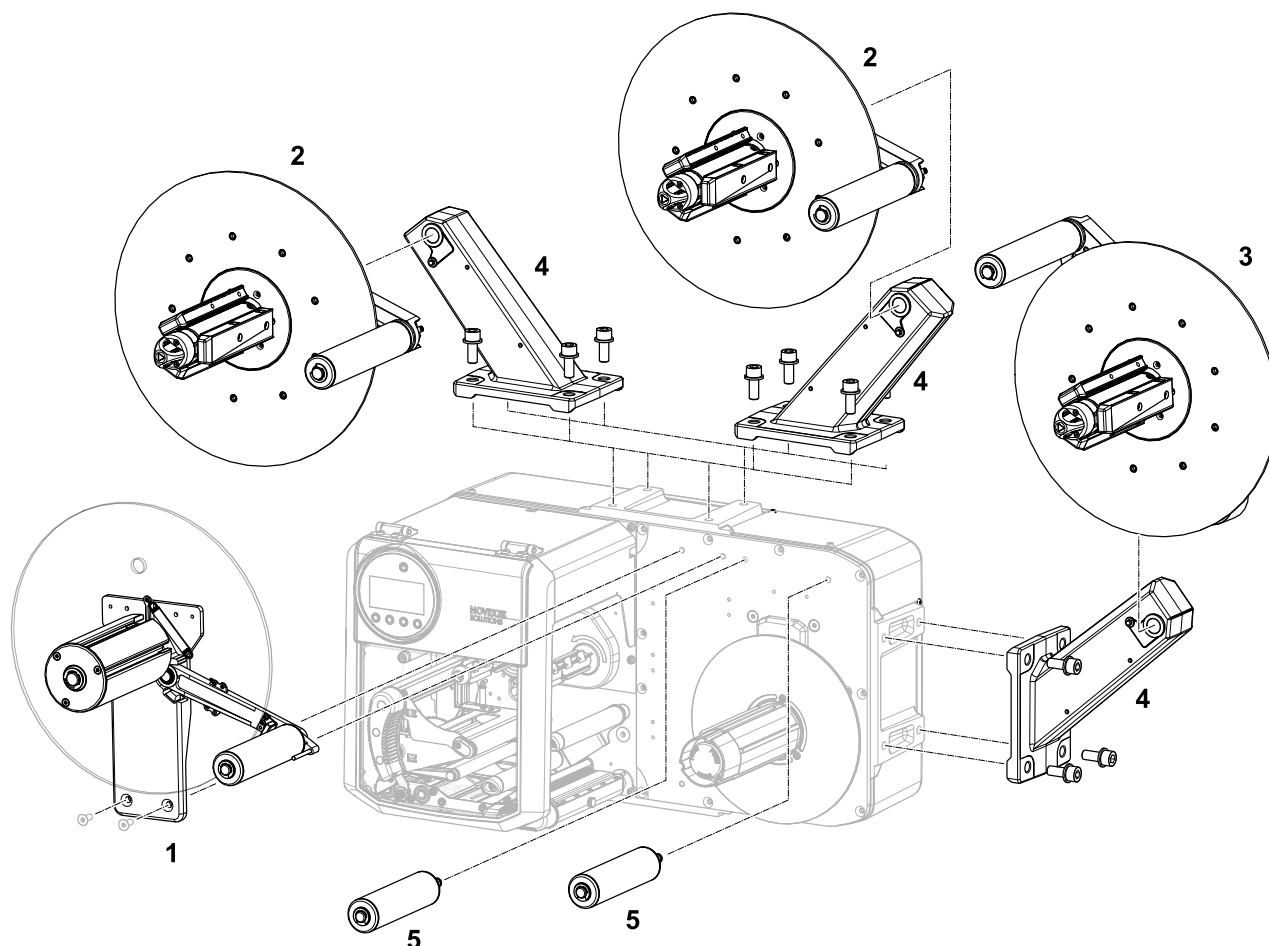
Jedes Ersatzteil ist einer von vier Kategorien zugeordnet, die den voraussichtlichen Bedarf an diesem Teil widerspiegeln. Für jede der Kategorien ist in der Ersatzteiltabelle eine Spalte vorgesehen. Wenn das Ersatzteil in die entsprechende Kategorie fällt, ist in der Spalte ein „X“ zu finden.

Kat.	Kürzel	Bedeutung
1	VT	Verschleißteil
2	EET	Empfohlenes Ersatzteil
3	ET	Ersatzteil
4	--	Ersatzteil auf Anfrage

# Ersatzteile

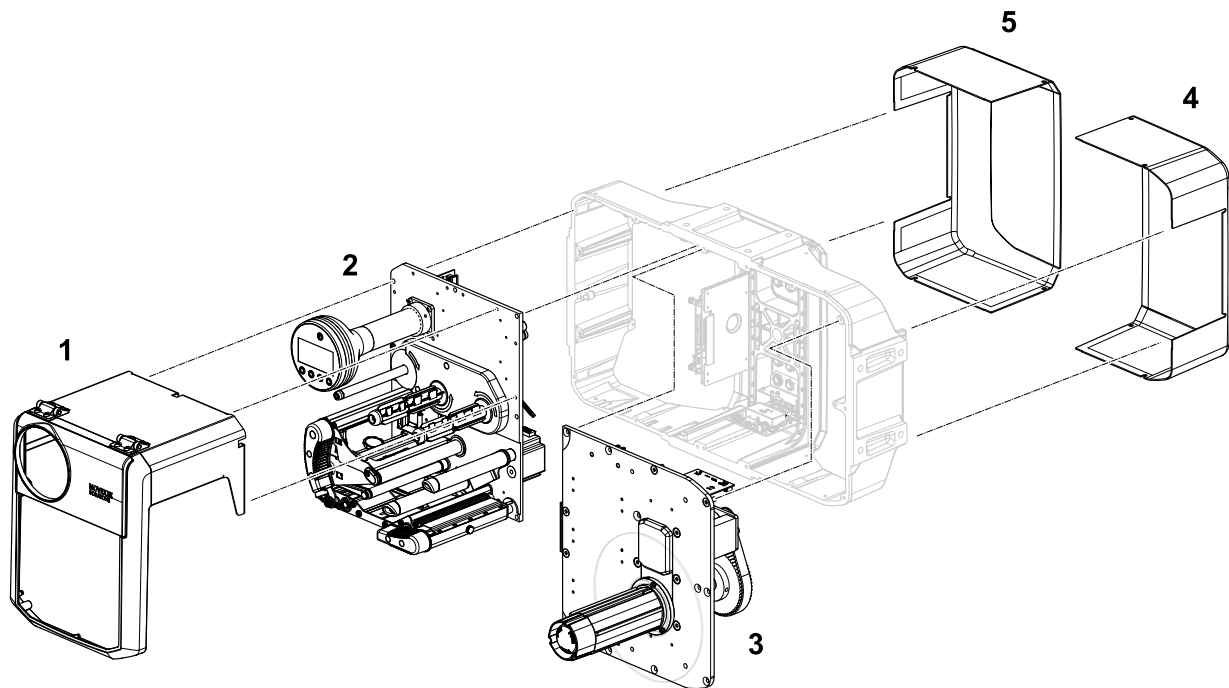
## KOMPLETTE MASCHINE

### Übersicht Abwickler



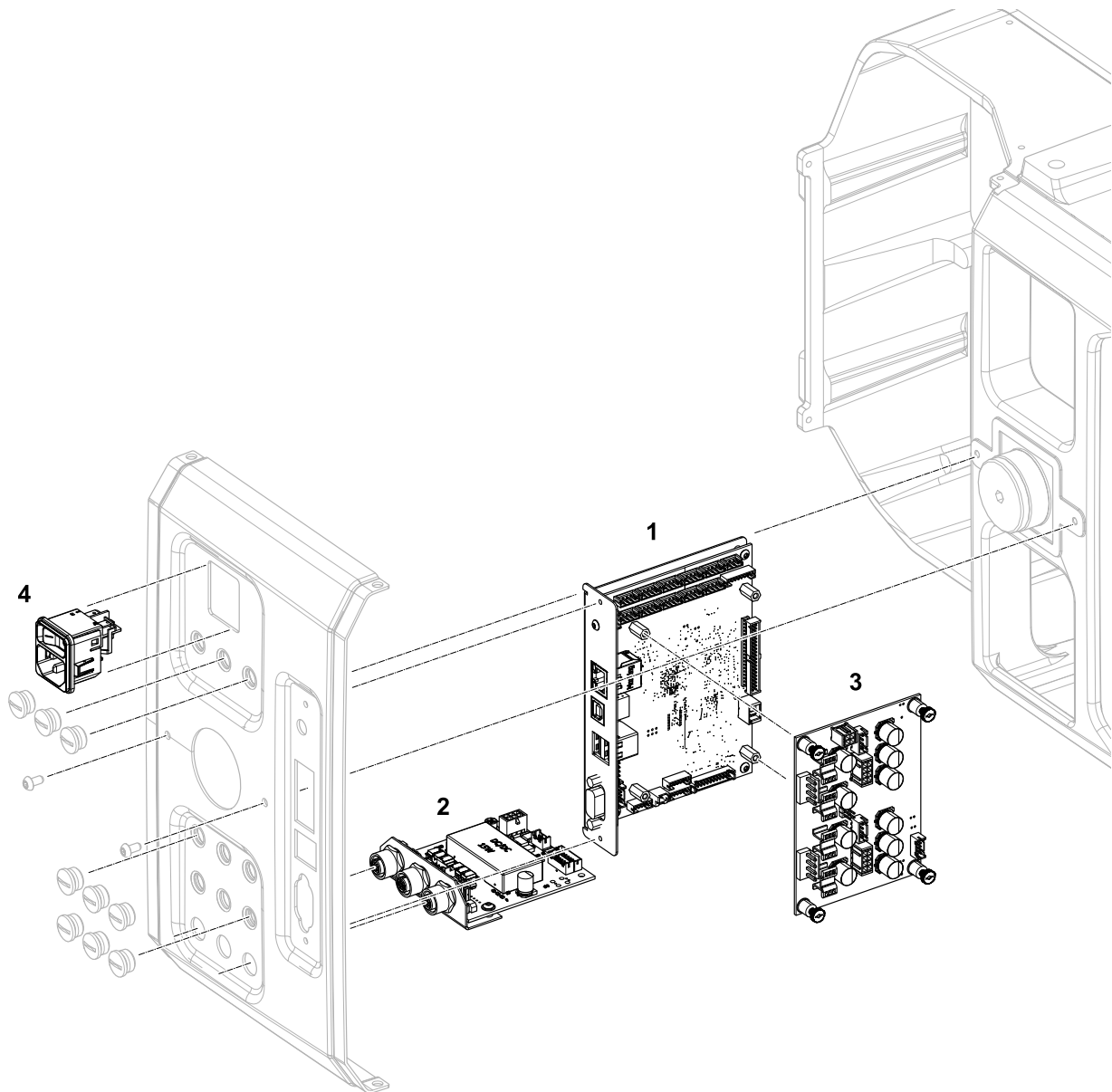
Pos	Bezeichnung	Artikelnr.	ET	EET	VT	Bemerkung
1	Abwickler „Kompakt“	N102046				Siehe <b>Abwickler Kompakt</b> auf Seite 19
2	Abwickler „Pro 300“	--				Siehe <b>Abwickler Pro 300 - Spreizkern</b> auf Seite 20
4	Haltearm ZSB	N101392				mit Schrauben
5	Umlenkrolle ZSB	N102052	X			Für innengewickelte (oben) oder außengewickelte (rechts) Etikettenrolle

## Module &amp; Gehäuseteile



Pos	Bezeichnung	Artikelnr.	ET	EET	VT	Bemerkung
1	Fronthaube ZSB	N102008				mit Scheibe
2	Druckmodul	--				Siehe <b>Druckmodul</b> auf Seite 9
3	Aufwickelmodul	--				Siehe <b>Aufwickelmodul</b> auf Seite 7
4	Rückhaube	N101232				
5	Rückhaube	N101231				

## Anschlusspanel

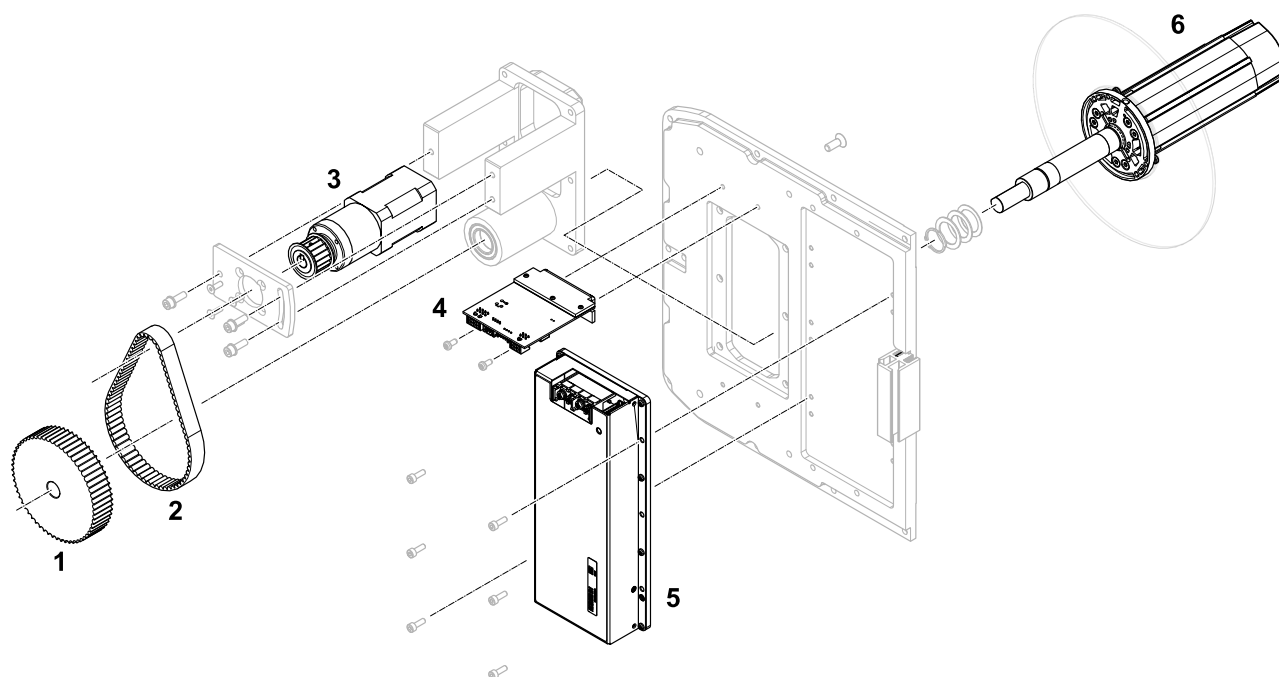


Pos	Bezeichnung	Artikelnr.	ET	EET	VT	Bemerkung
1	CPU-Platine	N101605	X			Siehe auch Kapitel <b>Kabel &amp; Sensoren</b> auf Seite 17
2	BasicIO-Platine	N101381	X			
3	4-fach Motorendstufenplatine	N101377	X			
4	Netzanschlussbuchse	N101468				



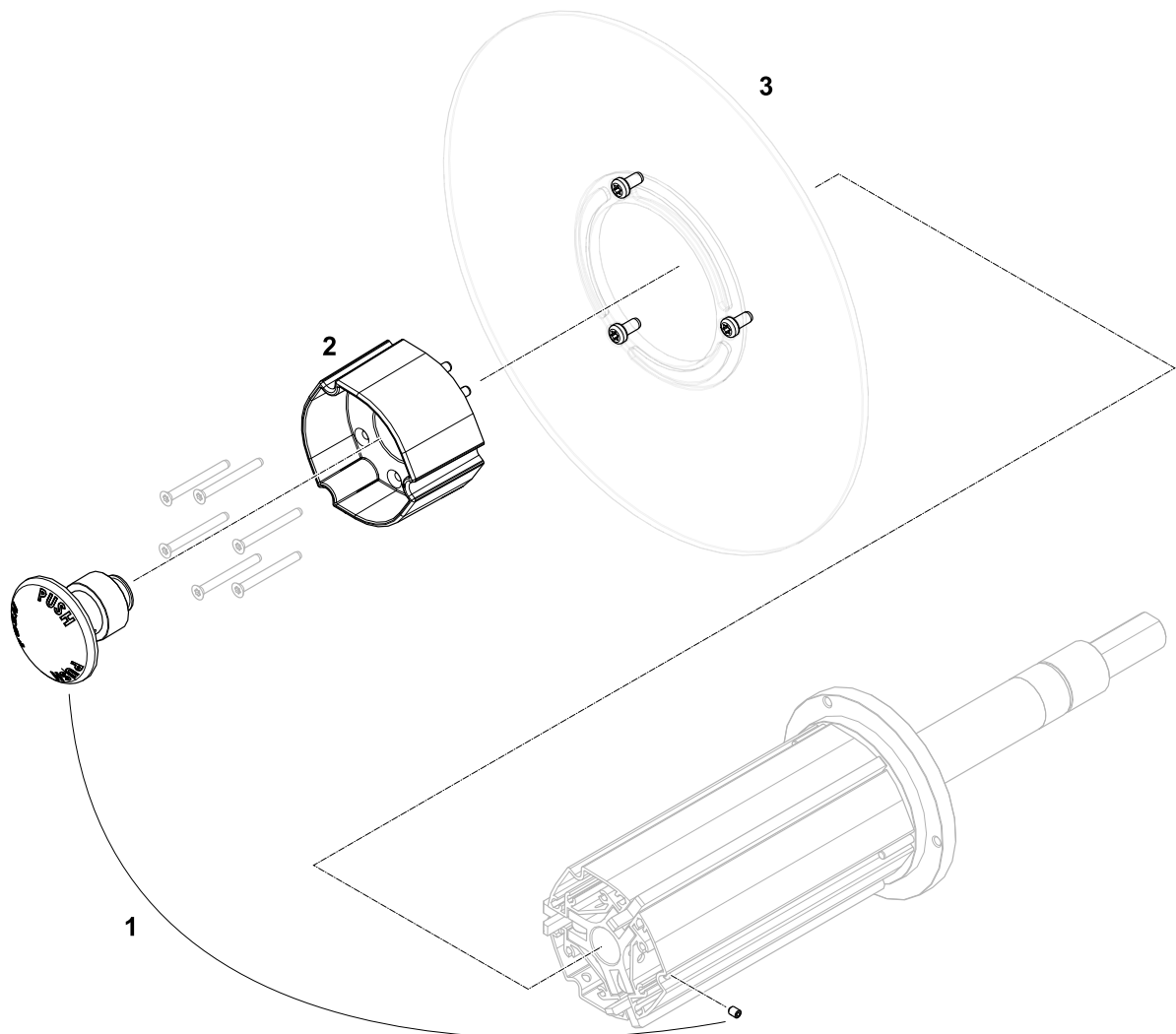
## AUFWICKELMODUL

### Aufwickelmodul komplett



Pos	Bezeichnung	Artikelnr.	ET	EET	VT	Bemerkung
1	Zahnscheiben-Kit	N102160				mit Gewindestiften
2	Zahnriemen	N101986	X	X	X	HTD 5M 15
3	Motor Kit	N102159				mit Zahnscheibe, Gewindestiften und Passfeder
4	Endstufen-Platine BLDC-Motor	N101378				
5	Netzteil	N101247				
6	Aufwickler	--				Siehe <b>Aufwickler (Easy Push)</b> auf Seite 8

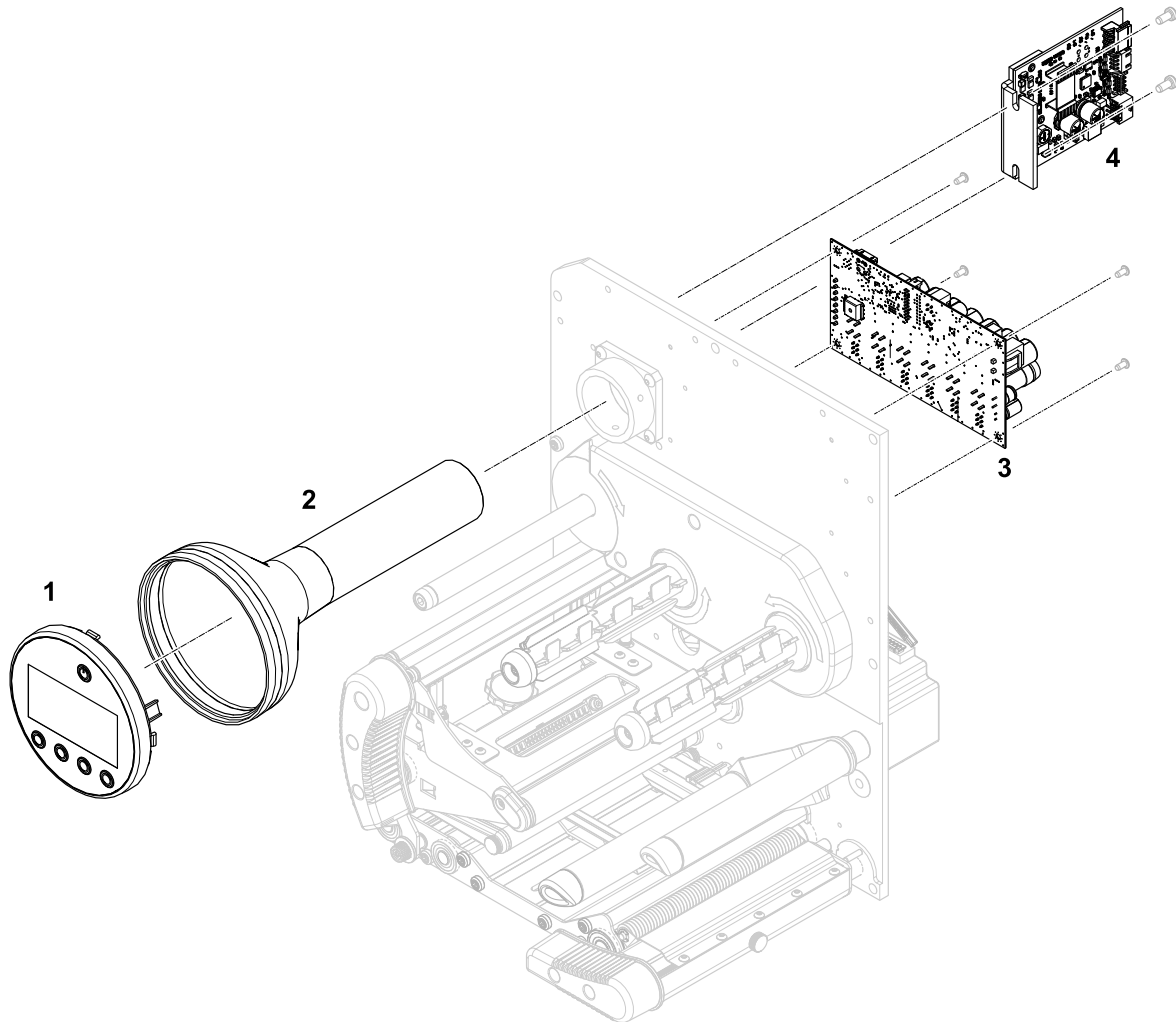
## Aufwickler (Easy Push)



Pos	Bezeichnung	Artikelnr.	ET	EET	VT	Bemerkung
1	Knopf Kit	N101568	X			mit Gewindestift
2	Verschlussdeckel	N101337	X			
3	Stützscheiben-Kit	N101569	X			Mit Schrauben

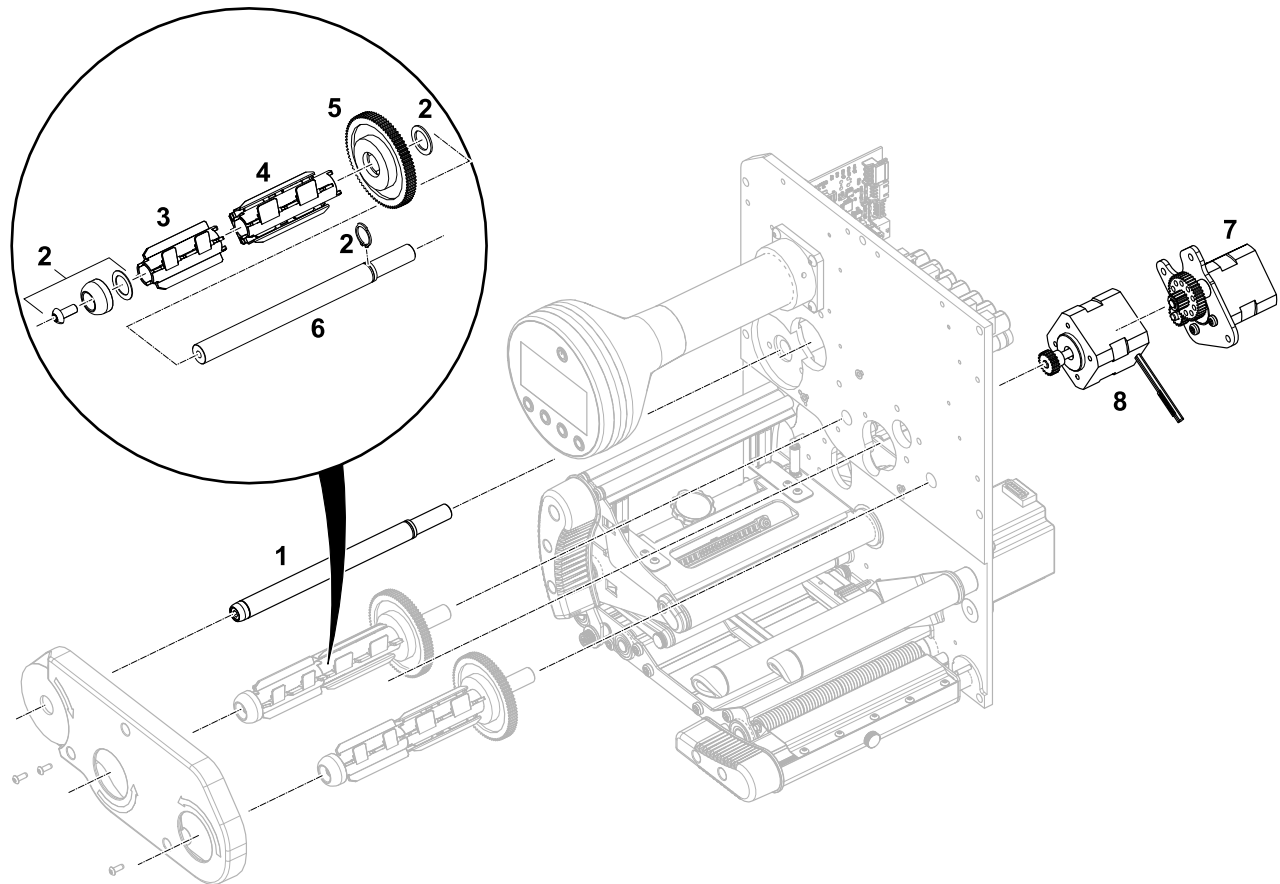
**DRUCKMODUL**

## Platinen &amp; Bedienfeld



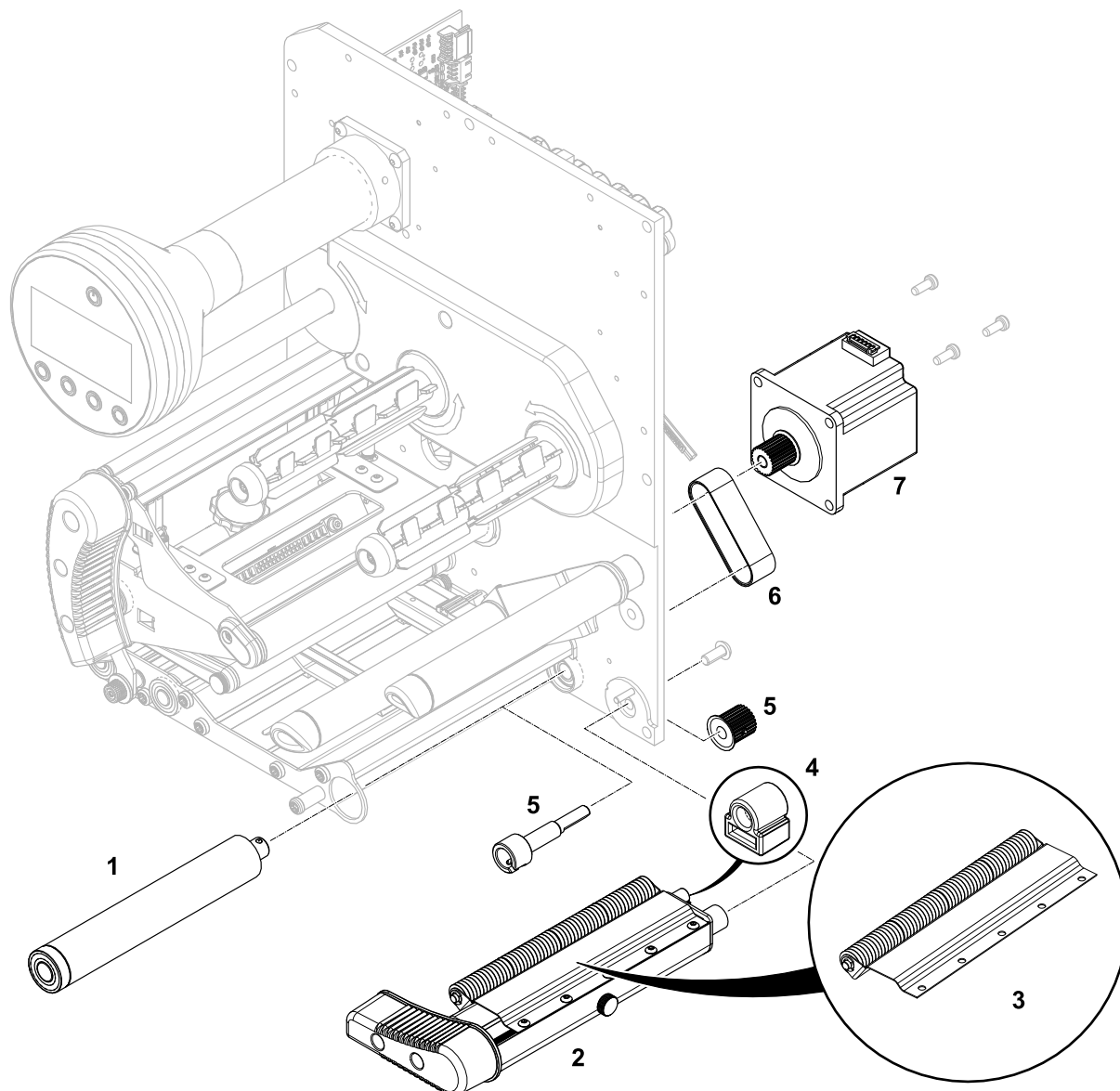
Pos	Bezeichnung	Artikelnr.	ET	EET	VT	Bemerkung
1	Bedienfeld ZSB	N101898	X	X		
2	Bedienfeld Gehäuse ZSB	N101894	X			
3	Verteiler-Platine	N101239	X			
4	Endstufen-Platine Schrittmotor	N101379	X			

## Folienantrieb



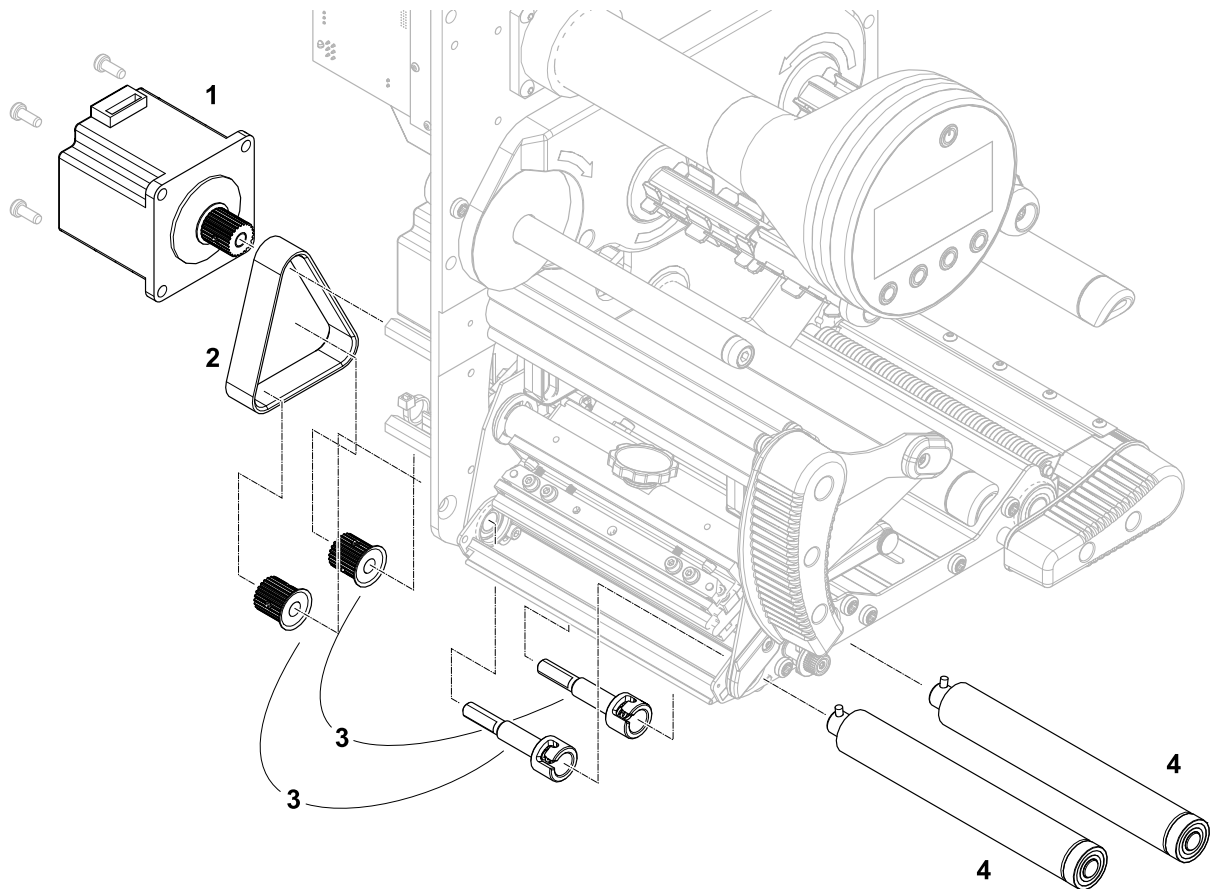
Pos	Bezeichnung	Artikelnr.	ET	EET	VT	Bemerkung
1	Achse ZSB	N102001				mit Endkappe + Schrauben
2	Kleinteilekit	N102149				
3	Kunststoffadapter außen	N100003				
4	Kunststoffadapter innen ZSB	N100019				
5	Zahnrad	N101419				
6	Stahlachse	N101976				
7	Antrieb ZSB	N102003				
8	Motor Folienabrollung ZSB	N102002				

## Zugwalze &amp; Andruckrolle



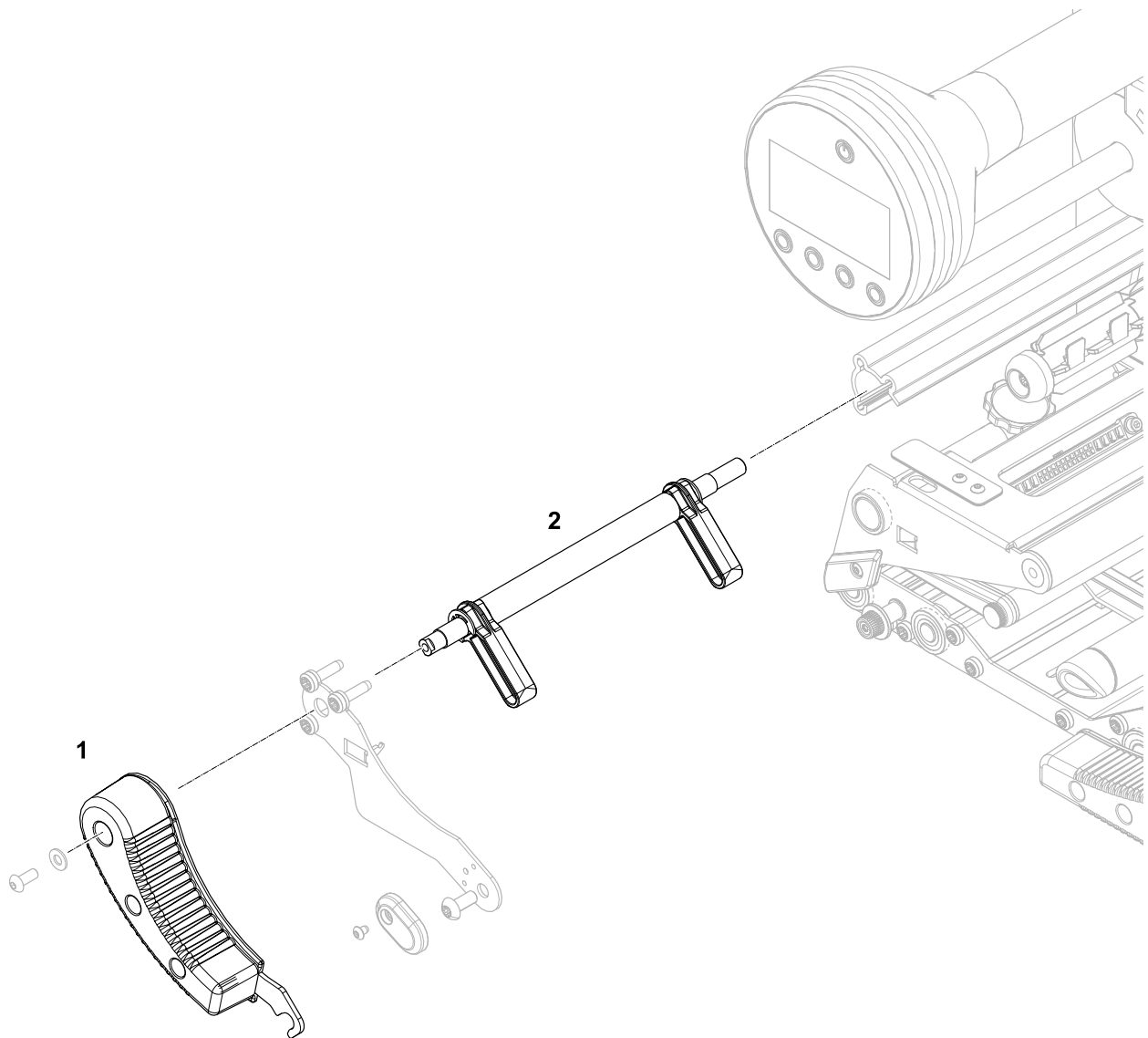
Pos	Bezeichnung	Artikelnr.	ET	EET	VT	Bemerkung
1	Walze ZSB	N102000	X	X		
2	Zugeinheit ZSB	N101937				
3	Andruckfeder ZSB	N101923				
4	Magnet ZSB	N102033				Magnetaufnahme + Magnet
5	Kupplung Kit	N102150				Kupplung + Zahnscheibe
6	Zahnriemen	N101910	X	X		15-S2M-126-NG
7	Motor ZSB	N102032				

## Antrieb Druckwalze



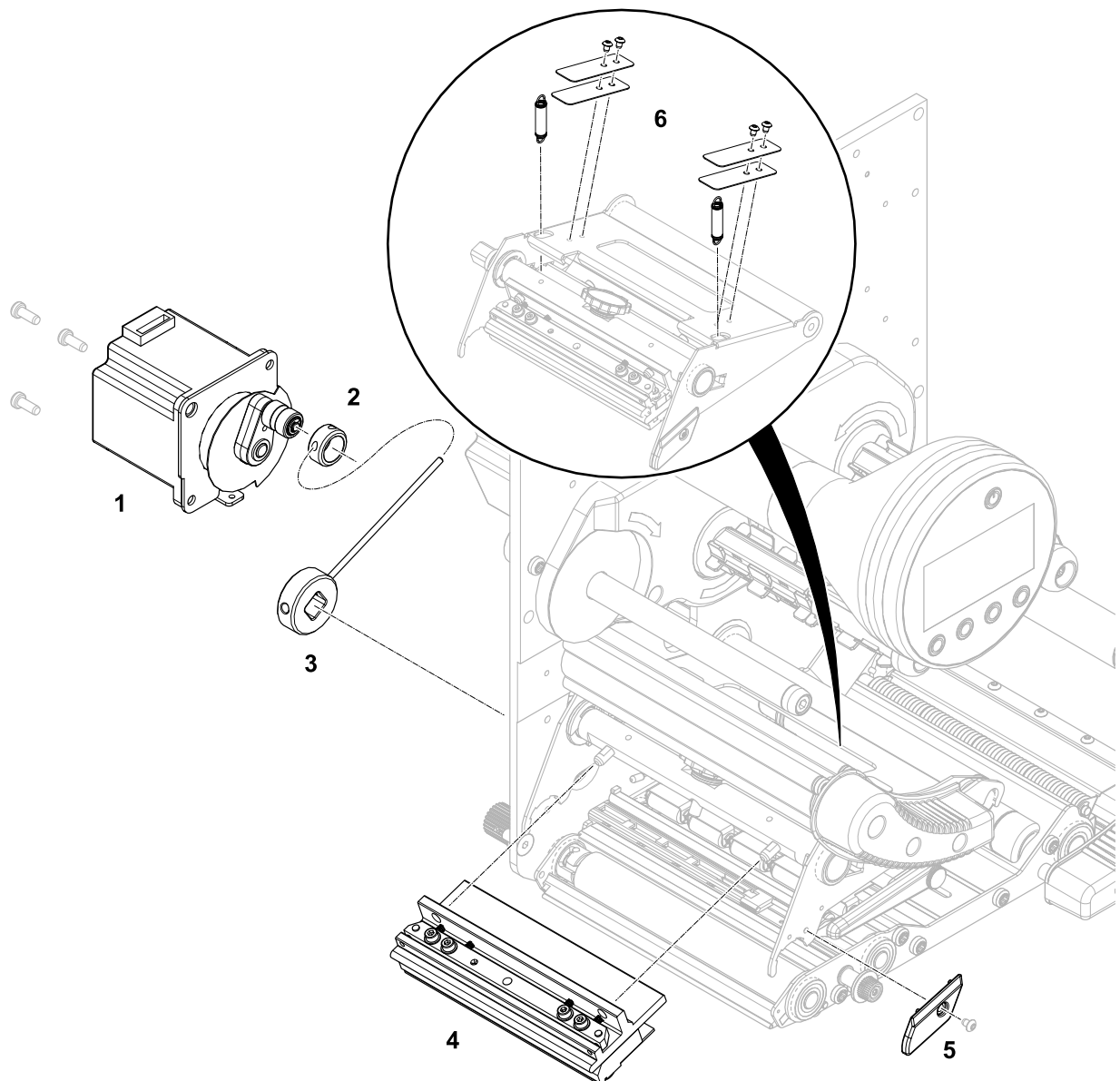
Pos	Bezeichnung	Artikelnr.	ET	EET	VT	Bemerkung
1	Schrittmotor ZSB	N102032				
2	Zahnriemen	A6914	X	X		15-S2M-202-NG
3	Kupplung Kit	N102150				Kupplung + Zahnscheibe
4	Silikonwalze ZSB	N101907	X	X	X	

## Druckkopf-Andruckhebel



Pos	Bezeichnung	Artikelnr.	ET	EET	VT	Bemerkung
1	Hebel Schwinge ZSB	N101915				
2	Andruckachse ZSB	N102043				

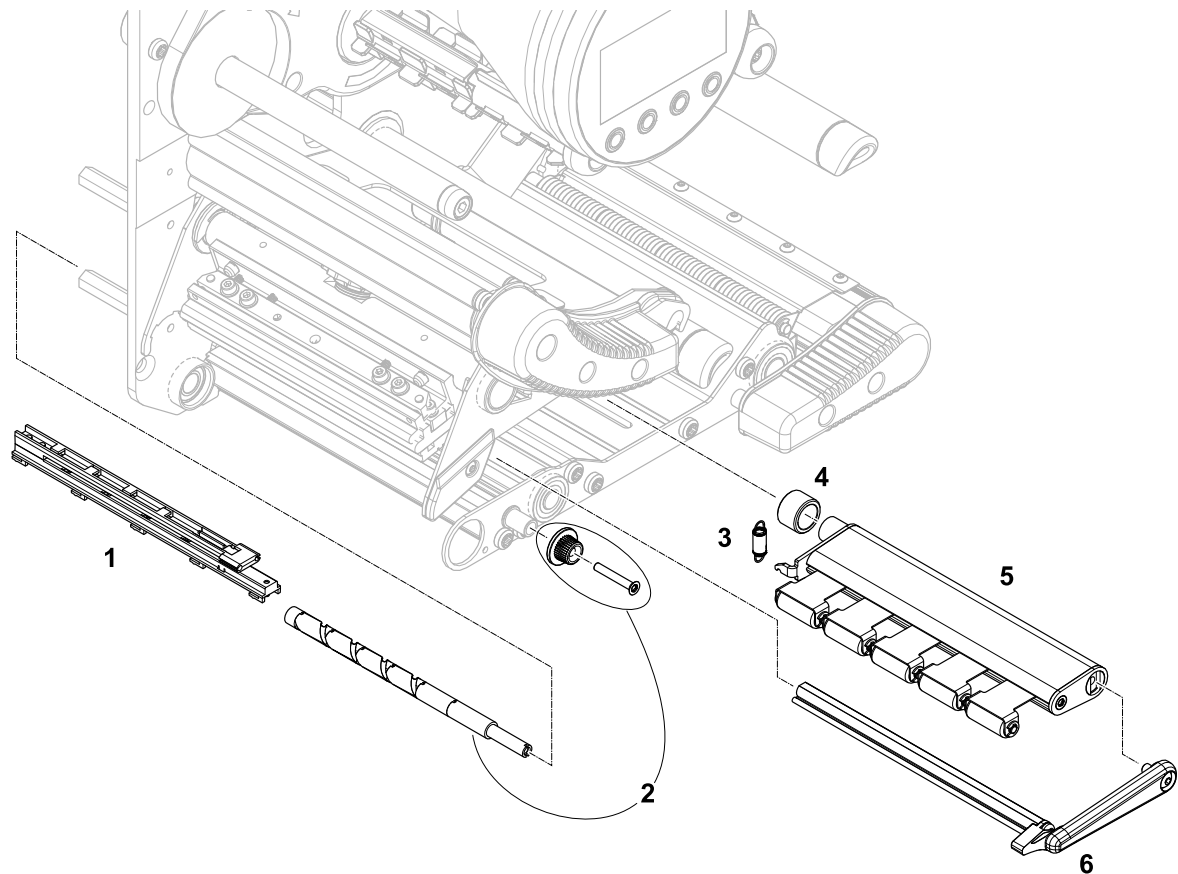
## Druckkopf &amp; Kopfhebemechanik



Pos	Bezeichnung	Artikelnr.	ET	EET	VT	Bemerkung
1	Kopflift-Motor ZSB	N102041				
2	Kunststoffring	N101950				
3	Aufnahmering ZSB	N102045				
4	Druckkopf ZSB	N102006				
5	Kantenschutz	N101391				
6	Federkit	N102151				

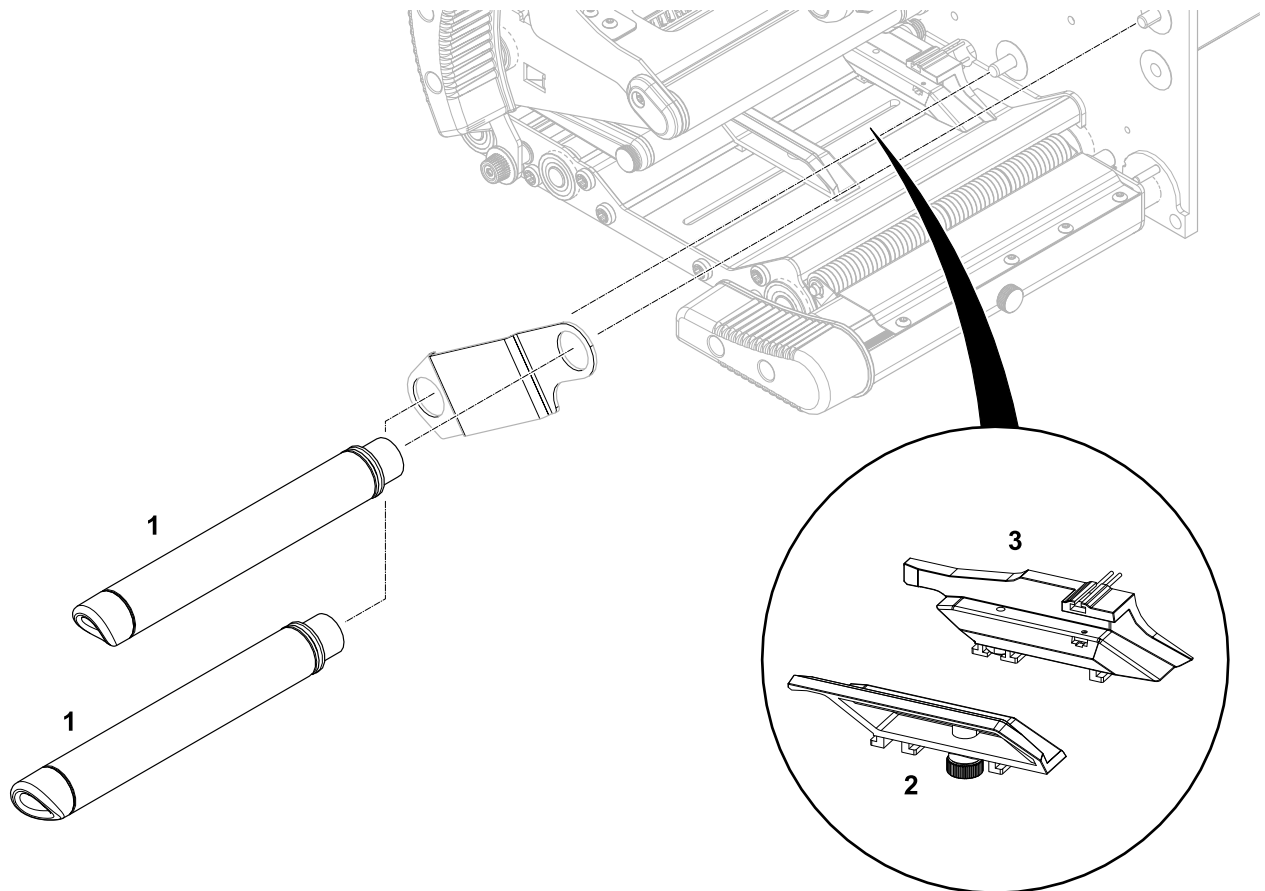


## Etiketten-Sensor



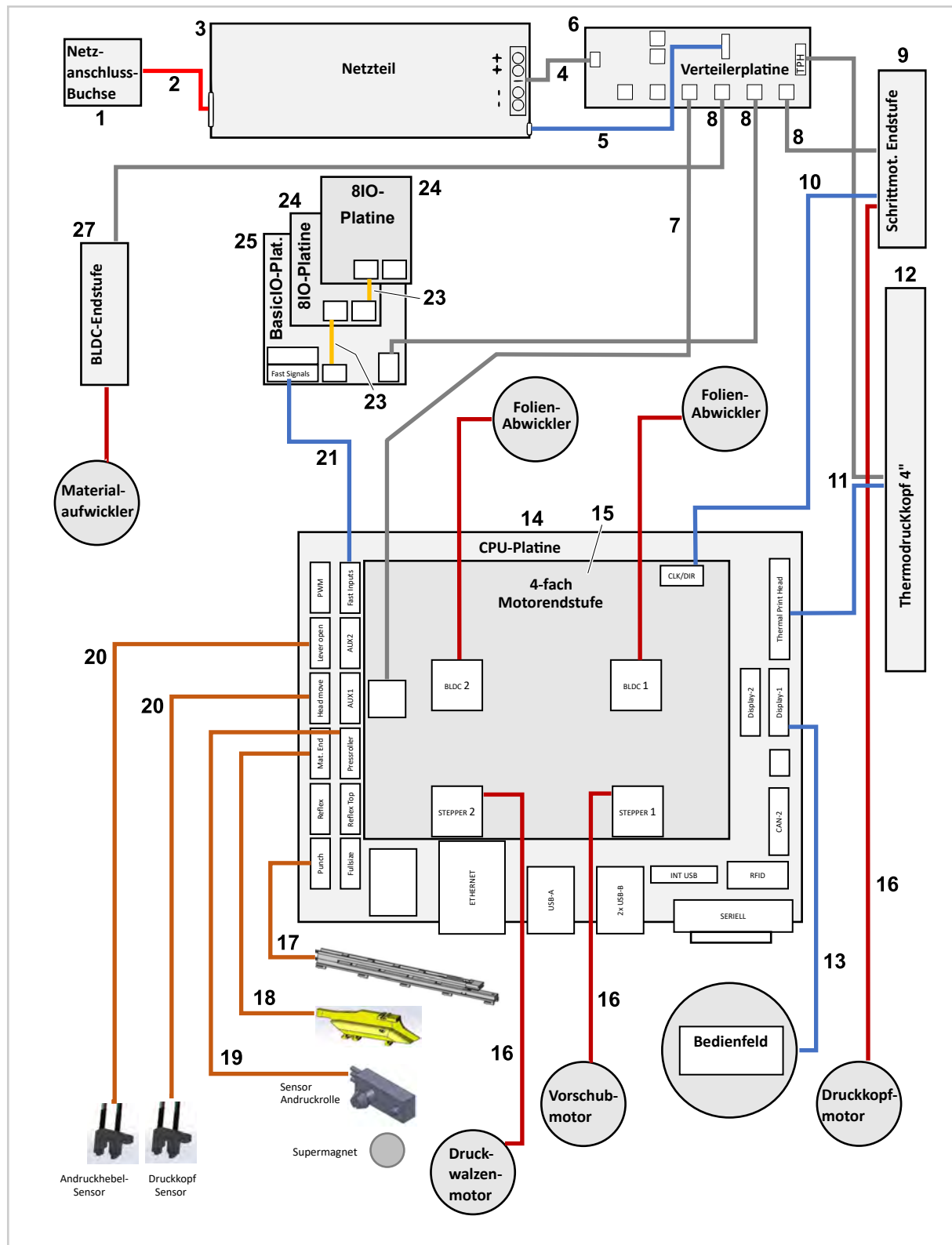
Pos	Bezeichnung	Artikelnr.	ET	EET	VT	Bemerkung
1	Etikettensensor-Gabel	N101461				
2	Spindelkit	N102152				Spindel + Drehknopf + Schraube
3	Zugfeder	N101967				
4	Abstandsbuchse	N101965				
5	AI-Profil Materialandruck ZSB	N102042				
6	Führungsprofil Kit	N102154				

## Materialführung



Pos	Bezeichnung	Artikelnr.	ET	EET	VT	Bemerkung
1	Umlenkrolle Kit	N102155				
2	Materialführung außen ZSB	N101969				mit Rändelschraube + Scheibe
3	Materialführung innen ZSB	N101492				

## KABEL & SENSOREN



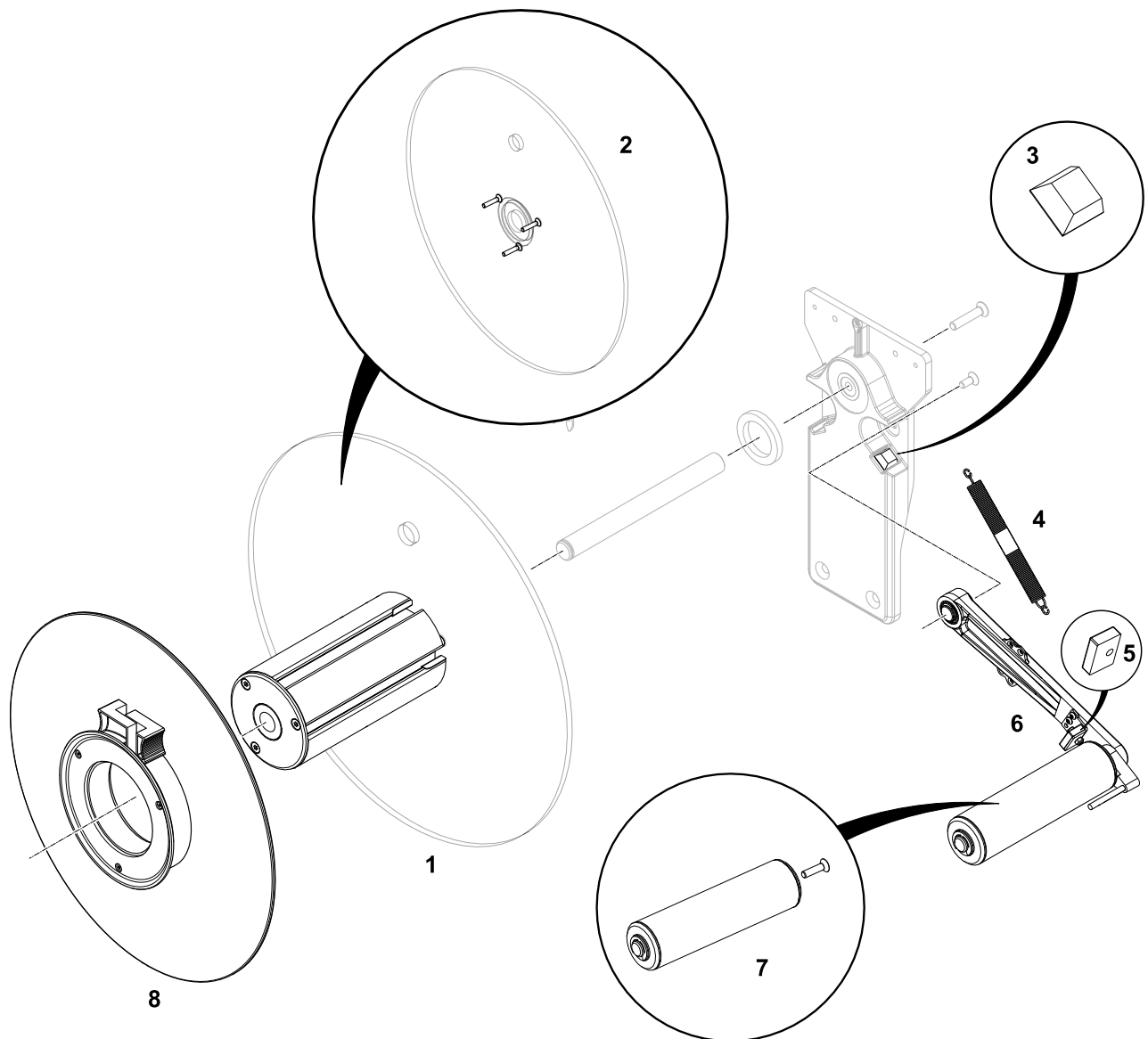
Pos	Bezeichnung	Artikelnr.	ET	EET	VT	Bemerkung
1	Netzanschlussbuchse	N101468				

Pos	Bezeichnung	Artikelnr.	ET	EET	VT	Bemerkung
2	Netzkabel	N101812				
3	Netzteil	N101247				
4	Kabel Netzteil - Verteilerplatine	N101802				
5	Kabel Netzteil - CPU-Platine	N101803				
6	Verteilerplatine	N101239				
7	Kabel CAN-Bus + MCB-Versorgung	N101809				Markierung „MCB“
8	Kabel CAN-Bus + Platinenversorgung	N101806				
9	Enstufen-Platine Schrittmotor	N101379				
10	Kabel Schrittmotor Endstufe - 4-fach Motorendstufe	N101465				
11	Druckkopfkabel	N101827				XPA 93x LH
12	Druckkopf	N102006				XPA 934
13	Kabel CPU-Platine - Bedienfeld	A8177				
14	CPU-Platine	N101376				
15	4-fach Motorendstufenplatine	N101377				
16	Kabel Schrittmotor	N101805				Anschlusskabel für Druckkopf- oder Vorschubmotor
17	Etikettensensor-Gabel	N101461				
18	Materialführung innen	N101492				mit Materialende-Sensor
19	Kabel Hall-Schalter - CPU-Platine	N101464				
20	Gabellichtschranke	N101462				Druckkopf- oder Andruckhebel-Sensor
21	Kabel BasicIO-Platine - CPU-Platine	N101811				
23	Kabel BasicIO-Platine - 8IO-Platine	N101810				
24	8IO-Platine	N101382				
25	BasicIO-Platine	N101381				
27	BLDC-Enstufenplatine	N101378				

# Optionen

## ABWICKLER

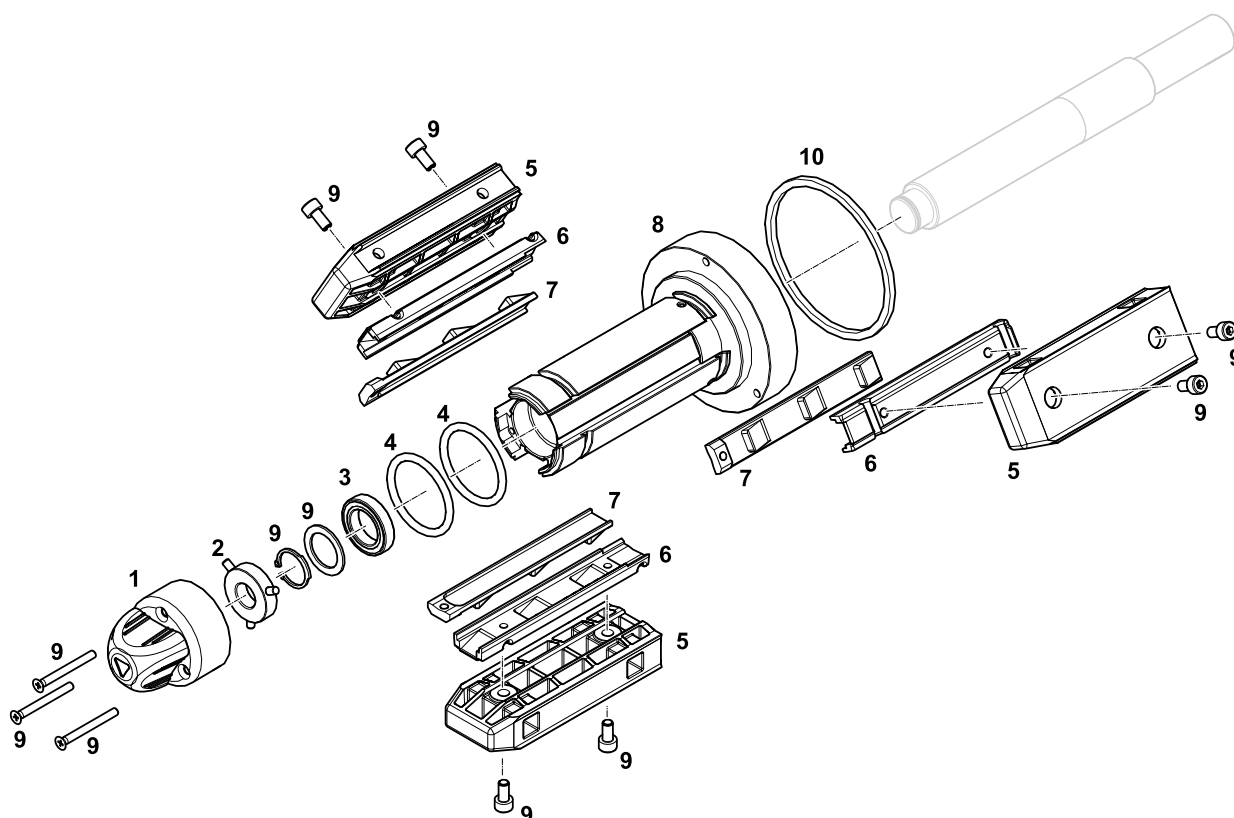
Abwickler „Kompakt“



Pos	Bezeichnung	Artikelnr.	ET	EET	VT	Bemerkung
1	Abroller Kern ZSB	N102069				
2	Scheiben-Kit	N102153				mit Schrauben
3	Gummifuß	95620-00-3				
4	Feder-Kit	N102156				mit Ringen
5	PU-Platte	A2865				

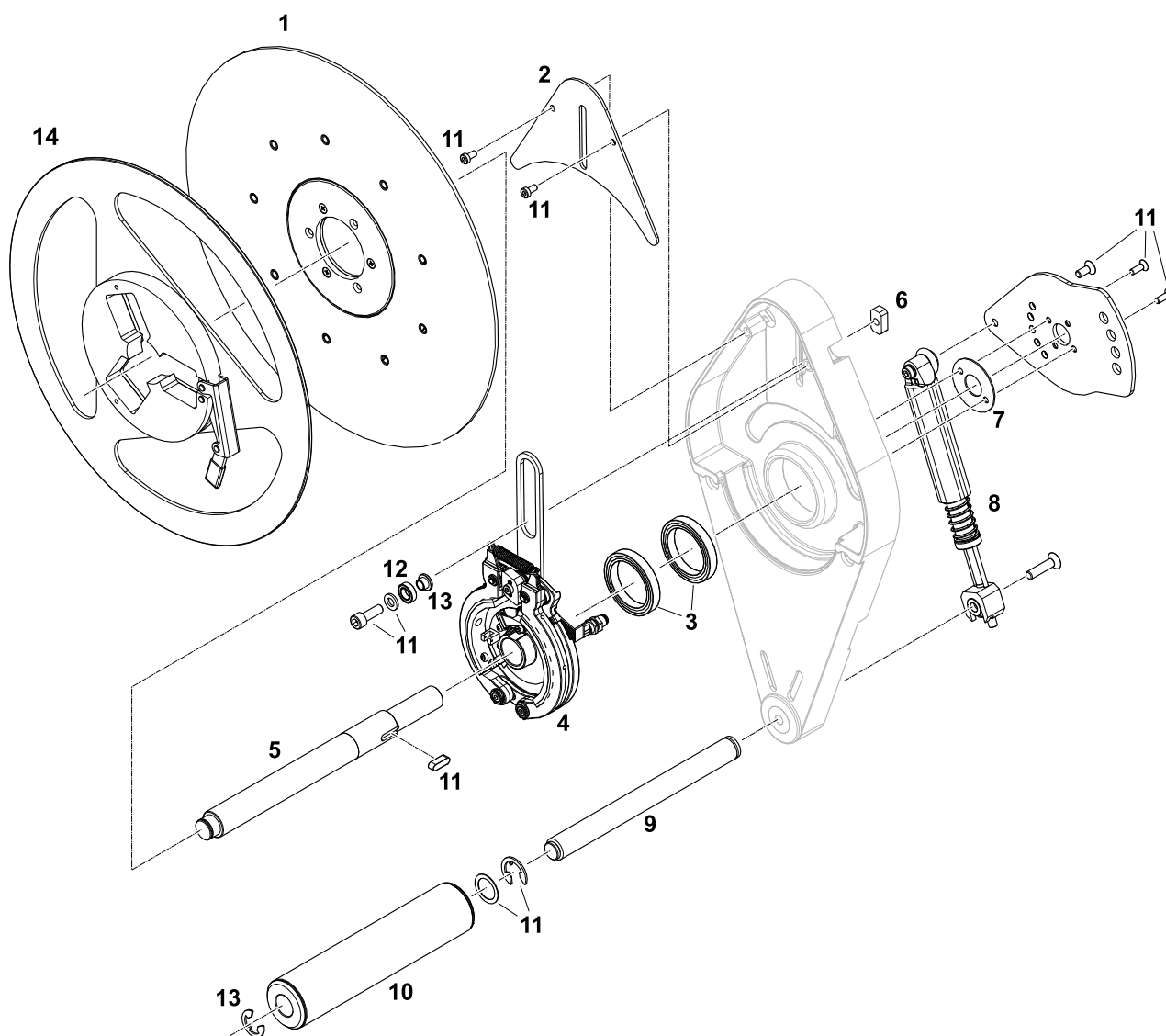
Pos	Bezeichnung	Artikelnr.	ET	EET	VT	Bemerkung
6	Tänzerarm ZSB	N102067				
7	Rollen-Kit	N102157				mit Achse
8	Stützscheibe ZSB	N102165				Option

## Abwickler Pro 300 - Spreizkern



Pos	Bezeichnung	Artikelnr.	ET	EET	VT	Bemerkung
1	Griff ZSB	A7273	X			
2	Aluminiumring ZSB	A7279	X			
3	Kugellager	95965	X	X	X	
4	O-Ring	A7113	X	X		
5	Kunststoffblock 4	A7464	X	X		
6	Spreizriegel außen 4	A7442	X			
7	Spreizriegel innen 4	A7321	X			
8	Aluminiumrohr 4 ZSB	A7792	X			
9	Kleinteilekit	A8116	X			Inhalt siehe <b>A8116</b> auf Seite 25
10	Filzdichtung	A7466	X			

## Abwickler Pro 300 - Tänzerarm

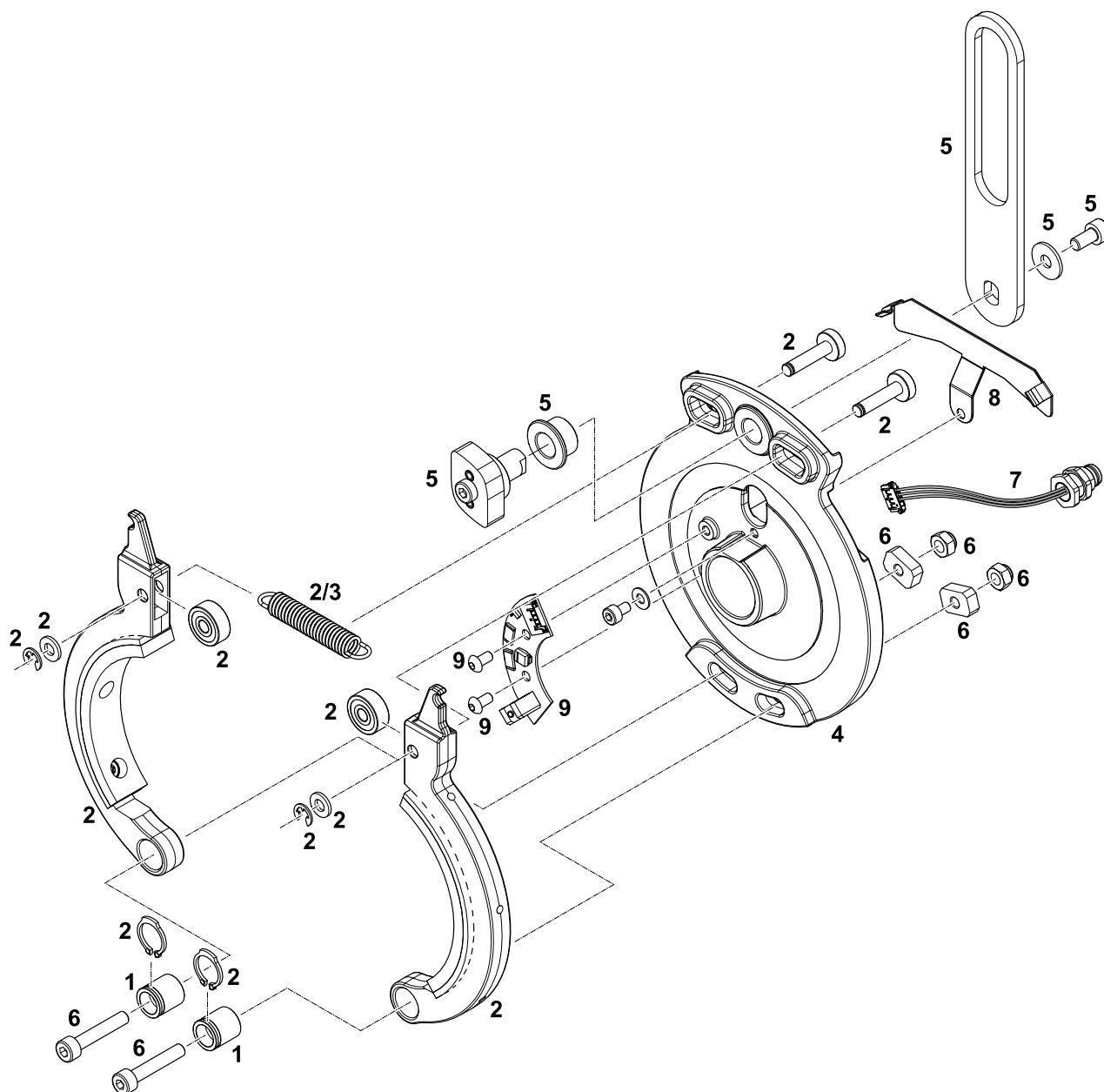


Pos	Bezeichnung	Artikelnr.	ET	EET	VT	Bemerkung
1	Stützscheibe ZSB	N100533	X			
2	Abdeckung Bremse	A7560				
3	Lagerkit	A8124	X			
4	Bremse ZSB	N102079				Für Montage oben links / oben rechts; Siehe Kapitel <b>Abwickler Pro 300 - Bremse</b> auf Seite 23
		N102080				Für Montage seitlich rechts; Siehe Kapitel <b>Abwickler Pro 300 - Bremse</b> auf Seite 23
5	Stahlachse	A6907	X			
6	Gewindeplatte	A7278	X			

Pos	Bezeichnung	Artikelnr.	ET	EET	VT	Bemerkung
7	Stahlscheibe	A7256	X			
8	Teilekit Tänzerarm-Plastikrohr ZSB	A8118	X			
9	Aluminiumachse	A6782	X			
10	Umlenkrolle D37-6 ZSB	A7001	X			
11	Kleinteilekit	A8119	X			Inhalt siehe <b>A8119</b> auf Seite 25
12	Kugellager	A103482	X			
13	Stahlbuchse	A105368	X			
14	Stützscheibe ZSB	A7426	X			Option



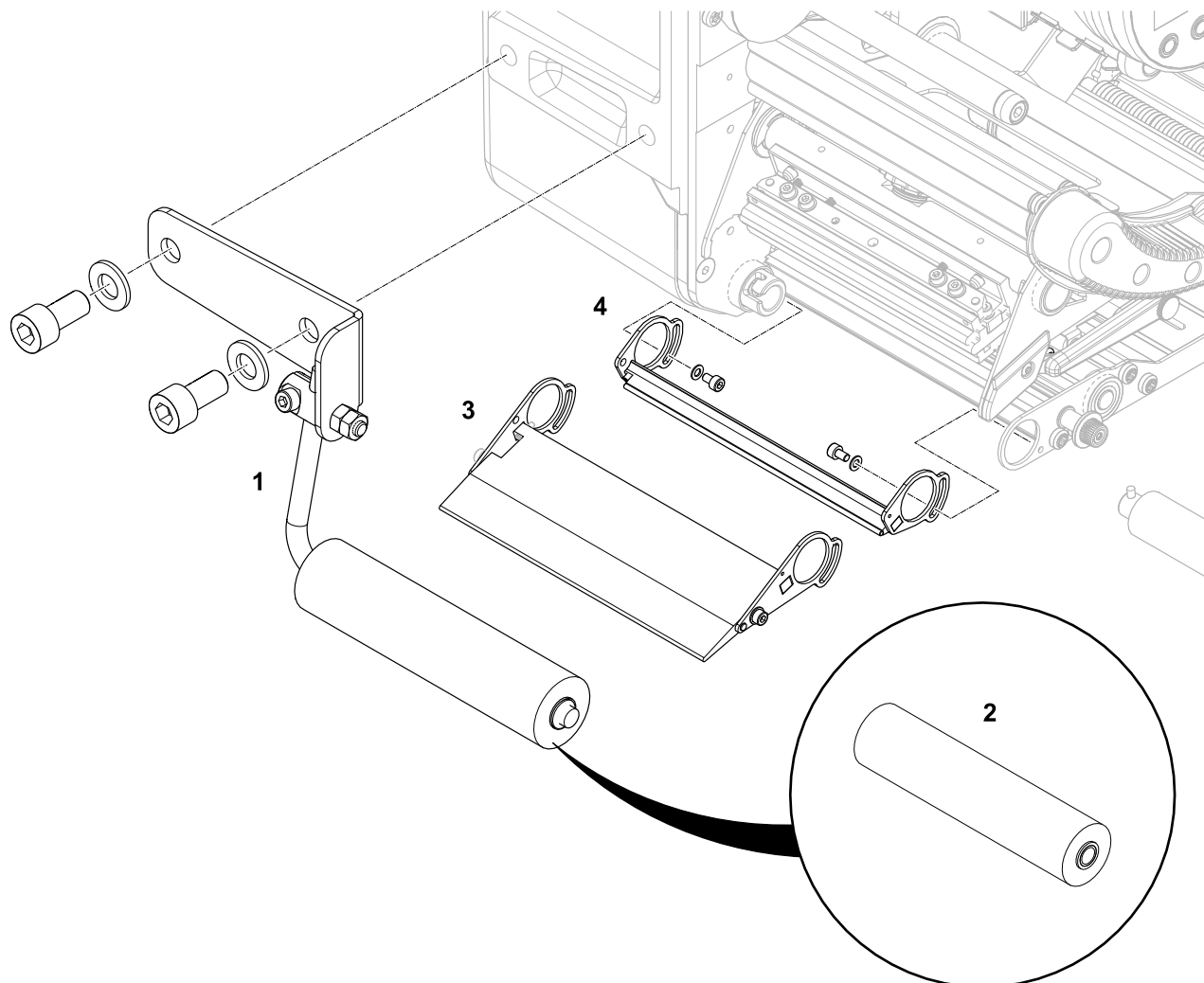
## Abwickler Pro 300 - Bremse



Pos	Bezeichnung	Artikelnr.	ET	EET	VT	Bemerkung
1	Stahlbuchse	A7716	X			
2	Teilekit Bremse 1	A8120	X	X	X	
3	Zugfeder	A7889	X	X		
4	Stahlflansch ZSB	A9510	X			
5	Teilekit Bremse 2	A8121	X			für Abwickler rechts außen
	Teilekit Bremse 3	A8122	X			für Abwickler oben links / oben rechts
6	Teilekit Bremse 4	A8123	X			

Pos	Bezeichnung	Artikelnr.	ET	EET	VT	Bemerkung
7	RD-Sensorkabel intern	N101415	X			
8	Kabelklemme	A7846				
9	Sensorplatten-Kit	N102158	X			

## SPENDEKANTEN & ANDRÜCKROLLE



Pos	Bezeichnung	Artikelnr.	ET	EET	VT	Bemerkung
1	Andrückrolle ZSB	N102128				LH, mit Befestigungsschrauben
2	Schaumstoffrolle	A3336				
3	Lange Spendekante	N102257				LH, mit Befestigungsschrauben
		N102298				RH, mit Befestigungsschrauben
4	Standard Spendekante	N102256				LH, mit Befestigungsschrauben
		N102297				RH, mit Befestigungsschrauben

# Anhang

## INHALT KLEINTEILEKITS

### A8116

Anzahl	Teil
3	Senkkopfschraube ISO 7046 M3 x 30 A2
6	Innensechskantschraube M4 x 8 V2A
1	Sicherungsring DIN 471 D15 x 1 A2
1	Passscheibe DIN 988 15 x 21 x 1 A2

### A8119

Anzahl	Teil
2	Innensechskant-Schraube DIN 6912 M4 x 8 A2
1	Innensechskant-Schraube ISO 10642 M5 x 12 A2
1	Innensechskant-Schraube ISO 4762 M6 x 18 A2
1	Nutenstein ISO 2491 16 x 5 x 5
1	Sicherungsring DIN 6799 10 A2
1	Sicherungsring DIN 6799 12 A2
1	Passscheibe DIN 98816 x 22 x 0,5 A2
1	Scheibe ISO 7089/7090 6,4 A2





Telefon: +49-8165-925-0 | [www.novexx.com](http://www.novexx.com)

**NOVEXX**   
SOLUTIONS

**Novexx Solutions GmbH**  
Ohmstraße 3  
85386 Eching