



Bedienungsanleitung / Handbuch / Datenblatt

**Sie benötigen einen Reparaturservice für Ihren Etikettendrucker
oder suchen eine leicht zu bedienende Etikettensoftware?**

Wir helfen Ihnen gerne weiter.

Ihr Partner für industrielle Kennzeichnungslösungen



**ETIKETTEN-
DRUCKER**



**REPARATUR-
SERVICE**



**VERBRAUCHS-
MATERIALIEN**



**AUTOMATISCHE
ETIKETTIERUNG**



**SCHULUNG &
SUPPORT**



**BARCODESCANNER
DATENERFASSUNG**



**EINZELSOFTWARE INDIVIDUELLE LÖSUNGEN
EINFACHE BEDIENBEREICHEN**

Drucksysteme Janz & Raschke GmbH

Röntgenstraße 1

D-22335 Hamburg

Telefon +49(0)40 – 840 509 0

Telefax +49(0)40 – 840 509 29

kontakt@jrdrucksysteme.de

www.jrdrucksysteme.de



Bedienungsanleitung / Handbuch / Datenblatt

Maßgeschneiderte Lösungen für den Etikettendruck und die Warenkennzeichnung

Seit unserer Gründung im Jahr 1997, sind wir erfolgreich als Partner namhafter Hersteller und als Systemintegrator im Bereich der industriellen Kennzeichnung tätig.



Unser Motto lautet:

So flexibel wie möglich und so maßgeschneidert wie nötig.

Ich stehe mit meinem Namen für eine persönliche und kompetente Beratung. Wir hören Ihnen zu und stellen mit Ihnen eine Lösung zusammen, die Ihren individuellen Anforderungen entspricht. Für Sie entwickeln unsere erfahrenen Techniker und Ingenieure neben Etikettiermaschinen, maßgeschneiderte Komplettlösungen inklusive Produkthandling, Automatisierungstechnik und Softwarelösung mit Anbindung an Ihr Warenwirtschaftssystem.

Ich freue mich von Ihnen zu hören.

Bis dahin grüßt Sie

Jörn Janz

Hier finden Sie Ihren Ansprechpartner:

<http://www.jrdrucksysteme.de/kontakt/>



Schneidemesser

CU400

Made in Germany

2 Ersatzteilliste für folgende Produkte

2

Art.-Nr.	Benennung	Typ
5978900	Schneidemesser	CU400

Ausgabe: 02/2017 - Art.-Nr. 9003001

Urheberrecht

Diese Dokumentation sowie Übersetzungen hiervon sind Eigentum der cab Produkttechnik GmbH & Co KG. Das Reproduzieren, Verarbeiten, Vervielfältigen oder Verbreiten im Ganzen oder in Teilen zu anderen Zwecken als der Verfolgung seiner ursprünglichen bestimmungsgemäßen Verwendung - insbesondere die Ersatzteilbeschaffung eines von cab verkauften Gerätes - erfordert die vorherige schriftliche Genehmigung der cab.

Redaktion

Bei Fragen oder Anregungen wenden Sie sich bitte an cab Produkttechnik GmbH & Co KG Adresse „Deutschland“.

Aktualität

Durch die ständige Weiterentwicklung der Geräte können Abweichungen zwischen der Dokumentation und dem Gerät auftreten.

Die aktuelle Ausgabe finden Sie unter www.cab.de.

Geschäftsbedingungen

Lieferungen und Leistungen erfolgen zu den „Allgemeinen Verkaufsbedingungen der cab“.

Deutschland

cab Produkttechnik
GmbH & Co KG
Postfach 1904
D-76007 Karlsruhe
Wilhelm-Schickard-Str. 14
D-76131 Karlsruhe
Telefon +49 721 6626-0
Telefax +49 721 6626-249
www.cab.de
info@cab.de

Frankreich

cab technologies s.a.r.l.
F-67350 Niedermodern
Téléphone +33 388 722 501
www.cab.de/fr
info.fr@cab.de

USA

cab Technology Inc.
Tyngsboro MA, 01879
Phone +1 978 649 0293
www.cab.de/us
info.us@cab.de

Asien 亚洲

cab Technology Co., Ltd.
希愛比科技股份有限公司
Junghe, Taipei, Taiwan
Phone +886 2 8227 3966
www.cab.de/tw
info.asia@cab.de

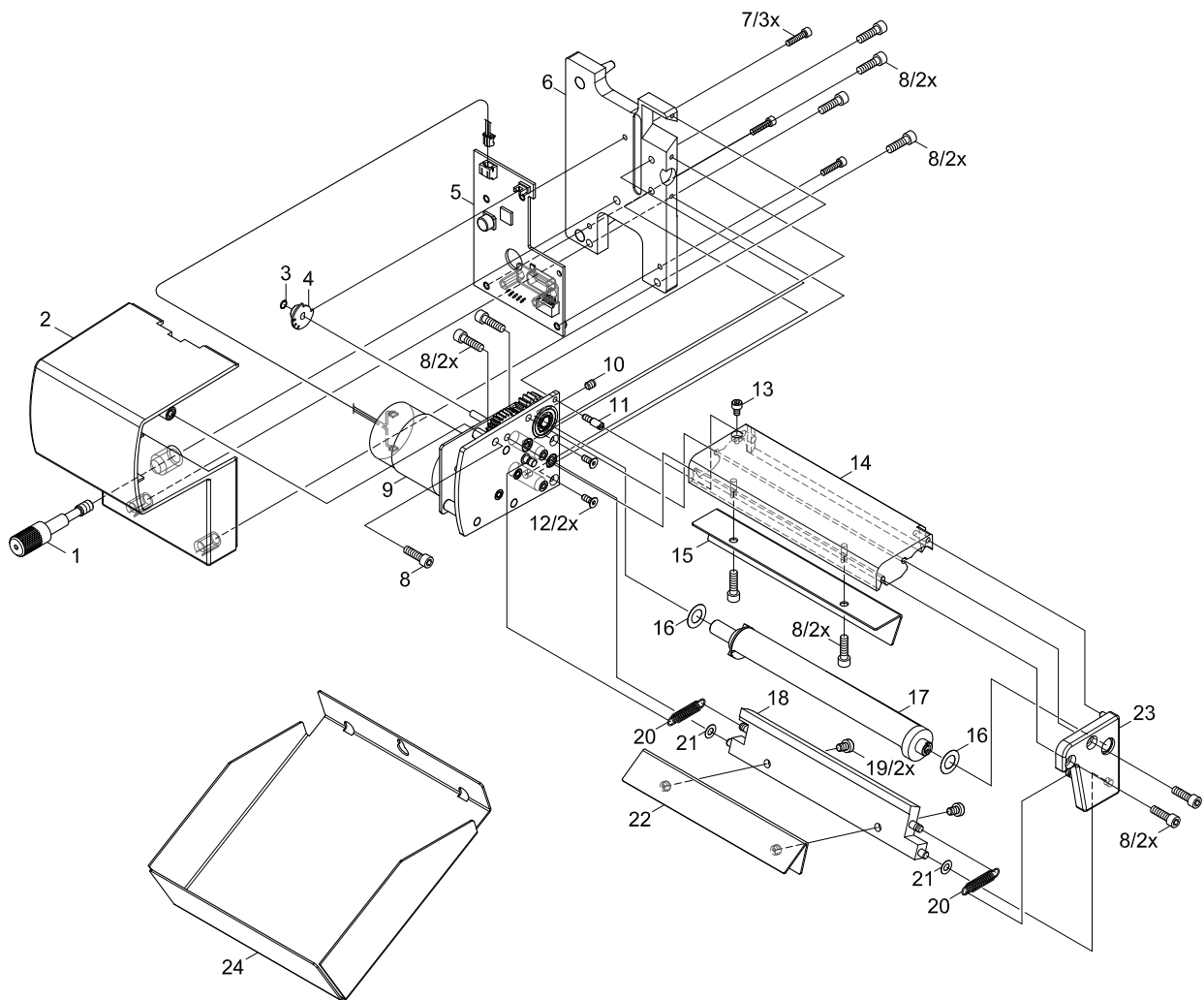
China 中国

cab (Shanghai) Trading Co., Ltd.
乾博(上海)贸易有限公司
Phone +86 21 6236-3161
www.cab.de/cn
info.cn@cab.de

Weitere Vertretungen auf Anfrage

Nr.	Art.-Nr.	Benennung	VPE	Bem.	Serien-Nr.	
					von	bis
1	5541590.001	Rändelschraube	1			
2	5948308.001	Haube	1			
3	5903523.001	Greifring G4	10			
4	5948334.001	Taktscheibe	1			
5	5960056.001	LP Messerelektronik	1			
6	5948306.001	Trägerplatte	1			
7	5902010.001	Schraube DIN912-M3x10	10			
8	5902241.001	Schraube DIN7984-M4x10	10			
9	5948362.001	Antrieb	1			
10	5904513.001	Gewindestift DIN913-M4x5	10			
11	5948368.001	Gewindestift	1			
12	5902336.001	Schraube DIN7991-M3x10	10			
13	5902849.001	Schraube DIN912-M3x5	10			

Nr.	Art.-Nr.	Benennung	VPE	Bem.	Serien-Nr.	
					von	bis
14	5948316.001	Träger	1			
15	5948343.001	Abdeckblech	1			
16	5903038.001	Passscheibe DIN988-8x14x0,2	10			
17	5948317.001	Rotationsmesser	1			
18	5948315.001	Linearmesser	1			
19	5902358.001	Schraube DIN7984-M4x6	10			
20	5905008.001	Zugfeder	5			
21	5903051.001	Passscheibe DIN988-4x8x0,2	10			
22	5948342.001	Abdeckblech	1			
23	5948321.001	Lagerplatte	1			
24	5977597.001	Auffangbox	1			
-	5943067.001	Verpackung	1			



Ifd.Nr.	Abbildung/ Seite	Nr.	Artikel-Nr.	Bezeichnung	VPE	EE				Bemerkung	Serien-Nr.	
											von	bis
1	3	1	5541590.001	Rändelschraube	1							
2	3	7	5902010.001	Schraube DIN912-M3x10	10							
3	3	8	5902241.001	Schraube DIN7984-M4x10	10							
4	3	12	5902336.001	Schraube DIN7991-M3x10	10							
5	3	19	5902358.001	Schraube DIN7984-M4x6	10							
6	3	13	5902849.001	Schraube DIN912-M3x5	10							
7	3	16	5903038.001	Passscheibe DIN988-8x14x0,2	10							
8	3	21	5903051.001	Passscheibe DIN988-4x8x0,2	10							
9	3	3	5903523.001	Greifring G4	10							
10	3	10	5904513.001	Gewindestift DIN913-M4x5	10							
11	3	20	5905008.001	Zugfeder	5							
12	3	6	5948306.001	Trägerplatte	1							
13	3	2	5948308.001	Haube	1							
14	3	18	5948315.001	Linearmesser	1	A	B	C	D			
15	3	14	5948316.001	Träger	1							
16	3	17	5948317.001	Rotationsmesser	1	A	B	C	D			
17	3	23	5948321.001	Lagerplatte	1							
18	3	4	5948334.001	Taktscheibe	1							
19	3	22	5948342.001	Abdeckblech	1							
20	3	15	5948343.001	Abdeckblech	1							
21	3	9	5948362.001	Antrieb	1				D			
22	3	11	5948368.001	Gewindestift	1							
23	3	5	5960056.001	LP Messerelektronik	1			C	D			
24	3	24	5977597.001	Auffangbox	1							

3 Verpackung/Beipack

Ifd.Nr.	Abbildung/ Seite	Nr.	Artikel-Nr.	Bezeichnung	VPE	EE				Bemerkung	Serien-Nr.	
											von	bis
25	-	-	5943067.001	Verpackung	1							

VPE Verpackungseinheit

EE Ersatzteil - Empfehlung

A - Verschleißteile und Zubehör

B - empfohlene Baugruppen für schnelle Reparatur

C - empfohlene Ersatzteile für Händler

D - empfohlene Ersatzteile für Zentrallager