



Bedienungsanleitung / Handbuch / Datenblatt

**Sie benötigen einen Reparaturservice für Ihren Etikettendrucker
oder suchen eine leicht zu bedienende Etikettensoftware?**

Wir helfen Ihnen gerne weiter.

Ihr Partner für industrielle Kennzeichnungslösungen



**ETIKETTEN-
DRUCKER**



**REPARATUR-
SERVICE**



**VERBRAUCHS-
MATERIALIEN**



**AUTOMATISCHE
ETIKETTIERUNG**



**SCHULUNG &
SUPPORT**



**BARCODESCANNER
DATENERFASSUNG**



**EINZELSOFTWARE INDIVIDUELLE LÖSUNGEN
EINFACHE BEDIENBEREICHEN**

Drucksysteme Janz & Raschke GmbH

Röntgenstraße 1

D-22335 Hamburg

Telefon +49(0)40 – 840 509 0

Telefax +49(0)40 – 840 509 29

kontakt@jrdrucksysteme.de

www.jrdrucksysteme.de



Bedienungsanleitung / Handbuch / Datenblatt

Maßgeschneiderte Lösungen für den Etikettendruck und die Warenkennzeichnung

Seit unserer Gründung im Jahr 1997, sind wir erfolgreich als Partner namhafter Hersteller und als Systemintegrator im Bereich der industriellen Kennzeichnung tätig.



Unser Motto lautet:

So flexibel wie möglich und so maßgeschneidert wie nötig.

Ich stehe mit meinem Namen für eine persönliche und kompetente Beratung. Wir hören Ihnen zu und stellen mit Ihnen eine Lösung zusammen, die Ihren individuellen Anforderungen entspricht. Für Sie entwickeln unsere erfahrenen Techniker und Ingenieure neben Etikettiermaschinen, maßgeschneiderte Komplettlösungen inklusive Produkthandling, Automatisierungstechnik und Softwarelösung mit Anbindung an Ihr Warenwirtschaftssystem.

Ich freue mich von Ihnen zu hören.

Bis dahin grüßt Sie

Jörn Janz

Hier finden Sie Ihren Ansprechpartner:

<http://www.jrdrucksysteme.de/kontakt/>



**Stapler mit
Schneidemesser**

ST400

Made in Germany

2 Ersatzteilliste für folgende Produkte

2

Art.-Nr.	Benennung	Typ
5978902	Stapler mit Schneidemesser	ST400

Ausgabe: 02/2017 - Art.-Nr. 9003005

Urheberrecht

Diese Dokumentation sowie Übersetzungen hiervon sind Eigentum der cab Produkttechnik GmbH & Co KG. Das Reproduzieren, Verarbeiten, Vervielfältigen oder Verbreiten im Ganzen oder in Teilen zu anderen Zwecken als der Verfolgung seiner ursprünglichen bestimmungsgemäßen Verwendung - insbesondere die Ersatzteilbeschaffung eines von cab verkauften Gerätes - erfordert die vorherige schriftliche Genehmigung der cab.

Redaktion

Bei Fragen oder Anregungen wenden Sie sich bitte an cab Produkttechnik GmbH & Co KG Adresse „Deutschland“.

Aktualität

Durch die ständige Weiterentwicklung der Geräte können Abweichungen zwischen der Dokumentation und dem Gerät auftreten.

Die aktuelle Ausgabe finden Sie unter www.cab.de.

Geschäftsbedingungen

Lieferungen und Leistungen erfolgen zu den „Allgemeinen Verkaufsbedingungen der cab“.

Deutschland

cab Produkttechnik
GmbH & Co KG
Postfach 1904
D-76007 Karlsruhe
Wilhelm-Schickard-Str. 14
D-76131 Karlsruhe
Telefon +49 721 6626-0
Telefax +49 721 6626-249
www.cab.de
info@cab.de

Frankreich

cab technologies s.a.r.l.
F-67350 Niedermodern
Téléphone +33 388 722 501
www.cab.de/fr
info.fr@cab.de

USA

cab Technology Inc.
Tyngsboro MA, 01879
Phone +1 978 649 0293
www.cab.de/us
info.us@cab.de

Asien 亚洲

cab Technology Co., Ltd.
希愛比科技股份有限公司
Junghe, Taipei, Taiwan
Phone +886 2 8227 3966
www.cab.de/tw
info.asia@cab.de

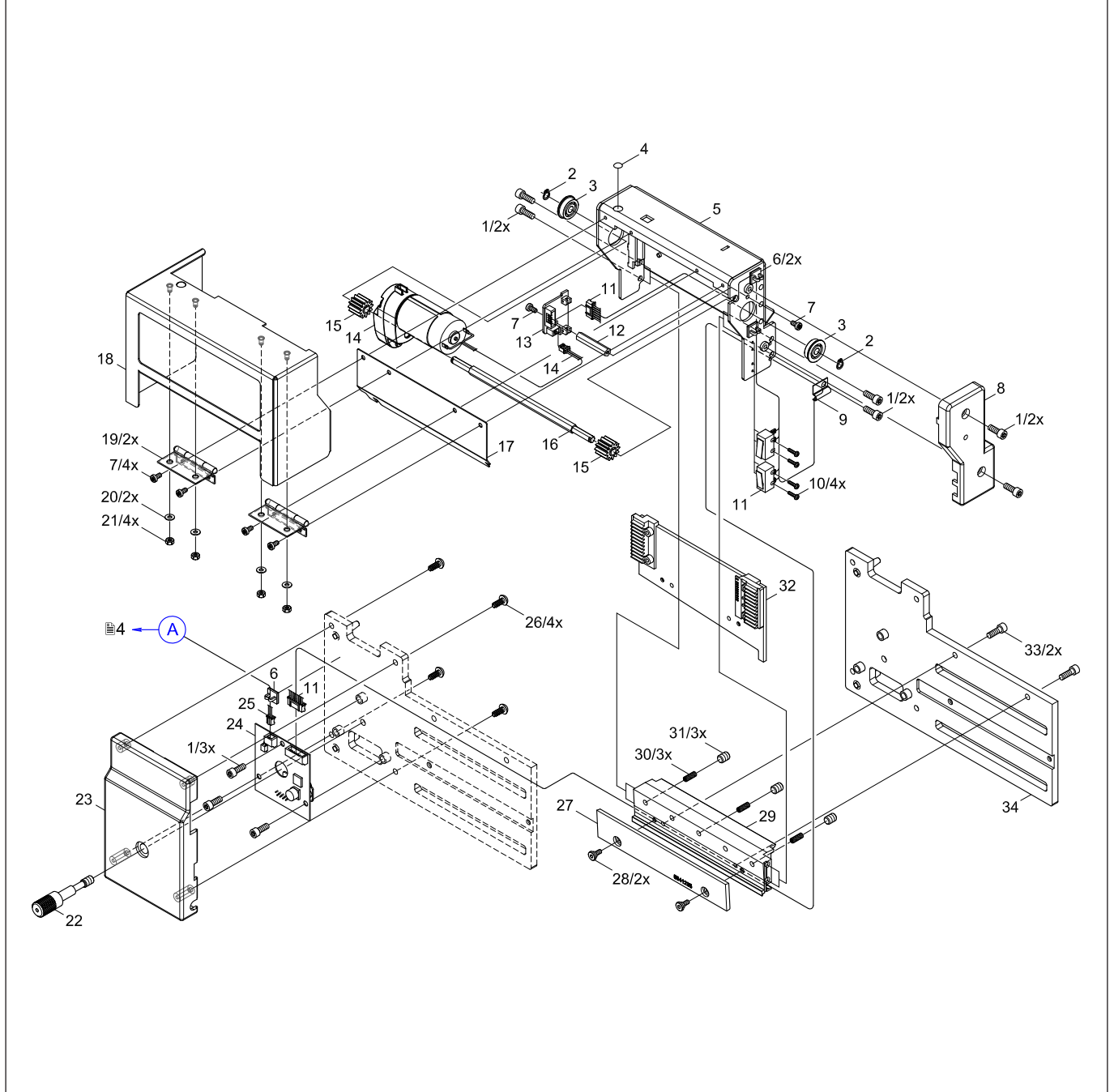
China 中国

cab (Shanghai) Trading Co., Ltd.
乾博(上海)貿易有限公司
Phone +86 21 6236-3161
www.cab.de/cn
info.cn@cab.de

Weitere Vertretungen auf Anfrage

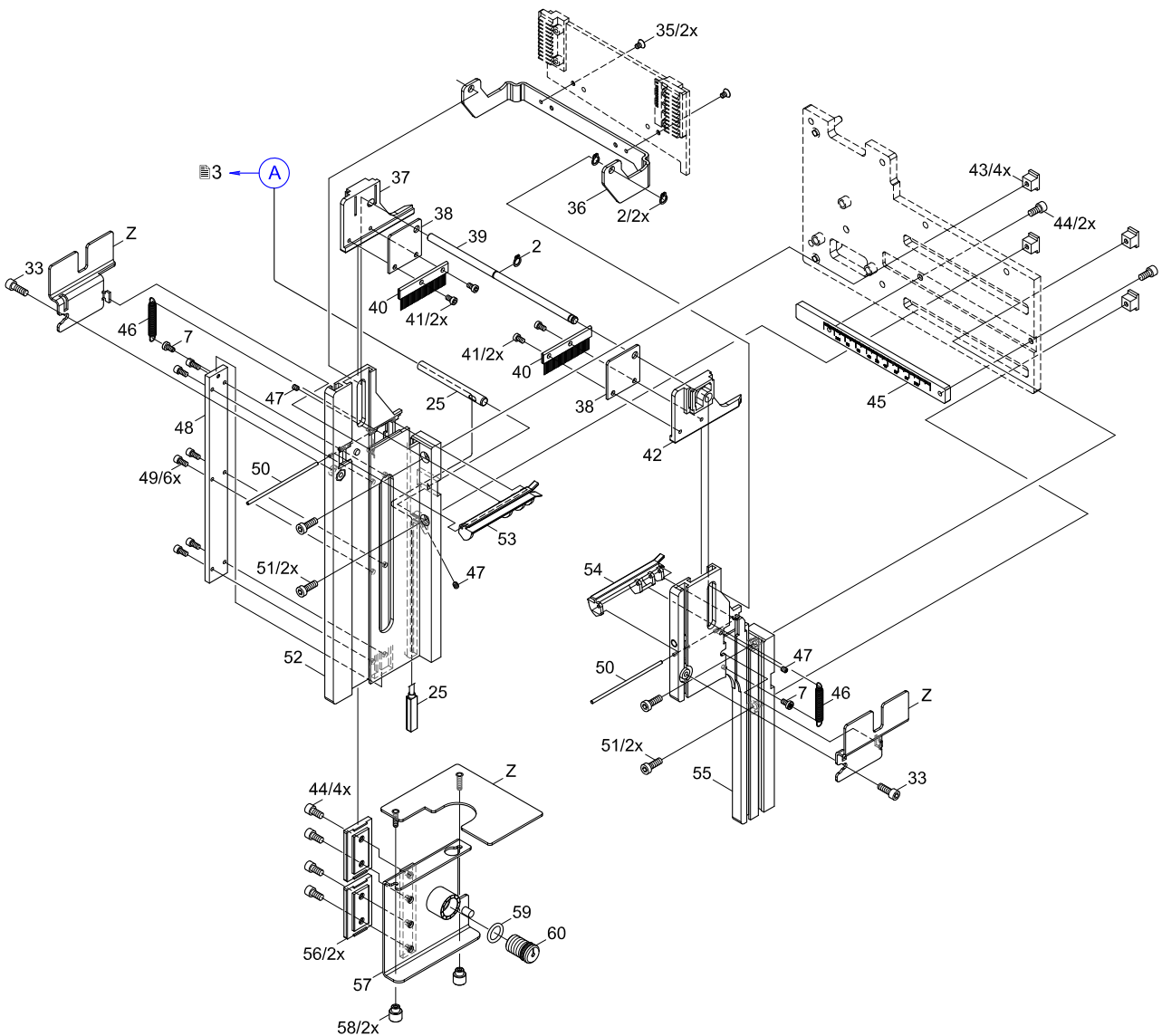
Nr.	Art.-Nr.	Benennung	VPE	Bem.	Serien-Nr.	
					von	bis
1	5902837.001	Schraube DIN7984-M4x8	10			
2	5903541.001	Sicherungsring DIN471-5x0,6	10			
3	5901120.001	Rillenkugellager DIN625-F625-ZZ	1			
4	5905210.001	Gehäusefuß	5			
5	5541342.001	Gehäuse	1			
6	5901575.001	Kabelhalter	10			
7	5902838.001	Schraube DIN7984-M3x6	10			
8	5541594.001	Abdeckung	1			
9	5541582.001	Kabelschelle	1			
10	5902072.001	Schraube DIN7985-M2x8	10			
11	5541555.001	Kabel Sensoren	1			
12	5900083.001	Abstandsbolzen M3x30	1			
13	5541317.001	LP Sensoren	1			
14	5541187.001	Getriebemotor	1			
15	5541267.001	Zahnrad Z12	1			
16	5541266.001	Welle	1			
17	5541337.001	Abdeckung	1			

Nr.	Art.-Nr.	Benennung	VPE	Bem.	Serien-Nr.	
					von	bis
18	5541592.001	Deckel	1			
19	5541385.001	Scharnier	1			
20	5903004.001	Scheibe DIN125-A3,2	10			
21	5902505.001	Mutter DIN934-M3	10			
22	5541590.001	Rändelschraube	1			
23	5541591.001	Abdeckung	1			
24	5541586.001	LP Messerelektronik	1			
25	5541347.001	Sensor	1			
26	5902816.001	Schraube EJOT-PT K40x10	10			
27	5541235.001	Messer	1			
28	5541338.001	Ansatzschraube	1			
29	5541339.001	Messerträger	1			
30	5906167.001	Druckfeder	10			
31	5904524.001	Gewindestift DIN913 M6x8	10			
32	5541392.001	Messer	1			
33	5902489.001	Schraube DIN7984-M4x8	10			
34	5541588.001	Grundplatte	1			

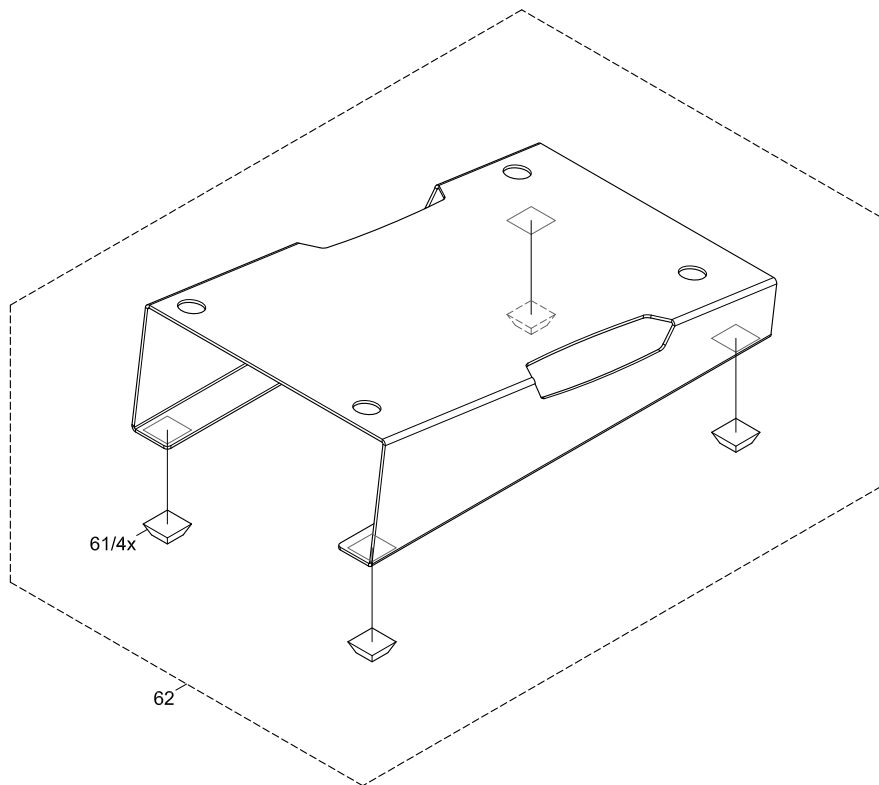


Nr.	Art.-Nr.	Benennung	VPE	Bem.	Serien-Nr.	
					von	bis
2	5903541.001	Sicherungsring DIN471-5x0,6	10			
7	5902838.001	Schraube DIN7984-M3x6	10			
25	5541347.001	Sensor	1			
33	5902489.001	Schraube DIN7984-M4x8	10			
35	5902047.001	Schraube DIN7991-M3x5	10			
36	5541335.001	Winkel	1			
37	5541240.001	Stempel	1			
38	5541242.001	Blech	1			
39	5541251.001	Achse	1			
40	5541243.001	Ableitbürste	1			
41	5902144.001	Schraube DIN7984-M3x5	10			
42	5541241.001	Stempel	1			
43	5541370.001	Nutenstein	1			
44	5902571.001	Schraube DIN7984-M4x6	10			
45	5541595.001	Skala	1			
46	5905093.001	Zugfeder	10			

Nr.	Art.-Nr.	Benennung	VPE	Bem.	Serien-Nr.		
					von	bis	
47	5904528.001	Gewindestift DIN913-M3x4	10				
48	5541576.001	Streifen	1				
49	5902168.001	Schraube DIN912-M3x5	10				
50	5541291.001	Achse	1				
51	5902459.001	Schraube DIN7984-M4x12	10				
52	5541394.001	Seitenwand	1				
53	5541292.001	Schwinge	1				
54	5541348.001	Schwinge	1				
55	5541265.001	Seitenwand	1				
56	5541580.001	Schlitten	1				
57	5541263.001	Träger	1				
58	5541278.001	Rändelmutter	1				
59	5905449.001	O-Ring 10x2	10				
60	5541572.001	Haftmagnet	1				
Z	kundenspezifisch, Artikel-Nr. auf Teil						



Nr.	Art.-Nr.	Benennung	VPE	Bem.	Serien-Nr.	
					von	bis
61	5905652.001	Gehäusefuß	5			
62	5978937.001	Untergestell	1			



Ird.Nr.	Abbildung/Seite			Nr.	Artikel-Nr.	Bezeichnung	VPE	EE				Bemerkung	Serien-Nr.	
								A	B	C	D		von	bis
1	3			14	5541187.001	Getriebemotor	1			C	D			
2	3			27	5541235.001	Messer	1	A	B	C	D			
3		4		37	5541240.001	Stempel	1							
4		4		42	5541241.001	Stempel	1							
5		4		38	5541242.001	Blech	1							
6		4		40	5541243.001	Ableitbürste	1							
7		4		39	5541251.001	Achse	1							
8		4		57	5541263.001	Träger	1							
9		4		55	5541265.001	Seitenwand	1							
10	3			16	5541266.001	Welle	1							
11	3			15	5541267.001	Zahnrad Z12	1							
12		4		58	5541278.001	Rändelmutter	1							
13		4		50	5541291.001	Achse	1							
14		4		53	5541292.001	Schwinge	1							
15	3			13	5541317.001	LP Sensoren	1		B	C	D			
16		4		36	5541335.001	Winkel	1							
17	3			17	5541337.001	Abdeckung	1							
18	3			28	5541338.001	Ansatzschraube	1							
19	3			29	5541339.001	Messerträger	1							
20	3			5	5541342.001	Gehäuse	1							
21	3	4		25	5541347.001	Sensor	1		B	C	D			
22		4		54	5541348.001	Schwinge	1							
23		4		43	5541370.001	Nutenstein	1							
24	3			19	5541385.001	Scharnier	1							
25	3			32	5541392.001	Messer	1	A	B	C	D			
26		4		52	5541394.001	Seitenwand	1							
27	3			11	5541555.001	Kabel Sensoren	1							
28		4		60	5541572.001	Haftmagnet	1							
29		4		48	5541576.001	Streifen	1							
30		4		56	5541580.001	Schlitten	1							
31	3			9	5541582.001	Kabelschelle	1							
32	3			24	5541586.001	LP Messerelektronik	1		B	C	D			
33	3			34	5541588.001	Grundplatte	1							
34	3			22	5541590.001	Rändelschraube	1							
35	3			23	5541591.001	Abdeckung	1							
36	3			18	5541592.001	Deckel	1							
37	3			8	5541594.001	Abdeckung	1							
38		4		45	5541595.001	Skala	1							
39	3			12	5900083.001	Abstandsbolzen M3x30	1							
40	3			3	5901120.001	Rillenkugellager DIN625-F625-ZZ	1							
41	3			6	5901575.001	Kabelhalter	10							
42		4		35	5902047.001	Schraube DIN7991-M3x5	10							
43	3			10	5902072.001	Schraube DIN7985-M2x8	10							
44		4		41	5902144.001	Schraube DIN7984-M3x5	10							
45		4		49	5902168.001	Schraube DIN912-M3x5	10							
46		4		51	5902459.001	Schraube DIN7984-M4x12	10							
47	3	4		33	5902489.001	Schraube DIN7984-M4x8	10							
48	3			21	5902505.001	Mutter DIN934-M3	10							
49		4		44	5902571.001	Schraube DIN7984-M4x6	10							
50	3			26	5902816.001	Schraube EJOT-PT K40x10	10							
51	3			1	5902837.001	Schraube DIN7984-M4x8	10							
52	3	4		7	5902838.001	Schraube DIN7984-M3x6	10							
53	3			20	5903004.001	Scheibe DIN125-A3,2	10							
54	3	4		2	5903541.001	Sicherungsring DIN471-5x0,6	10							
55	3			31	5904524.001	Gewindestift DIN913 M6x8	10							
56		4		47	5904528.001	Gewindestift DIN913-M3x4	10							
57		4		46	5905093.001	Zugfeder	10			C	D			
58	3			4	5905210.001	Gehäusefuß	5							
59		4		59	5905449.001	O-Ring 10x2	10							
60			5	61	5905652.001	Gehäusefuß	5							
61	3			30	5906167.001	Druckfeder	10			C	D			
62			5	62	5978937.001	Untergestell	1							
63				-	9109035.001	Verpackung	1							

VPE Verpackungseinheit

EE Ersatzteil - Empfehlung

A - Verschleißteile und Zubehör

B - empfohlene Baugruppen für schnelle Reparatur

C - empfohlene Ersatzteile für Händler

D - empfohlene Ersatzteile für Zentrallager